

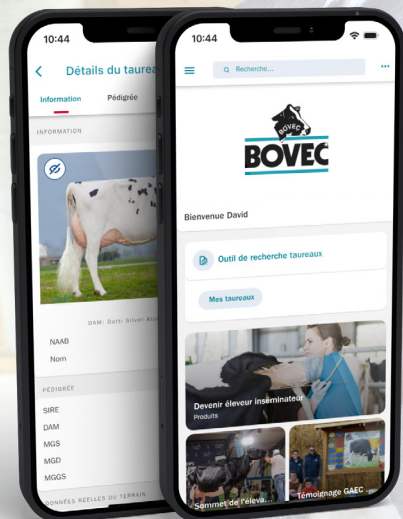


BOVEC DESIGNATIONS

DÉCEMBRE 2022

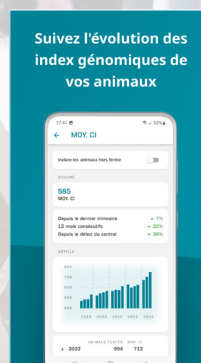
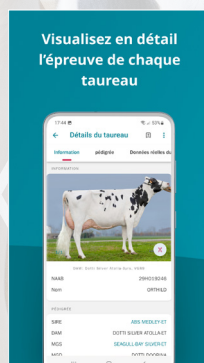
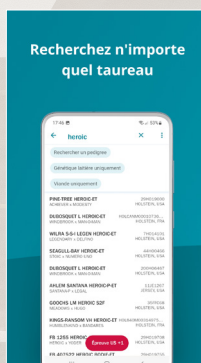
Catalogue BOVEC – Décembre 2022

Nouvelle application **BOVEC**



- ▶ Actualités
- ▶ Recherche taureaux
- ▶ Génotypage pour son troupeau

Le progrès génétique à portée de main



DÉSIGNATIONS	PAGE
ELITE TPI	2
ELITE NM\$	3
ELITE ISU	4
TOP LAIT	5
TOP GRAS & PROTÉINE	6
SHOW TYPE	7
RED & FACTEUR ROUGE	8
SANS CORNE	9
A2A2	10
ROBOT EASY	11
PRO SANTÉ MAMELLE	12
PRO PÂTURAGE	13
PRO DURABILITÉ	14
PRO EFFICACITÉ ALIMENTAIRE	15
OUTCROSS	16
JERSIAISE & BRUNE	17
ROUGE NORVÉGIENNE	18

TÉLÉCHARGEZ-LA AUJOUR'HUI





LIONEL



Elite TPI

Le TPI (Total Performance Index) est un index de synthèse qui est composé de :

- **46% de Production** (Gras, Protéine, Capacité corporelle et Efficacité Alimentaire)
- **28% de Santé et Fertilité** (Cellules, Longévité, Durabilité, Santé, Fertilité, Naissance et Mortinatalité)
- **26% de Conformation** (Type, Mamelle et Membres)

Le TPI est un index officiel publié par l'association Holstein USA.

Sélectionner à partir du TPI offre aux éleveurs l'assurance d'élever des animaux équilibrés.

Nom	Sexée	Père	GPM	Fillies Prod.	CD Prod.	TPI	Net Merit	Eff. Alimentaire	Lait	TB	TP	MG	MP	Type	Mamelle	Membres	Corps	Taille	Puissance	Profondeur	Angularité	Incl. Bassin	Larg. Bassin	Memb. Vue Côté	Memb. Vue Arrière	Talon	Point. Membres	Attaches avant	Hauteur arrière	Largeur Arrière	Ligament	Prof. Mamelle	Pl. Trayons Av.	Pl. Trayons Arr.	Long. Trayons	Cellules	Fertilité	Longévité	Naissance
LIONEL	Sx	FRAZZLED	MONTROSS	3707	99	3132	1257	428	3565	0,6	-0,4	155	99	0,6	0,8	-0,6	-0,5	0,3	0,4	0,5	2,4	-0,6	1,3	0,6	-0,6	-1,1	-0,4	0,1	1,8	3,2	-0,1	-1,3	-0,1	0,2	0,1	2,83	-2,6	3,4	2,1
EMPOWER	Icon Sire	PARFECT	BRASS		79	3046	989	222	1322	0,8	0,4	75	54	2,1	2,1	1,8	-0,1	0,6	0,4	0,5	1,5	-0,6	1,1	-0,5	2,0	1,3	1,7	1,8	2,7	3,2	1,4	1,0	1,1	1,4	-0,5	2,67	1,8	7,0	2,3
SAMWISE	Icon Sire	SENTIMENT	HEROIC		80	3032	1028	269	746	0,0	0,0	112	50	1,5	1,6	0,9	0,5	0,9	0,8	0,7	0,9	0,5	0,8	-0,1	1,0	1,0	1,1	1,8	1,9	2,2	0,9	1,3	1,6	1,4	-0,1	2,71	0,4	5,4	2,4
AUGUST	Gigt	ACURA	YODA		82	3028	1019	255	1157	1,7	0,6	95	52	1,4	1,9	0,4	-0,1	0,6	0,2	0,3	1,1	1,2	0,7	-1,0	0,4	0,6	0,6	1,8	2,4	2,3	1,1	1,4	1,4	1,7	-0,4	2,78	2,0	5,3	2,2
PAZZLE	Sx	ROZLINE	DELTA-LAMBDA		80	3019	838	210	546	2,4	0,9	89	43	3,1	2,9	1,7	1,3	1,8	1,6	1,6	1,5	-1,4	1,6	-1,0	2,3	2,8	1,8	3,6	4,0	4,0	1,7	2,1	1,6	1,5	0,4	2,75	0,7	4,6	2,4
PARFECT	Sx	RENEGADE	DELTA-LAMBDA		82	3017	835	221	1068	1,7	0,8	91	56	2,5	2,4	1,9	1,3	1,7	1,6	1,4	1,5	-0,1	2,2	-0,5	2,8	2,1	2,0	2,4	3,5	4,3	1,6	1,1	1,1	1,5	0,7	2,98	0,7	4,0	2,3
HYPNOTIC	Sx	MOONSHINER	RENEGADE		79	3012	978	240	1652	0,3	0,4	73	62	2,2	2,2	0,6	0,2	1,3	0,6	0,6	1,4	-0,9	0,9	0,8	1,0	1,1	0,8	2,6	2,7	2,5	1,3	2,2	1,3	1,5	-0,1	2,72	1,0	5,7	2,0
BLAKELY	Sx	GAMEDAY	POPSTAR		79	2992	866	198	484	2,7	0,8	96	38	2,9	2,4	0,5	1,0	2,8	1,1	1,2	2,1	1,6	2,5	0,0	0,7	1,0	1,2	3,1	3,3	3,2	1,5	2,7	1,3	1,2	-0,3	2,61	0,9	5,7	2,4
HIGH OOHM	Sx	HIGHJUMP	GRANITE		81	2976	933	274	982	2,6	0,8	112	53	1,6	1,9	0,9	0,0	0,7	0,5	0,8	1,8	-0,2	1,6	0,6	0,8	0,6	1,1	1,9	2,4	3,0	1,0	0,9	0,8	0,7	0,0	2,86	0,0	3,7	2,4
MECCA-P	Icon Sire	MONUMENT-P	HURRICANE		81	2971	890	255	1009	2,7	0,8	117	54	1,5	1,6	0,3	0,7	1,3	0,9	0,7	0,9	0,5	0,9	-0,8	0,6	1,2	0,5	1,6	2,2	2,1	1,2	1,3	0,5	0,8	-0,1	2,74	-0,2	3,4	2,1
HOBBY	Gigt	HERITAGE	GLITZ		80	2955	922	215	773	2,0	1,0	87	52	1,5	1,7	0,5	0,6	0,7	0,5	0,1	0,4	-0,6	1,0	-1,1	0,7	1,1	0,6	2,0	1,9	1,9	0,8	1,7	0,5	0,3	0,1	2,66	0,8	6,1	2,1
GREAT	Gigt	CAPTIVATING	KENOBI		79	2947	927	247	786	2,4	0,8	98	47	1,7	1,8	0,2	0,3	1,1	0,6	0,5	1,3	0,0	1,0	0,0	0,5	0,6	0,4	2,0	2,6	2,2	1,3	1,5	0,9	1,3	-0,5	2,84	0,6	3,8	1,6
RENEGADE	Sx	JALTAOAK	MILLINGTON	1307	99	2945	783	215	909	1,8	0,9	87	55	1,9	1,7	1,8	1,3	1,6	1,3	0,8	0,4	-0,1	0,5	-0,1	2,9	1,7	1,8	2,2	2,3	2,7	0,9	1,8	0,6	0,6	1,2	2,92	1,3	3,4	2,8
PYLER	Sx	AUSTAD	LEGACY		80	2944	903	227	1392	0,8	0,6	77	61	2,0	1,8	0,7	0,1	1,3	0,8	1,2	2,4	1,0	1,4	0,1	0,7	1,0	0,9	2,0	2,7	3,4	0,6	0,4	1,0	0,7	0,0	2,68	0,3	5,4	1,8
BARBER	Gigt	FANeca	RENEGADE		79	2941	869	184	747	1,8	0,5	81	38	1,5	1,8	0,4	1,0	1,1	0,9	0,4	0,2	0,2	1,0	1,0	0,9	0,7	0,6	2,6	1,5	1,6	1,1	2,5	1,7	1,5	-0,5	2,48	2,3	5,7	2,2
TAOS	Sx	RENEGADE	JEDI	13	85	2930	848	189	1218	0,8	0,7	71	57	1,4	1,6	0,7	1,3	1,5	1,0	0,4	-0,2	-0,1	0,6	-0,9	1,4	1,4	0,8	2,3	1,6	1,7	1,3	2,5	0,4	0,5	1,2	2,78	2,3	5,8	2,4
ROCKYTOP	Gigt	HILLTOP	RENEGADE		80	2926	765	210	1645	0,7	0,2	85	57	2,1	2,1	0,8	0,8	1,0	1,0	0,8	1,2	-1,0	1,6	0,1	0,8	1,1	0,9	2,0	3,3	3,3	1,2	0,7	0,7	1,1	0,3	2,87	1,0	2,9	2,2
ROZLINE	Sx	RENEGADE	FRAZZLED		82	2925	849	233	627	3,0	0,7	110	40	1,8	1,7	1,1	0,7	0,8	0,9	0,6	0,6	-1,6	0,6	0,4	1,6	1,0	1,0	2,1	2,2	2,4	1,6	1,1	1,1	1,5	1,0	2,68	-0,3	4,0	2,3
PRADA	Sx	TAOS	GRANITE		80	2923	757	182	789	2,0	0,9	88	49	1,8	1,8	1,1	1,9	1,7	1,3	0,5	-0,5	-0,5	1,8	-0,4	1,7	2,0	1,3	3,0	2,0	1,9	0,8	3,1	-0,3	-0,1	1,2	2,90	1,7	4,4	2,3
HARRISENNA	Sx	MAXIMUS	REASON		82	2914	892	238	1010	1,8	0,7	91	51	2,0	1,9	0,6	-0,2	1,6	0,4	0,8	1,9	-0,2	0,0	-0,2	0,7	1,4	0,9	2,1	3,1	3,0	1,1	0,9	1,0	1,0	1,3	2,74	-0,4	4,6	1,5

Elite NM\$



Le CDCB (The Council of Dairy Cattle Breeding) publie le Net Merit NM\$, un index de synthèse exprimé en Dollars américain qui représente la marge économique supplémentaire d'une vache générée sur l'ensemble de sa carrière. Le NM\$ est composé de :

- 45% de Production
- 40% de Santé et Fertilité
- 15% de Conformation

**50 points = 350€ de marge
sur coût alimentaire par carrière***

La nouvelle formule du NM\$ tient compte de l'index Economie Alimentaire, de l'âge au 1^{er} vêlage et de la viabilité des génisses. Une stratégie de sélection basée de façon intensive sur le NM\$ garantit une rentabilité maximale de son investissement génétique.



MECCA-P

Elite NM\$		Nom	Sexée	Père	GPM	Filles Prod.	CD Prod.	TPI	NET MERIT		Eff. Alimentaire		Lait	TB	TP	MG	MP	Type	Mamelle	Membres	Corps	Taille	Puissance	Profondeur	Angularité	Incl. Bassin	Larg. Bassin	Memb. Vue Côté	Memb. Vue Arrière	Talon	Point. Membres	Attaches avant	Hauteur arrière	Largeur Arrière	Ligament	Prof. Mamelle	Pl. Trayons Av.	Pl. Trayons Arr.	Long. Trayons	Cellules	Fertilité	Longévité	Naissance
									3132	1257	428	3565																															
		LIONEL	Sx	FRAZZLED	MONTROSS	3707	99	3132	1257	428	3565	0,6	-0,4	155	99	0,6	0,8	-0,6	-0,5	0,3	0,4	0,5	2,4	-0,6	1,3	0,6	-0,6	-1,1	-0,4	0,1	1,8	3,2	-0,1	-1,3	-0,1	0,2	0,1	2,83	-2,6	3,4	2,1		
New	Icon	SAMWISE		SENTIMENT	HEROIC		80	3032	1028	269	746	0,0	0,0	112	50	1,5	1,6	0,9	0,5	0,9	0,8	0,7	0,9	0,5	0,8	-0,1	1,0	1,0	1,1	1,8	1,9	2,2	0,9	1,3	1,6	1,4	-0,1	2,71	0,4	5,4	2,4		
		AUGUST	Gigt	ACURA	YODA		82	3028	1019	255	1157	1,7	0,6	95	52	1,4	1,9	0,4	-0,1	0,6	0,2	0,3	1,1	1,2	0,7	-1,0	0,4	0,6	0,6	1,8	2,4	2,3	1,1	1,4	1,4	1,7	-0,4	2,78	2,0	5,3	2,2		
New	Icon	EMPOWER		PARFECT	BRASS		79	3046	989	222	1322	0,8	0,4	75	54	2,1	2,1	1,8	-0,1	0,6	0,4	0,5	1,5	-0,6	1,1	-0,5	2,0	1,3	1,7	1,8	2,7	3,2	1,4	1,0	1,1	1,4	-0,5	2,67	1,8	7,0	2,3		
		HYPNOTIC	Sx	MOONSHINER	RENEGADE		79	3012	978	240	1652	0,3	0,4	73	62	2,2	2,2	0,6	0,2	1,3	0,6	0,6	1,4	-0,9	0,9	0,8	1,0	1,1	0,8	2,6	2,7	2,5	1,3	2,2	1,3	1,5	-0,1	2,72	1,0	5,7	2,0		
New		HIGH OOHM	Sx	HIGHJUMP	GRANITE		81	2976	933	274	982	2,6	0,8	112	53	1,6	1,9	0,9	0,0	0,7	0,5	0,8	1,8	-0,2	1,6	0,6	0,8	0,6	1,1	1,9	2,4	3,0	1,0	0,9	0,8	0,7	0,0	2,86	0,0	3,7	2,4		
New		GREAT	Gigt	CAPTIVATING	KENOBI		79	2947	927	247	786	2,4	0,8	98	47	1,7	1,8	0,2	0,3	1,1	0,6	0,5	1,3	0,0	1,0	0,0	0,5	0,6	0,4	2,0	2,6	2,2	1,3	1,5	0,9	1,3	-0,5	2,84	0,6	3,8	1,6		
		HOBBY	Gigt	HERITAGE	GLITZ		80	2955	922	215	773	2,0	1,0	87	52	1,5	1,7	0,5	0,6	0,7	0,5	0,1	0,4	-0,6	1,0	-1,1	0,7	1,1	0,6	2,0	1,9	1,9	0,8	1,7	0,5	0,3	0,1	2,66	0,8	6,1	2,1		
New		DIPLOMAT		CONWAY	GAMECHANGER		79	2880	905	238	1368	1,1	0,3	85	52	1,5	1,6	0,6	0,2	1,0	0,5	0,5	1,2	0,4	0,5	0,0	0,9	0,7	0,8	2,1	2,4	2,4	0,4	1,2	0,0	0,2	0,7	2,89	0,5	5,1	1,9		
		PYLER	Sx	AUSTAD	LEGACY		80	2944	903	227	1392	0,8	0,6	77	61	2,0	1,8	0,7	0,1	1,3	0,8	1,2	2,4	1,0	1,4	0,1	0,7	1,0	0,9	2,0	2,7	3,4	0,6	0,4	1,0	0,7	0,0	2,68	0,3	5,4	1,8		
		HARRISENNA	Sx	MAXIMUS	REASON		82	2914	892	238	1010	1,8	0,7	91	51	2,0	1,9	0,6	-0,2	1,6	0,4	0,8	1,9	-0,2	0,0	-0,2	0,7	1,4	0,9	2,1	3,1	3,0	1,1	0,9	1,0	1,0	1,3	2,74	-0,4	4,6	1,5		
Icon		MECCA-P	Gigt	MONUMENT-P	HURRICANE		81	2971	890	255	1009	2,7	0,8	117	54	1,5	1,6	0,3	0,7	1,3	0,9	0,7	0,9	0,5	0,9	-0,8	0,6	1,2	0,5	1,6	2,2	2,1	1,2	1,3	0,5	0,8	-0,1	2,74	-0,2	3,4	2,1		
		BARBER	Gigt	FANECA	RENEGADE		79	2941	869	184	747	1,8	0,5	81	38	1,5	1,8	0,4	1,0	1,1	0,9	0,4	0,2	0,2	1,0	1,0	0,9	0,7	0,6	2,6	1,5	1,6	1,1	2,5	1,7	1,5	-0,5	2,48	2,3	5,7	2,2		
New		BLAKELY	Sx	GAMEDAY	POPSTAR		79	2992	866	198	484	2,7	0,8	96	38	2,9	2,4	0,5	1,0	2,8	1,1	1,2	2,1	1,6	2,5	0,0	0,7	1,0	1,2	3,1	3,3	3,2	1,5	2,7	1,3	1,2	-0,3	2,61	0,9	5,7	2,4		
		ROZLINE	Sx	RENEGADE	FRAZZLED		82	2925	849	233	627	3,0	0,7	110	40	1,8	1,7	1,1	0,7	0,8	0,9	0,6	0,6	-1,6	0,6	0,4	1,6	1,0	1,0	2,1	2,2	2,4	1,6	1,1	1,1	1,5	1,0	2,68	-0,3	4,0	2,3		
		TAOS	Sx	RENEGADE	JEDI	13	85	2930	848	189	1218	0,8	0,7	71	57	1,4	1,6	0,7	1,3	1,5	1,0	0,4	-0,2	-0,1	0,6	-0,9	1,4	1,4	0,8	2,3	1,6	1,7	1,3	2,5	0,4	0,5	1,2	2,78	2,3	5,8	2,4		
		PLOVER	Gigt	HUGO	JOSUPER		80	2797	842	239	2035	0,1	-0,1	81	61	1,1	1,2	0,1	0,0	1,0	0,2	0,2	1,0	-0,1	0,4	0,0	-0,2	0,5	0,4	1,1	2,1	1,9	0,4	1,0	-0,3	0,1	0,3	2,83	-0,9	3,9	2,1		
New		PAZZLE	Sx	ROZLINE	DELTA-LAMBDA		80	3019	838	210	546	2,4	0,9	89	43	3,1	2,9	1,7	1,3	1,8	1,6	1,6	1,5	-1,4	1,6	-1,0	2,3	2,8	1,8	3,6	4,0	4,0	1,7	2,1	1,6	1,5	0,4	2,75	0,7	4,6	2,4		
		PARFECT	Sx	RENEGADE	DELTA-LAMBDA		82	3017	835	221	1068	1,7	0,8	91	56	2,5	2,4	1,9	1,3	1,7	1,6	1,4	1,5	-0,1	2,2	-0,5	2,8	2,1	2,0	2,4	3,5	4,3	1,6	1,1	1,1	1,5	0,7	2,98	0,7	4,0	2,3		
		PARSLY	Sx	TOWN	DELTA-LAMBDA		82	2889	834	216	1485	0,6	0,5	74	62	1,5	2,0	0,6	0,6	1,6	1,0	1,1	1,7	0,7	1,5	-1,4	0,9	1,6	0,9	1,9	3,4	3,4	1,1	0,8	0,6	1,1	-0,2	2,88	0,6	4,9	2,5		



ISON-P



Elite ISU

L'index de Synthèse Unique (ISU) est disponible pour les taureaux étrangers sous 2 formes : une évaluation génomique classique (JE) ou une conversion Interbull (I).
Pour rappel, la nouvelle formule de l'ISU est composée de :

- 35% de Production
- 50% de Santé et Fertilité
- 15% de Morphologie

Nom	Sexée	Père	GPM	Fillés Prod.	CD Prod.	Type d'évaluation	ISU	INEL	Lait	TP	TB	MP	MG	Morphologie	Mamelle	Membres	Corps	Ligament	Dist. Plancher. Jarret	Equilibre	Attache Avant	Hauteur Arrière	Ecart Avant	Implantation Arrière	Longueur trayons	Hauteur Sacrum	Largeur Poitrine	Profondeur Corps	Aspect	Etat Corporel	Inclinaison Bassin	Angle Jarret	Angle Pied	Membre Vue Arrière	Locomotion	Cellules	Synth. Fertilité	Longévité	Naissance
ISON-P	Sx	PARFECT	ALTAZAREK		70	JE	214	54	519	3,1	4,9	38	59	2,4	2,4	0,3	1,5	-0,4	2,8	1,1	2,5	0,6	-0,8	-0,2	0,2	0,9	0,9	0,8	0,3	0,7	-0,1	1,1	-0,4	0,4	0,5	1,6	3,3	3,0	89
HARRY	Sx	NACASH	BLOWTORCH		74	JE	213	68	1017	2,3	4,2	49	79	3,0	1,9	1,9	0,1	-0,9	1,6	0,5	1,4	1,6	0,9	-0,1	-0,1	0,5	0,2	0,0	0,6	-0,1	-0,5	0,1	0,2	1,8	2,2	2,0	2,3	2,9	92
AUGUST	Gigt	ACURA	YODA		70	JE	210	48	469	1,7	6,8	29	75	1,7	1,4	0,6	0,4	0,6	2,2	1,4	1,7	2,1	1,2	1,8	-1,0	0,4	0,2	-0,1	0,3	-0,2	0,7	-1,9	1,1	0,4	0,7	1,3	3,5	2,9	91
PRADA	Sx	TAOS	GRANITE		77	JE	209	60	571	2,3	6,5	39	83	3,2	3,1	0,7	0,4	0,3	3,5		2,5	1,1	-0,5	0,1	0,2	0,7	0,5	-0,8	-0,2	1,1	-0,6	0,1	0,4	0,7	0,4	0,8	2,8	2,4	
MCDONALD-P-RED	Sx	RONALD	PAT-RED		74	JE	203	36	481	1,3	5,9	21	58	3,0	2,5	1,7	-0,6	-0,7	3,9	1,9	3,1	2,1	2,3	0,3	-0,9	1,5	-0,5	-0,4	0,7	-0,4	-0,9	-1,0	1,1	2,0	1,4	3,0	2,6	2,4	92
PERCY	Gigt	PRINCE	FRAZZLED		70	JE	202	78	230	5,2	15,4	42	121	1,3	1,1	0,7	0,2	0,6	1,6	1,9	1,5	2,0	0,7	1,4	-1,4	0,0	0,7	0,4	0,7	0,1	0,0	-0,9	0,6	0,7	0,5	1,9	2,0	2,5	90
TALON	Sx	ALTAHOTJOB	PINNACLE		72	JE	195	67	777	3,3	6,3	46	80	3,3	2,6	1,7	0,5	1,1	2,1	0,1	2,4	1,9	0,4	1,4	-0,3	1,2	1,0		-0,1	0,8	-1,7	-1,6	1,0	1,9	1,6	0,8	1,9	1,3	92
BARBER	Gigt	FANECA	RENEGADE		68	I		57	651	1,8	8,2	34	91	1,3	1,3	0,4	0,3	0,0	2,3	0,1	1,8	0,3	1,9	1,3	-0,3	0,7	0,2	-0,1	0,1	0,1	0,0	0,8	-0,5	0,6	0,5	2,4	1,8	2,4	92
REVELATION	Sx	SOLUTION	JEDI		74	JE	194	54	1196	0,5	2,5	41	64	1,0	1,5		-1,0	0,6	1,9		2,0	1,2	0,7	1,5	-1,4	0,1	-0,5	-0,8	0,8	-0,8	-1,0	0,5	-0,7	0,1	0,2	2,4	1,9	3,7	92
HYPNOTIC	Sx	MOONSHINER	RENEGADE		73	I		66	1517	0,7	0,3	54	64	1,7	1,2	0,8	-0,1	0,3	1,5		0,8	1,4	0,7	0,6	-0,9	0,1	-0,6	0,0	1,1	-1,2	-0,8	0,2	0,1	0,7	0,9	1,0	1,5	1,6	
IMPROBABLE	Sx	RENEGADE	TOOK		71	I		56	692	1,9	4,7	39	72	2,5	2,5	1,0	-0,1	0,9	2,2		1,5	2,1	0,2	0,7	-0,2	1,4	0,1	-0,1	0,8	-0,6	0,6	-0,5	0,0	1,0	1,2	0,8	1,8	0,9	
New BLAKELY	Sx	GAMEDAY	POPSTAR		69	I		54	519	1,6	7,9	31	93	2,2	1,8	1,0	0,9	1,1	2,2		1,6	2,3	0,9	1,2	-1,2	1,9	0,4	0,1	1,2	-1,1	0,5	0,2	-0,2	0,9	1,2	1,4	1,3	1,5	
RYDER-RED	Gigt	RUBELS RED	SALVATORE RC		71	JE	189	44	671	1,7	3,4	31	55	3,1	2,6	1,3	0,2	0,3	2,3	1,4	2,2	3,2	1,6	1,2	0,4	0,6			1,0	-0,1	0,3	0,6	0,2	1,0	1,7	2,8	1,7	2,6	91
MECCA-P	Gigt	MONUMENT-P	HURRICANE		70	I		72	781	2,4	7,8	46	104	1,4	0,9	0,9	-0,1	1,5	0,9		0,5	1,1	0,5	1,2	-0,5	0,5	0,2	-0,3	0,7	-0,2	0,0	-0,4	0,7	0,6	0,9	0,3	1,1	0,9	
RIMROCK*RC	Gigt	RUBELS RED	SALVATORE RC		71	I		46	919	0,7	1,7	35	53	3,2	1,9	1,7	1,2	-0,2	1,6		1,6	1,6	0,9	-0,4	-0,3	0,4	0,8	0,3	0,8	-0,3	-1,2	0,3	0,4	1,6	1,8	1,6	0,9	1,7	
PYLER	Sx	AUSTAD	LEGACY		69	I		67	1152	1,6	2,8	51	74	1,2	1,2	0,2	1,0	-0,1	0,1		0,9	1,1	0,3	0,3	-0,4	0,5	0,4	0,8	1,4	-1,3	0,3	0,5	-0,5	0,4	0,3	1,3	1,4	1,2	
ZZ TOP	Sx	RENEGADE	ZIPIT-P		70	I		71	1204	1,9	2,3	55	71	1,4	1,5	0,6	-0,7	0,6	1,1		0,5	1,6	-0,2	-0,1	-0,6	1,1	-0,5	-0,7	0,9	-1,0	-0,4	0,7	-0,7	0,8	0,9	0,4	1,4	0,9	
HARRISENNA	Sx	MAXIMUS	REASON		71	I		64	587	2,5	7,1	41	89	1,9	1,8	0,9	-0,1	1,0	0,4		1,3	1,5	1,1	0,7	0,7	0,6	0,2	0,0	0,5	0,0	-0,9	-0,8	0,9	0,4	0,9	0,6	1,0	1,2	
AMEN-PP	Sx	LUSTER-P	DRASTIC-P		73	I		59	1146	1,3	2,0	45	67	1,7	1,2	1,1	0,4	-0,3	1,4	0,8	0,5	1,8	-0,2	0,2	-1,3	1,1	0,4	0,2	1,2	-0,5	-1,5	0,5	0,1	1,3	1,0	1,8	2,3	1,5	90
BORAZ*RC	Sx	MITCHELL	RESOLVE		79	JE	182	50	253	2,6	6,8	31	71	1,7	1,1	1,1	1,1	1,1	1,3		1,1	1,5	1,1	1,3	-0,7	1,9	0,1	1,2	1,4	-1,3	-0,3	0,2	0,8	0,7	1,1	0,3	2,0	1,4	

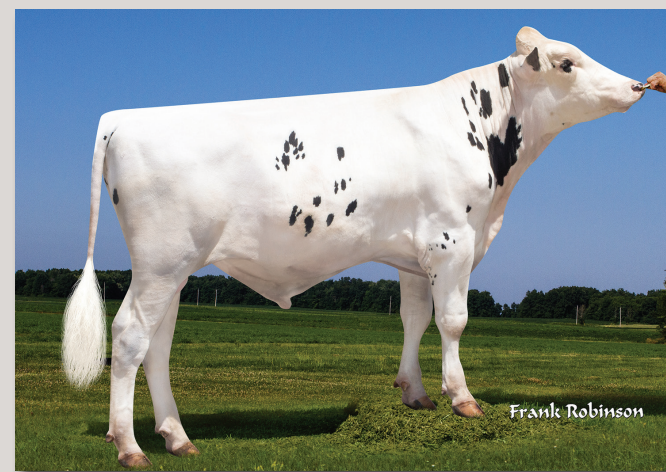
ELITE ISU

Top Lait



Avec une des références laitières les plus élevées au Monde, la génétique américaine est depuis toujours la source n° 1 pour l'amélioration de la quantité de lait.

La sélection de taureaux TOP Lait met en avant les taureaux avec une production élevée tout en maximisant la quantité de Matière Utile.



Frank Robinson

LIONEL

TOP LAIT NEW	Nom	Sexée	Père	GPM	Filles Prod.	CD Prod.	TPI	Net Merit	Eff. Alimentaire	LAIT	TB	TP	MG	MP	Type	Mamelle	Membres	Corps	Taille	Puissance	Profondeur	Angularité	Incl. Bassin	Larg. Bassin	Memb. Vue Côté	Memb. Vue Arrière	Talon	Point. Membres	Attaches avant	Hauteur arrière	Largeur Arrière	Ligament	Prof. Mamelle	PI. Trayons Av.	PI. Trayons Arr.	Long. Trayons	Cellules	Fertilité	Longévité	Naissance
	LIONEL	Sx	FRAZZLED	MONTROSS	3707	99	3132	1257	428	3565	0,6	-0,4	155	99	0,6	0,8	-0,6	-0,5	0,3	0,4	0,5	2,4	-0,6	1,3	0,6	-0,6	-1,1	-0,4	0,1	1,8	3,2	-0,1	-1,3	-0,1	0,2	0,1	2,83	-2,6	3,4	2,1
PLOVER	Gigt	HUGO	JOSUPER	80	80	2797	842	239	2035	0,1	-0,1	81	61	1,1	1,2	0,1	0,0	1,0	0,2	0,2	1,0	-0,1	0,4	0,0	-0,2	0,5	0,4	1,1	2,1	1,9	0,4	1,0	-0,3	0,1	0,3	2,83	-0,9	3,9	2,1	
SHIMMER*RC	Gigt	SALVATORE RC	RUBICON	992	95	2759	721	154	1951	-1,2	-0,4	40	49	2,1	1,9	2,0	0,2	1,4	0,6	0,7	1,4	-1,3	0,3	0,1	2,6	1,4	2,1	2,4	2,4	2,7	1,0	1,6	1,4	1,3	-0,5	2,75	-0,5	5,9	1,5	
MENTOR	Gigt	MAGNUS	SUPERSHOT	161	93	2792	805	204	1874	-0,6	0,2	55	63	1,1	1,5	0,0	0,0	0,3	0,2	0,1	0,6	0,3	0,3	0,6	-0,2	-0,2	0,1	1,9	2,2	1,7	0,1	0,8	0,6	0,7	0,4	2,67	0,9	4,9	2,3	
ZZ TOP	Sx	RENEGADE	ZIPIT-P	82	82	2905	833	242	1748	0,4	0,4	80	67	1,4	1,5	0,8	0,3	1,6	0,5	0,4	1,2	-0,2	0,5	1,1	1,4	0,8	1,0	1,6	2,6	2,5	0,8	1,3	0,2	0,2	0,3	2,91	0,9	3,4	2,3	
DURAN	Sx	HOUSE	JEDI	371	91	2722	636	201	1739	-0,2	0,2	60	61	1,8	1,7	0,3	-0,2	1,0	0,5	0,8	2,1	0,6	0,8	-1,9	0,5	0,8	0,6	1,3	2,5	3,4	1,6	0,3	0,7	1,2	-0,2	2,74	-0,1	2,2	2,2	
OXFORD	Gigt	BOURBON	SILVER	702	98	2740	750	237	1695	0,4	0,5	76	68	0,7	1,0	0,2	0,3	1,1	1,1	1,1	1,6	0,8	-0,2	1,2	0,5	0,6	0,4	0,6	2,0	2,9	0,3	-0,6	1,0	0,9	-0,5	2,90	-0,9	2,2	1,9	
HYPNOTIC	Sx	MOONSHINER	RENEGADE	79	79	3012	978	240	1652	0,3	0,4	73	62	2,2	2,2	0,6	0,2	1,3	0,6	0,6	1,4	-0,9	0,9	0,8	1,0	1,1	0,8	2,6	2,7	2,5	1,3	2,2	1,3	1,5	-0,1	2,72	1,0	5,7	2,0	
ROCKYTOP	Gigt	HILLTOP	RENEGADE	80	80	2926	765	210	1645	0,7	0,2	85	57	2,1	2,1	0,8	0,8	1,0	1,0	0,8	1,2	-1,0	1,6	0,1	0,8	1,1	0,9	2,0	3,3	3,3	1,2	0,7	0,7	1,1	0,3	2,87	1,0	2,9	2,2	
DOC	Sx	KINGBOY	MACK	19479	99	2792	631	175	1581	0,2	0,1	67	53	3,2	2,2	2,0	0,9	3,2	1,9	2,6	3,7	0,2	2,0	1,4	2,7	2,7	2,5	2,6	3,5	4,3	2,4	1,0	1,7	2,5	0,6	3,11	-1,1	3,9	2,7	
LUSTER-P	Sx	ZIPIT-P	KINGBOY	7576	99	2849	727	212	1558	0,5	-0,1	76	46	2,8	2,3	1,6	-0,3	1,8	0,6	1,4	3,3	0,2	2,0	1,5	2,1	1,2	1,9	2,1	3,8	4,0	1,7	1,0	0,8	1,2	0,6	2,75	-0,2	2,2	2,6	
ROMPEN-RED	Sx	ALTAALTUVE*RC	SPLENDID-P*RC	82	82	2670	577	141	1542	-0,6	-0,2	43	41	2,3	2,4	1,2	0,2	1,9	0,6	0,8	1,7	-1,0	0,8	0,1	1,6	1,4	1,5	2,7	3,5	2,5	1,3	2,7	1,2	0,9	0,1	2,81	-0,7	3,0	1,6	
PROFOUND	Gigt	MATTERS	JEDI	212	92	2754	749	173	1525	-0,1	0,2	55	54	1,4	1,6	0,3	0,4	1,2	0,5	0,2	0,9	-0,7	0,6	-1,2	1,3	1,2	0,4	1,7	2,0	2,2	0,7	1,8	0,4	0,6	0,1	2,54	-0,4	5,3	1,7	
PARSLY	Sx	TOWN	DELTA-LAMBDA	82	82	2889	834	216	1485	0,6	0,5	74	62	1,5	2,0	0,6	0,6	1,6	1,0	1,1	1,7	0,7	1,5	-1,4	0,9	1,6	0,9	1,9	3,4	3,4	1,1	0,8	0,6	1,1	-0,2	2,88	0,6	4,9	2,5	
CHARLESTON	Sx	RIVETING	JEDI	83	83	2799	677	160	1425	-0,1	0,3	52	53	2,0	2,2	0,3	1,2	2,0	1,3	1,0	1,1	1,9	1,7	-1,1	0,8	1,5	0,6	2,7	3,1	2,8	1,4	2,4	1,2	1,3	-1,0	2,78	1,2	3,9	2,2	
DAVANTE		COPYCAT	HANG-TIME	186	92	2689	565	150	1399	0,2	0,0	59	44	1,6	1,5	0,3	0,6	1,9	1,0	0,7	1,4	0,8	0,3	-1,6	0,4	1,3	0,8	1,9	2,1	1,6	1,7	2,1	0,5	0,9	-1,1	2,73	1,2	2,5	2,6	
PYLER	Sx	AUSTAD	LEGACY	80	80	2944	903	227	1392	0,8	0,6	77	61	2,0	1,8	0,7	0,1	1,3	0,8	1,2	2,4	1,0	1,4	0,1	0,7	1,0	0,9	2,0	2,7	3,4	0,6	0,4	1,0	0,7	0,0	2,68	0,3	5,4	1,8	
AMEN-PP	Sx	LUSTER-P	DRASTIC-P	81	81	2819	789	192	1386	0,2	0,3	60	52	1,9	1,6	0,8	0,5	2,1	0,9	1,1	1,8	-0,5	1,2	0,0	1,3	1,3	1,2	2,2	2,5	2,2	0,7	2,1	-0,3	-0,2	0,5	2,58	0,0	4,7	2,5	
DIPLOMAT		CONWAY	GAMECHANGER	79	79	2880	905	238	1368	1,1	0,3	85	52	1,5	1,6	0,6	0,2	1,0	0,5	0,5	1,2	0,4	0,5	0,0	0,9	0,7	0,8	2,1	2,4	2,4	0,4	1,2	0,0	0,2	0,7	2,89	0,5	5,1	1,9	
EMPOWER		PARFECT	BRASS	79	79	3046	989	222	1322	0,8	0,4	75	54	2,1	2,1	1,8	-0,1	0,6	0,4	0,5	1,5	-0,6	1,1	-0,5	2,0	1,3	1,7	1,8	2,7	3,2	1,4	1,0	1,1	1,4	-0,5	2,67	1,8	7,0	2,3	



Top Gras & Protéine

✓ 52 taureaux > 1,0 en TB

✓ 49 taureaux > 0,5 en TP

Nom	Sexée	Père	GPM	Filles Prod.	CD Prod.	TPI	Net Merit	Eff. Alimentaire	Lait	TB	TP	MG	MP	Type	Mamelle	Membres	Corps	Taille	Puissance	Profondeur	Angularité	Incl. Bassin	Larg. Bassin	Memb. Vue Côté	Memb. Vue Arrière	Talon	Point. Membres	Attaches avant	Hauteur arrière	Largeur Arrière	Ligament	Prof. Mamelle	Pl. Trayons Av.	Pl. Trayons Arr.	Long. Trayons	Cellules	Fertilité	Longévité	Naissance
PERCY	Gigt	PRINCE	FRAZZLED		82	2837	785	191	-90	3,6	1,4	98	35	1,4	1,6	0,2	0,8	0,9	1,1	0,9	0,6	0,2	0,2	-1,0	0,5	1,2	0,4	2,1	2,2	1,9	0,6	1,3	0,7	0,8	-0,3	2,68	0,2	4,5	2,3
CAPITAL	Sx	FERDINAND	STOIC	1579	98	2523	436	89	275	0,7	1,2	30	42	1,0	1,8	-0,1	2,1	0,2	1,9	0,8	-1,3	-0,4	-0,1	-1,7	-0,1	2,0	-0,2	3,3	2,0	1,5	-0,1	1,5	0,8	0,0	0,1	2,86	1,0	3,1	2,2
CHALET	Gigt	CRIMSON	HELIX		82	2750	801	223	671	2,1	1,1	86	51	0,8	1,0	0,3	0,3	0,8	0,4	0,5	0,5	-0,8	0,2	-0,5	0,7	1,2	0,3	1,3	1,2	1,2	0,6	1,2	0,5	0,5	0,8	2,96	-0,5	3,8	1,9
HANANS	Sx	EXCALIBUR	DOC		82	2816	575	164	266	2,3	1,0	76	36	3,8	2,9	2,4	1,4	3,8	2,0	2,6	3,3	-1,6	2,9	0,5	3,1	3,3	3,0	3,8	4,4	4,4	2,0	2,7	2,1	2,0	-0,3	2,82	-2,0	2,0	2,6
HOBBY	Gigt	HERITAGE	GLITZ		80	2955	922	215	773	2,0	1,0	87	52	1,5	1,7	0,5	0,6	0,7	0,5	0,1	0,4	-0,6	1,0	-1,1	0,7	1,1	0,6	2,0	1,9	1,9	0,8	1,7	0,5	0,3	0,1	2,66	0,8	6,1	2,1
PAZZLE	Sx	ROZLINE	DELTA-LAMBDA		80	3019	838	210	546	2,4	0,9	89	43	3,1	2,9	1,7	1,3	1,8	1,6	1,6	1,5	-1,4	1,6	-1,0	2,3	2,8	1,8	3,6	4,0	4,0	1,7	2,1	1,6	1,5	0,4	2,75	0,7	4,6	2,4
PRADA	Sx	TAOS	GRANITE		80	2923	757	182	789	2,0	0,9	88	49	1,8	1,8	1,1	1,9	1,7	1,3	0,5	-0,5	-0,5	1,8	-0,4	1,7	2,0	1,3	3,0	2,0	1,9	0,8	3,1	-0,3	-0,1	1,2	2,90	1,7	4,4	2,3
RENEGADE	Sx	JALTAAK	MILLINGTON	1307	99	2945	783	215	909	1,8	0,9	87	55	1,9	1,7	1,8	1,3	1,6	1,3	0,8	0,4	-0,1	0,5	-0,1	2,9	1,7	1,8	2,2	2,3	2,7	0,9	1,8	0,6	0,6	1,2	2,92	1,3	3,4	2,8
MOJO	Gigt	MEDLEY	JEDI	441	95	2838	761	173	917	1,1	0,9	67	55	1,3	0,9	0,7	1,7	1,3	1,8	1,1	0,3	-0,4	0,7	-2,1	1,4	1,6	0,9	0,9	1,1	2,1	1,1	0,7	0,3	0,3	-0,4	2,65	1,3	5,3	2,1
DOBBINS	Sx	LEGACY	HELIX		82	2767	774	213	481	2,8	0,8	97	38	1,4	1,2	-0,3	0,2	1,4	0,4	0,4	1,3	1,3	1,0	-0,2	-0,1	0,4	0,0	1,2	1,9	2,0	1,5	0,9	0,8	1,2	0,7	2,68	-0,2	4,1	3,1
MECCA-P	Gigt	MONUMENT-P	HURRICANE		81	2971	890	255	1009	2,7	0,8	117	54	1,5	1,6	0,3	0,7	1,3	0,9	0,7	0,9	0,5	0,9	-0,8	0,6	1,2	0,5	1,6	2,2	2,1	1,2	1,3	0,5	0,8	-0,1	2,74	-0,2	3,4	2,1
BLAKELY	Sx	GAMEDAY	POPSTAR		79	2992	866	198	484	2,7	0,8	96	38	2,9	2,4	0,5	1,0	2,8	1,1	1,2	2,1	1,6	2,5	0,0	0,7	1,0	1,2	3,1	3,3	3,2	1,5	2,7	1,3	1,2	-0,3	2,61	0,9	5,7	2,4
HIGH OOHM	Sx	HIGHJUMP	GRANITE		81	2976	933	274	982	2,6	0,8	112	53	1,6	1,9	0,9	0,0	0,7	0,5	0,8	1,8	-0,2	1,6	0,6	0,8	0,6	1,1	1,9	2,4	3,0	1,0	0,9	0,8	0,7	0,0	2,86	0,0	3,7	2,4
EXCALIBUR	Sx	KING ROYAL	SILVER	1734	99	2686	565	199	461	2,5	0,8	88	38	2,7	1,6	1,9	0,6	2,4	1,2	1,6	2,8	-0,9	2,3	0,7	2,4	2,3	2,2	2,4	3,2	2,9	0,2	1,1	0,4	-0,2	-0,3	3,11	-2,3	0,5	2,4
ORTHILD	Gigt	MEDLEY	SILVER	170	89	2818	682	186	542	2,5	0,8	92	41	2,5	1,8	1,5	1,6	2,2	1,9	1,9	1,5	0,1	1,5	-0,8	2,4	2,1	1,7	2,7	2,6	2,7	0,8	1,6	1,2	0,8	-0,1	2,83	-1,4	3,4	2,4
GREAT	Gigt	CAPTIVATING	KENOBI		79	2947	927	247	786	2,4	0,8	98	47	1,7	1,8	0,2	0,3	1,1	0,6	0,5	1,3	0,0	1,0	0,0	0,5	0,6	0,4	2,0	2,6	2,2	1,3	1,5	0,9	1,3	-0,5	2,84	0,6	3,8	1,6
PARFECT	Sx	RENEGADE	DELTA-LAMBDA		82	3017	835	221	1068	1,7	0,8	91	56	2,5	2,4	1,9	1,3	1,7	1,6	1,4	1,5	-0,1	2,2	-0,5	2,8	2,1	2,0	2,4	3,5	4,3	1,6	1,1	1,1	1,5	0,7	2,98	0,7	4,0	2,3
ISON-P	Sx	PARFECT	ALTAZAREK		79	2867	769	151	700	1,3	0,8	64	44	2,0	1,6	0,7	1,6	2,1	1,5	1,2	0,7	0,0	1,6	0,5	1,3	1,2	1,0	2,9	2,1	2,1	0,1	2,5	-0,3	-0,5	0,9	2,77	2,0	5,9	2,3
LEVEL	Sx	TROPIC	JEDI		82	2803	613	178	1104	0,9	0,8	68	58	2,5	1,9	1,0	1,5	2,8	1,5	1,6	1,6	-0,8	2,1	-0,9	2,1	2,2	1,4	2,2	2,4	3,0	2,2	2,2	1,3	1,8	0,1	2,90	0,1	2,3	1,5
ROZLINE	Sx	RENEGADE	FRAZZLED		82	2925	849	233	627	3,0	0,7	110	40	1,8	1,7	1,1	0,7	0,8	0,9	0,6	0,6	-1,6	0,6	0,4	1,6	1,0	1,0	2,1	2,2	2,4	1,6	1,1	1,1	1,5	1,0	2,68	-0,3	4,0	2,3

TOP GRAS & PROTÉINE

Sx : Disponible en semence sexée Gigt : Disponible en semence Sexcel

Show Type



FITTERS CHOICE

Le Type sans compromis !

Les taureaux qui constituent la sélection SHOWTYPE présentent les critères génétiques indispensables pour construire les animaux avec un haut potentiel morphologique.

En plus d'un Type élevé, ces taureaux sont tous issus de familles mondialement reconnues dont les mères présentent un cumul de plusieurs générations de vaches Excellentes.

Parce que l'industrie laitière est exigeante, vous pouvez également compter sur cette désignation SHOWTYPE pour conserver un impact positif sur la production et la santé de vos animaux !

SHOW TYPE

Nom	Sexée	Père	GPM	Filles Prod.	CD Prod.	TPI	Net Merit	Lait	TB	TP	MG	MP	TYPE	Mamelle	Membres	Corps	Force Laitière	Taille	Puissance	Profondeur	Angularité	Incl. Bassin	Larg. Bassin	Memb. Vue Côté	Memb. Vue Arrière	Talon	Point. Membres	Attaches avant	Hauteur arrière	Largeur Arrière	Ligament	Prof. Mamelle	PI. Trayons Av.	PI. Trayons Arr.	Long. Trayons	Cellules	Fertilité	Longévité	Naissance
FITTERS CHOICE	Gigt	CRUSHABULL	DOC		82	2459	145	490	-0,2	0,3	14	23	4,2	3,4	2,5	0,9	2,5	4,0	1,7	2,7	4,1	-0,8	3,2	1,1	2,6	2,5	3,4	4,4	4,9	4,5	2,8	3,4	2,6	3,0	0,4	2,95	-1,2	1,4	4,5
HANANS	Sx	EXCALIBUR	DOC		82	2816	575	266	2,3	1,0	76	36	3,8	2,9	2,4	1,4	2,6	3,8	2,0	2,6	3,3	-1,6	2,9	0,5	3,1	3,3	3,0	3,8	4,4	4,4	2,0	2,7	2,1	2,0	-0,3	2,82	-2,0	2,0	2,6
HANX-P	Sx	HANANS	LUSTER-P		79	2888	682	821	1,3	0,6	69	42	3,5	2,9	1,5	1,0	2,4	3,4	1,6	2,5	3,7	-0,4	3,3	2,0	1,8	2,1	2,2	3,2	4,6	4,8	2,4	2,1	1,9	2,2	0,8	2,73	0,1	3,2	2,4
THE ALPS	Gigt	TROPIC	DOC		81	2621	346	640	0,4	0,4	37	31	3,4	2,9	1,9	1,9	2,0	3,5	1,9	2,0	2,0	-0,8	2,7	0,1	3,0	3,1	2,3	3,9	3,4	3,9	3,1	3,4	3,3	3,7	-0,9	2,90	-0,5	1,9	2,1
THUNDER STRUCK	Sx	THUNDER STORM	DELTA		82	2343	150	319	1,0	0,1	40	14	3,3	2,3	0,9	1,4	2,4	3,5	1,7	2,5	2,9	-0,3	2,9	0,4	1,4	1,6	1,7	3,1	3,5	3,1	2,2	2,8	1,7	1,9	-0,5	2,93	-2,3	-0,3	4,3
DOC	Sx	KINGBOY	MACK	19479	99	2792	631	1581	0,2	0,1	67	53	3,2	2,2	2,0	0,9	2,6	3,2	1,9	2,6	3,7	0,2	2,0	1,4	2,7	2,7	2,5	2,6	3,5	4,3	2,4	1,0	1,7	2,5	0,6	3,11	-1,1	3,9	2,7
HARDY	Sx	PARFECT	ALVAREZ		79	2910	678	909	1,4	0,7	74	48	3,1	3,0	1,9	2,2	1,6	2,5	2,3	2,0	1,2	-0,9	2,4	0,1	2,4	2,9	2,2	3,8	3,9	4,2	2,6	2,5	2,1	2,7	-0,3	2,84	-0,7	3,5	2,3
PAZZLE	Sx	ROZLINE	DELTA-LAMBDA		80	3019	838	546	2,4	0,9	89	43	3,1	2,9	1,7	1,3	1,7	1,8	1,6	1,6	1,5	-1,4	1,6	-1,0	2,3	2,8	1,8	3,6	4,0	4,0	1,7	2,1	1,6	1,5	0,4	2,75	0,7	4,6	2,4
HANLEY	Sx	ALVAREZ	DOC		82	2624	407	741	0,9	0,4	53	35	3,0	2,4	1,6	2,5	2,2	3,5	2,7	2,6	1,8	1,4	2,3	-0,2	2,1	2,8	2,1	3,4	3,3	3,4	2,4	2,6	2,5	2,8	-0,4	2,82	-1,7	2,1	3,2
HULLABALOO	Sx	MAGNITUDE	POSITIVE		82	2797	606	651	1,7	0,3	73	28	2,9	2,6	0,2	1,6	2,0	3,1	1,8	1,9	2,0	0,7	2,2	-0,5	0,0	2,0	1,0	3,6	3,5	3,3	2,3	2,9	2,1	2,2	-0,1	2,70	0,9	3,7	2,5
UTAH-P		MIRAND	DOC		81	2543	334	727	0,3	0,0	36	24	2,9	2,6	1,7	1,0	1,6	2,9	1,1	1,8	2,1	0,0	2,2	0,9	2,2	2,3	2,2	3,4	3,6	3,4	1,6	2,8	0,9	1,5	-0,1	2,89	0,1	1,9	2,3
BLAKELY	Sx	GAMEDAY	POPSTAR		79	2992	866	484	2,7	0,8	96	38	2,9	2,4	0,5	1,0	1,7	2,8	1,1	1,2	2,1	1,6	2,5	0,0	0,7	1,0	1,2	3,1	3,3	3,2	1,5	2,7	1,3	1,2	-0,3	2,61	0,9	5,7	2,4
DENVER		HIGH OCTANE	DOORMAN	5620	99	2138	-93	466	0,3	-0,3	26	7	2,8	1,7	0,7	1,8	2,3	4,1	1,8	2,8	2,7	-0,1	3,6	1,8	1,7	1,7	1,6	2,3	3,1	2,6	1,9	3,0	-0,7	-0,3	0,9	2,80	-2,8	-0,9	3,6
LUSTER-P	Sx	ZIPIT-P	KINGBOY	7576	99	2849	727	1558	0,5	-0,1	76	46	2,8	2,3	1,6	-0,3	1,8	1,8	0,6	1,4	3,3	0,2	2,0	1,5	2,1	1,2	1,9	2,1	3,8	4,0	1,7	1,0	0,8	1,2	0,6	2,75	-0,2	2,2	2,6
RADIO	Gigt	HUMBLENKIND	KINGBOY	214	94	2590	356	1106	-0,2	-0,3	37	25	2,8	2,4	1,2	1,2	1,7	3,2	1,2	1,6	1,9	0,0	2,1	0,7	1,4	1,8	1,9	3,0	4,0	3,1	1,6	2,7	1,3	1,6	-0,8	3,14	1,8	1,1	2,0
RADAR	Gigt	DOC	MERJACK		82	2479	288	782	-0,1	0,2	27	29	2,8	2,1	1,1	1,9	1,7	3,4	2,0	1,9	1,4	0,1	0,9	0,1	1,7	2,4	1,6	3,2	3,0	2,5	1,9	3,1	1,2	1,4	0,6	2,93	-0,5	1,7	3,1
ROLEX	Gigt	MITCHELL	KING ROYAL		81	2640	460	927	0,4	0,4	48	39	2,8	2,4	0,9	1,3	1,9	2,8	1,5	1,8	2,2	-0,5	2,8	0,6	1,1	1,3	1,5	2,7	3,8	3,5	1,9	2,0	0,7	0,9	0,1	2,89	0,1	2,2	2,6
EXCALIBUR	Sx	KING ROYAL	SILVER	1734	99	2686	565	461	2,5	0,8	88	38	2,7	1,6	1,9	0,6	2,0	2,4	1,2	1,6	2,8	-0,9	2,3	0,7	2,4	2,3	2,2	2,4	3,2	2,9	0,2	1,1	0,4	-0,2	-0,3	3,11	-2,3	0,5	2,4
LEVEL	Sx	TROPIC	JEDI		82	2803	613	1104	0,9	0,8	68	58	2,5	1,9	1,0	1,5	1,7	2,8	1,5	1,6	1,6	-0,8	2,1	-0,9	2,1	2,2	1,4	2,2	2,4	3,0	2,2	2,2	1,3	1,8	0,1	2,90	0,1	2,3	1,5
TROPIC	Sx	HOTLINE	RUBICON	1208	99	2569	321	284	1,4	0,7	51	30	2,5	1,9	1,8	2,2	1,0	3,1	1,9	1,6	0,7	-1,0	2,2	-1,3	3,5	2,7	2,0	2,8	2,1	2,9	2,3	2,6	2,0	2,1	-0,9	2,87	-0,6	0,2	2,0



RUBELS RED



Red & Facteur Rouge



MCDONALD-P RED



RYDER RED

Nom	Sexée	Père	GPM	Filles Prod.	CD Prod.	TPI	Net Merit	Eff. Alimentaire	Lait	TB	TP	MG	MP	Type	Mamelle	Membres	Corps	Taille	Puissance	Profondeur	Angularité	Incl. Bassin	Larg. Bassin	Memb. Vue Côté	Memb. Vue Arrière	Talon	Point. Membres	Attaches avant	Hauteur arrière	Largeur Arrière	Ligament	Prof. Mamelle	Pl. Trayons Av.	Pl. Trayons Arr.	Long. Trayons	Cellules	Fertilité	Longévité	Naissance
BORAZ*RC	Sx	MITCHELL	RESOLVE		81	2856	802	201	1123	1,2	0,6	78	52	2,0	1,5	0,2	0,7	2,3	1,1	1,6	2,3	-0,2	1,8	0,2	0,3	1,3	0,8	1,9	2,4	2,3	1,3	1,4	0,8	1,0	-0,2	2,80	0,9	4,7	2,1
HAZE-RED-P	Gigt	REDEYE-P RED	HAWAI *RC		80	2843	781	200	1007	1,1	0,5	70	46	2,3	2,1	1,0	-0,3	1,8	-0,1	0,5	2,1	-0,5	1,3	0,8	0,9	1,3	1,4	2,5	2,9	2,7	0,9	2,3	1,0	0,8	-0,4	2,70	-0,1	4,2	2,2
RIMROCK*RC	Gigt	RUBELS RED	SALVATORE RC		81	2792	715	152	896	0,9	0,3	61	37	2,2	1,9	1,7	0,8	1,0	0,9	0,9	1,0	-1,0	1,8	0,8	2,0	1,4	1,7	2,6	2,7	2,4	0,6	1,6	0,9	0,4	0,7	2,66	0,1	5,5	2,3
SHIMMER*RC	Gigt	SALVATORE RC	RUBICON	992	95	2759	721	154	1951	-1,2	-0,4	40	49	2,1	1,9	2,0	0,2	1,4	0,6	0,7	1,4	-1,3	0,3	0,1	2,6	1,4	2,1	2,4	2,4	2,7	1,0	1,6	1,4	1,3	-0,5	2,75	-0,5	5,9	1,5
RYDER-RED	Gigt	RUBELS RED	SALVATORE RC		81	2744	720	153	872	0,9	0,2	59	34	1,9	2,1	1,4	0,5	1,4	0,5	0,5	0,9	0,6	1,1	0,8	2,0	1,6	1,5	2,5	2,9	2,6	1,0	1,9	1,5	1,4	0,6	2,60	-1,0	5,6	2,3
ELEVATED-RED	Gigt	SHIMMER*RC	PAT-RED		81	2725	744	179	1006	0,5	0,4	52	42	1,5	1,9	1,5	-0,3	0,4	-0,2	-0,1	0,8	-0,4	0,5	0,1	1,7	1,1	1,4	2,1	2,7	2,6	0,2	1,2	0,6	0,2	-0,1	2,75	-0,3	4,7	1,5
RUBELS RED	Gigt	ARGO	RUBICON	603	93	2723	722	198	972	1,2	0,5	72	45	1,9	1,6	0,9	0,0	1,4	0,4	1,0	2,0	0,6	1,6	2,4	1,3	0,6	1,3	2,1	2,3	1,7	0,6	1,7	1,8	0,9	0,1	2,75	-1,9	3,8	2,7
MCDONALD-P-RED	Sx	RONALD	PAT-RED		82	2715	597	105	251	1,4	0,4	49	19	2,3	2,8	1,5	0,3	1,9	0,1	0,1	0,7	-0,5	0,8	-0,6	1,8	2,4	1,8	3,7	3,8	2,6	0,3	3,5	1,5	0,9	-0,8	2,55	0,4	4,7	1,7
ROMPEN-RED	Sx	ALTAALTUVE*RC	SPLENDID-P*RC		82	2670	577	141	1542	-0,6	-0,2	43	41	2,3	2,4	1,2	0,2	1,9	0,6	0,8	1,7	-1,0	0,8	0,1	1,6	1,4	1,5	2,7	3,5	2,5	1,3	2,7	1,2	0,9	0,1	2,81	-0,7	3,0	1,6
BOEING-P-RED	Sx	WEBSTER-P*RC	JEDI		82	2660	656	167	828	1,0	0,5	61	41	1,2	1,4	0,4	0,2	0,6	0,2	0,1	0,3	0,1	-0,1	-1,5	0,4	1,0	0,5	2,0	1,6	1,4	0,4	1,6	0,6	0,3	-0,6	2,81	0,0	3,4	1,8
RAINY-RED	Sx	ALTAALTUVE*RC	APPRENTICE*RC		82	2608	549	141	962	0,5	0,5	52	44	1,5	1,0	0,7	1,1	2,8	1,3	1,6	1,8	-0,3	1,6	1,0	1,2	1,4	1,3	1,7	2,1	1,8	0,2	1,7	0,6	0,0	-0,2	2,85	-0,3	3,0	1,9
REEVE-RED	Sx	SALVATORE RC	SILVER	1051	98	2593	455	85	544	1,0	0,6	49	34	1,3	1,0	-0,1	2,9	3,0	2,2	1,5	-0,7	0,5	0,7	-1,4	1,0	2,6	0,4	2,2	1,5	1,0	0,8	2,1	1,6	1,4	-0,1	2,75	1,5	3,5	2,3
I AM-RED-PP	Sx	SOLITAIR P RED	POWERFUL-PP*RC		81	2589	627	123	1269	-0,8	0,2	26	44	1,0	1,3	0,4	-0,2	0,7	-0,2	-0,2	0,7	0,8	0,4	1,0	0,2	0,2	0,7	1,8	1,8	1,6	-0,4	1,6	-0,3	-0,4	0,3	2,81	0,6	5,2	1,9
CROWN-RED	Sx	APPRENTICE*RC	DELTA	1599	97	2581	522	140	509	1,3	0,7	56	35	2,0	1,2	1,4	0,9	1,1	1,2	1,4	1,2	-0,4	1,5	0,0	1,8	1,7	1,5	1,7	2,1	1,7	-0,2	1,5	0,1	-0,6	0,6	2,72	-1,4	3,4	3,0
RAGER-RED	Sx	RELIEF P	OBSERVER	19686	99	2567	573	125	835	0,5	0,2	47	33	1,6	0,8	1,3	1,0	1,0	1,3	1,6	1,1	1,1	1,1	1,3	1,1	1,2	1,6	1,2	0,9	1,0	1,7	0,5	1,0	2,3	-0,6	2,84	-0,3	4,9	2,4

RED & FACTEUR ROUGE

Sans Corne



Le gène SANS CORNE est un caractère génétique dominant.
Les taureaux PP sont dits homozygotes et 100% de leurs veaux naîtront sans corne.
Les taureaux P sont dits hétérozygotes et 50% de leurs veaux naîtront sans corne.



HANX-P

SANS CORNE

Nom	Sexée	Père	GPM	Filles Prod.	CD Prod.	TPI	Net Merit	Eff. Alimentaire	Lait	TB	TP	MG	MP	Type	Mamelle	Membres	Corps	Taille	Puissance	Profondeur	Angularité	Incl. Bassin	Larg. Bassin	Memb. Vue Côté	Memb. Vue Arrière	Talon	Point. Membres	Attaches avant	Hauteur arrière	Largeur Arrière	Ligament	Prof. Mamelle	Pl. Trayons Av.	Pl. Trayons Arr.	Long. Trayons	Cellules	Fertilité	Longévité	Naissance
MECCA-P	Gigt	MONUMENT-P	HURRICANE		81	2971	890	255	1009	2,7	0,8	117	54	1,5	1,6	0,3	0,7	1,3	0,9	0,7	0,9	0,5	0,9	-0,8	0,6	1,2	0,5	1,6	2,2	2,1	1,2	1,3	0,5	0,8	-0,1	2,74	-0,2	3,4	2,1
HANX-P	Sx	HANANS	LUSTER-P		79	2888	682	171	821	1,3	0,6	69	42	3,5	2,9	1,5	1,0	3,4	1,6	2,5	3,7	-0,4	3,3	2,0	1,8	2,1	2,2	3,2	4,6	4,8	2,4	2,1	1,9	2,2	0,8	2,73	0,1	3,2	2,4
ISON-P	Sx	PARFECT	ALTAZAREK		79	2867	769	151	700	1,3	0,8	64	44	2,0	1,6	0,7	1,6	2,1	1,5	1,2	0,7	0,0	1,6	0,5	1,3	1,2	1,0	2,9	2,1	2,1	0,1	2,5	-0,3	-0,5	0,9	2,77	2,0	5,9	2,3
LUSTER-P	Sx	ZIPIT-P	KINGBOY	7576	99	2849	727	212	1558	0,5	-0,1	76	46	2,8	2,3	1,6	-0,3	1,8	0,6	1,4	3,3	0,2	2,0	1,5	2,1	1,2	1,9	2,1	3,8	4,0	1,7	1,0	0,8	1,2	0,6	2,75	-0,2	2,2	2,6
HAZE-RED-P	Gigt	REDEYE-P RED	HAWAI *RC		80	2843	781	200	1007	1,1	0,5	70	46	2,3	2,1	1,0	-0,3	1,8	-0,1	0,5	2,1	-0,5	1,3	0,8	0,9	1,3	1,4	2,5	2,9	2,7	0,9	2,3	1,0	0,8	-0,4	2,70	-0,1	4,2	2,2
AMEN-PP	Sx	LUSTER-P	DRASTIC-P		81	2819	789	192	1386	0,2	0,3	60	52	1,9	1,6	0,8	0,5	2,1	0,9	1,1	1,8	-0,5	1,2	0,0	1,3	1,3	1,2	2,2	2,5	2,2	0,7	2,1	-0,3	-0,2	0,5	2,58	0,0	4,7	2,5
BANJO-P	Sx	BIGHIT P	HEISENBERG	135	94	2768	612	178	934	1,1	0,7	68	49	1,4	1,7	0,8	1,3	0,6	1,2	0,6	-0,6	-1,2	0,0	-0,8	1,0	1,7	0,8	2,8	2,1	1,4	0,3	2,1	-0,1	-0,5	0,0	2,94	1,9	1,3	2,1
MCDONALD-P-RED	Sx	RONALD	PAT-RED		82	2715	597	105	251	1,4	0,4	49	19	2,3	2,8	1,5	0,3	1,9	0,1	0,1	0,7	-0,5	0,8	-0,6	1,8	2,4	1,8	3,7	3,8	2,6	0,3	3,5	1,5	0,9	-0,8	2,55	0,4	4,7	1,7
BOEING-P-RED	Sx	WEBSTER-P *RC	JEDI		82	2660	656	167	828	1,0	0,5	61	41	1,2	1,4	0,4	0,2	0,6	0,2	0,1	0,3	0,1	-0,1	-1,5	0,4	1,0	0,5	2,0	1,6	1,4	0,4	1,6	0,6	0,3	-0,6	2,81	0,0	3,4	1,8
I AM-RED-PP	Sx	SOLITAIR P RED	POWERFUL-PP*RC		81	2589	627	123	1269	-0,8	0,2	26	44	1,0	1,3	0,4	-0,2	0,7	-0,2	-0,2	0,7	0,8	0,4	1,0	0,2	0,2	0,7	1,8	1,8	1,6	-0,4	1,6	-0,3	-0,4	0,3	2,81	0,6	5,2	1,9
BANKS-PP	Sx	DRASTIC-P	ZIPIT-P		82	2574	600	132	320	1,3	0,5	50	25	1,0	1,0	0,7	-0,2	1,4	-0,6	-0,4	0,2	1,7	0,1	0,1	0,5	1,0	1,1	2,2	1,9	0,0	-0,5	2,8	-1,0	-1,3	-0,7	2,62	0,6	4,5	2,0
UTAH-P		MIRAND	DOC		81	2543	334	82	727	0,3	0,0	36	24	2,9	2,6	1,7	1,0	2,9	1,1	1,8	2,1	0,0	2,2	0,9	2,2	2,3	2,2	3,4	3,6	3,4	1,6	2,8	0,9	1,5	-0,1	2,89	0,1	1,9	2,3



A2A2

La demande des laiteries est croissante pour le lait qui présente la Beta-Caséine A2A2 car celle-ci offre une meilleure digestibilité du lait.

La Kappa-Caséine BB est quant à elle très recherchée par les fromageries car elle améliore très significativement le processus de coagulation du lait, c'est-à-dire le rendement fromager du lait.

Chez BOVEC, c'est un total de 45 taureaux A2A2 ! Retrouvez dans cette sélection, le TOP 20 TPI des taureaux A2A2.

Nom	Sexée	Père	GPM	Filles Prod.	CD Prod.	TPI	Net Merit	Eff. Alimentaire	Lait	TB	TP	MG	MP	Type	Mamelle	Membres	Corps	Taille	Puissance	Profondeur	Angularité	Incl. Bassin	Larg. Bassin	Memb. Vue Côté	Memb. Vue Arrière	Talon	Point. Membres	Attaches avant	Hauteur arrière	Largeur Arrière	Ligament	Prof. Mamelle	Pl. Trayons Av.	Pl. Trayons Arr.	Long. Trayons	Cellules	Fertilité	Longévité	Naissance
LIONEL	Sx	FRAZZLED	MONTROSS	3707	99	3132	1257	428	3565	0,6	-0,4	155	99	0,6	0,8	-0,6	-0,5	0,3	0,4	0,5	2,4	-0,6	1,3	0,6	-0,6	-1,1	-0,4	0,1	1,8	3,2	-0,1	-1,3	-0,1	0,2	0,1	2,83	-2,6	3,4	2,1
EMPOWER	Sx	PARFECT	BRASS		79	3046	989	222	1322	0,8	0,4	75	54	2,1	2,1	1,8	-0,1	0,6	0,4	0,5	1,5	-0,6	1,1	-0,5	2,0	1,3	1,7	1,8	2,7	3,2	1,4	1,0	1,1	1,4	-0,5	2,67	1,8	7,0	2,3
SAMWISE		SENTIMENT	HEROIC		80	3032	1028	269	746	0,0	0,0	112	50	1,5	1,6	0,9	0,5	0,9	0,8	0,7	0,9	0,5	0,8	-0,1	1,0	1,0	1,1	1,8	1,9	2,2	0,9	1,3	1,6	1,4	-0,1	2,71	0,4	5,4	2,4
PAZZLE	Sx	ROZLINE	DELTA-LAMBDA		80	3019	838	210	546	2,4	0,9	89	43	3,1	2,9	1,7	1,3	1,8	1,6	1,6	1,5	-1,4	1,6	-1,0	2,3	2,8	1,8	3,6	4,0	4,0	1,7	2,1	1,6	1,5	0,4	2,75	0,7	4,6	2,4
PARFECT	Sx	RENEGADE	DELTA-LAMBDA		82	3017	835	221	1068	1,7	0,8	91	56	2,5	2,4	1,9	1,3	1,7	1,6	1,4	1,5	-0,1	2,2	-0,5	2,8	2,1	2,0	2,4	3,5	4,3	1,6	1,1	1,1	1,5	0,7	3,0	0,7	4,00	2,3
HYPNOTIC	Sx	MOONSHINER	RENEGADE		79	3012	978	240	1652	0,3	0,4	73	62	2,2	2,2	0,6	0,2	1,3	0,6	0,6	1,4	-0,9	0,9	0,8	1,0	1,1	0,8	2,6	2,7	2,5	1,3	2,2	1,3	1,5	-0,1	2,7	1,0	5,70	2,0
BLAKELY	Sx	GAMEDAY	POPSTAR		79	2992	866	198	484	2,7	0,8	96	38	2,9	2,4	0,5	1,0	2,8	1,1	1,2	2,1	1,6	2,5	0,0	0,7	1,0	1,2	3,1	3,3	3,2	1,5	2,7	1,3	1,2	-0,3	2,6	0,9	5,70	2,4
HOBBY	Gigt	HERITAGE	GLITZ		80	2955	922	215	773	2,0	1,0	87	52	1,5	1,7	0,5	0,6	0,7	0,5	0,1	0,4	-0,6	1,0	-1,1	0,7	1,1	0,6	2,0	1,9	1,9	0,8	1,7	0,5	0,3	0,1	2,66	0,8	6,1	2,1
PYLER	Sx	AUSTAD	LEGACY		80	2944	903	227	1392	0,8	0,6	77	61	2,0	1,8	0,7	0,1	1,3	0,8	1,2	2,4	1,0	1,4	0,1	0,7	1,0	0,9	2,0	2,7	3,4	0,6	0,4	1,0	0,7	0,0	2,7	0,3	5,40	1,8
PRADA	Sx	TAOS	GRANITE		80	2923	757	182	789	2,0	0,9	88	49	1,8	1,8	1,1	1,9	1,7	1,3	0,5	-0,5	-0,5	1,8	-0,4	1,7	2,0	1,3	3,0	2,0	1,9	0,8	3,1	-0,3	-0,1	1,2	2,90	1,7	4,4	2,3
PARSLY	Sx	TOWN	DELTA-LAMBDA		82	2889	834	216	1485	0,6	0,5	74	62	1,5	2,0	0,6	0,6	1,6	1,0	1,1	1,7	0,7	1,5	-1,4	0,9	1,6	0,9	1,9	3,4	3,4	1,1	0,8	0,6	1,1	-0,2	2,88	0,6	4,9	2,5
HANX-P	Sx	HANANS	LUSTER-P		79	2888	682	171	821	1,3	0,6	69	42	3,5	2,9	1,5	1,0	3,4	1,6	2,5	3,7	-0,4	3,3	2,0	1,8	2,1	2,2	3,2	4,6	4,8	2,4	2,1	1,9	2,2	0,8	2,7	0,1	3,20	2,4
DIPLOMAT		CONWAY	GAMECHANGER		79	2880	905	238	1368	1,1	0,3	85	52	1,5	1,6	0,6	0,2	1,0	0,5	0,5	1,2	0,4	0,5	0,0	0,9	0,7	0,8	2,1	2,4	2,4	0,4	1,2	0,0	0,2	0,7	2,9	0,5	5,10	1,9
AWESTRUCK	Sx	CASCADE	ACHIEVER		82	2870	734	194	794	2,1	0,5	92	40	2,2	2,1	0,9	0,6	1,6	0,8	1,0	1,4	1,4	1,3	-0,2	1,0	0,6	1,3	2,3	3,0	2,8	1,8	1,6	2,1	2,2	-1,1	2,8	0,0	3,10	2,7
ISON-P	Sx	PARFECT	ALTAZAREK		79	2867	769	151	700	1,3	0,8	64	44	2,0	1,6	0,7	1,6	2,1	1,5	1,2	0,7	0,0	1,6	0,5	1,3	1,2	1,0	2,9	2,1	2,1	0,1	2,5	-0,3	-0,5	0,9	2,77	2,0	5,9	2,3
LUSTER-P	Sx	ZIPIT-P	KINGBOY	7576	99	2849	727	212	1558	0,5	-0,1	76	46	2,8	2,3	1,6	-0,3	1,8	0,6	1,4	3,3	0,2	2,0	1,5	2,1	1,2	1,9	2,1	3,8	4,0	1,7	1,0	0,8	1,2	0,6	2,75	-0,2	2,2	2,6
HAZE-RED-P	Gigt	REDEYE-P RED	HAWAI *RC		80	2843	781	200	1007	1,1	0,5	70	46	2,3	2,1	1,0	-0,3	1,8	-0,1	0,5	2,1	-0,5	1,3	0,8	0,9	1,3	1,4	2,5	2,9	2,7	0,9	2,3	1,0	0,8	-0,4	2,70	-0,1	4,2	2,2
DMAC	Sx	RENEGADE	CHARLEY		82	2842	735	192	1012	1,3	0,4	78	43	1,6	1,5	1,4	0,4	1,3	0,4	0,3	0,8	0,7	1,0	0,6	1,8	1,0	1,5	1,7	1,7	1,8	1,2	1,8	1,3	1,2	-0,3	2,76	1,3	3,2	2,3
MOJO	Gigt	MEDLEY	JEDI	441	95	2838	761	173	917	1,1	0,9	67	55	1,3	0,9	0,7	1,7	1,3	1,8	1,1	0,3	-0,4	0,7	-2,1	1,4	1,6	0,9	0,9	1,1	2,1	1,1	0,7	0,3	0,3	-0,4	2,65	1,3	5,3	2,1
CAPTIVATING	Sx	RIVETING	HOTLINE		82	2821	734	199	1018	1,4	0,6	79	48	1,5	1,3	0,6	0,7	2,6	1,0	1,2	1,9	1,5	1,5	0,1	1,4	1,0	1,0	1,5	2,3	2,0	1,3	1,6	1,1	1,5	-0,7	2,8	1,1	2,80	2,2

A2A2

Icon Sire

Sx : Disponible en semence sexée Gigt : Disponible en semence Sexcel

Robot Easy



Robot Easy, votre solution pour la traite robotisée !

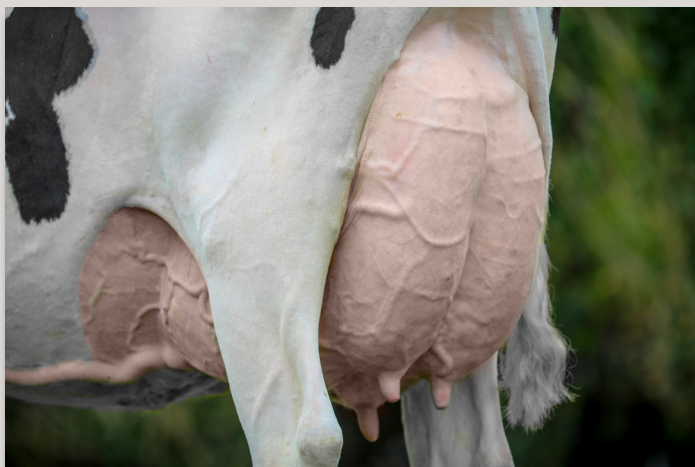
Avec un robot de traite, chaque minute dans la stalle et chaque litre de lait comptent.

Cette sélection des taureaux ROBOT Easy vous assure une génétique adaptée aux systèmes avec des robots de traite. Une source de génétique qui garantit un branchement rapide, une bonne vitesse de traite et une bonne fréquentation des animaux tout en conservant un haut niveau de production et une excellente santé de la mamelle !



ROBOT EASY

Nom	Sexée	Père	GPM	Filles Prod.	CD Prod.	TPI	Net Merit	Eff. Alimentaire	Lait	TB	TP	MG	MP	Type	Mamelle	MEMBRES	Corps	Taille	Puissance	Profondeur	Angularité	Incl. Bassin	Larg. Bassin	Memb. Vue Côté	Memb. Vue Arrière	Talon	Point. Membres	Attaches avant	Hauteur arrière	Largeur Arrière	Ligament	Prof. Mamelle	Pl. Trayons Av.	PL. TRAYONS ARR.	LONG. TRAYONS	CELLULES	VITESSE DE TRAITE	Longévité	Naissance
LIONEL	Sx	FRAZZLED	MONTROSS	3707	99	3132	1257	428	3565	0,6	-0,4	155	99	0,6	0,8	-0,6	-0,5	0,3	0,4	0,5	2,4	-0,6	1,3	0,6	-0,6	-1,1	-0,4	0,1	1,8	3,2	-0,1	-1,3	-0,1	0,2	0,1	2,83	99	3,4	2,1
PRADA	Sx	TAOS	GRANITE		80	2923	757	182	789	2,0	0,9	88	49	1,8	1,8	1,1	1,9	1,7	1,3	0,5	-0,5	-0,5	1,8	-0,4	1,7	2,0	1,3	3,0	2,0	1,9	0,8	3,1	-0,3	-0,1	1,2	2,90	98	4,4	2,3
TAOS	Sx	RENEGADE	JEDI	13	85	2930	848	189	1218	0,8	0,7	71	57	1,4	1,6	0,7	1,3	1,5	1,0	0,4	-0,2	-0,1	0,6	-0,9	1,4	1,4	0,8	2,3	1,6	1,7	1,3	2,5	0,4	0,5	1,2	2,78	98	5,8	2,4
ISON-P	Sx	PARFECT	ALTAZAREK		79	2867	769	151	700	1,3	0,8	64	44	2,0	1,6	0,7	1,6	2,1	1,5	1,2	0,7	0,0	1,6	0,5	1,3	1,2	1,0	2,9	2,1	2,1	0,1	2,5	-0,3	-0,5	0,9	2,77	97	5,9	2,3
HARRISENNA	Sx	MAXIMUS	REASON		82	2914	892	238	1010	1,8	0,7	91	51	2,0	1,9	0,6	-0,2	1,6	0,4	0,8	1,9	-0,2	0,0	-0,2	0,7	1,4	0,9	2,1	3,1	3,0	1,1	0,9	1,0	1,0	1,3	2,74	99	4,6	1,5
CHALET	Gigt	CRIMSON	HELIX		82	2750	801	223	671	2,1	1,1	86	51	0,8	1,0	0,3	0,3	0,8	0,4	0,5	0,5	-0,8	0,2	-0,5	0,7	1,2	0,3	1,3	1,2	1,2	0,6	1,2	0,5	0,5	0,8	2,96	105	3,8	1,9
CROWN-RED	Sx	APPRENTICE*RC	DELTA	1599	97	2581	522	140	509	1,3	0,7	56	35	2,0	1,2	1,4	0,9	1,1	1,2	1,4	1,2	-0,4	1,5	0,0	1,8	1,7	1,5	1,7	2,1	1,7	-0,2	1,5	0,1	-0,6	0,6	2,72	99	3,4	3,0
AMEN-PP	Sx	LUSTER-P	DRASTIC-P		81	2819	789	192	1386	0,2	0,3	60	52	1,9	1,6	0,8	0,5	2,1	0,9	1,1	1,8	-0,5	1,2	0,0	1,3	1,3	1,2	2,2	2,5	2,2	0,7	2,1	-0,3	-0,2	0,5	2,58	101	4,7	2,5
PLOVER	Gigt	HUGO	JOSUPER		80	2797	842	239	2035	0,1	-0,1	81	61	1,1	1,2	0,1	0,0	1,0	0,2	0,2	1,0	-0,1	0,4	0,0	-0,2	0,5	0,4	1,1	2,1	1,9	0,4	1,0	-0,3	0,1	0,3	2,83	101	3,9	2,1
ZZ TOP	Sx	RENEGADE	ZIPIT-P		82	2905	833	242	1748	0,4	0,4	80	67	1,4	1,5	0,8	0,3	1,6	0,5	0,4	1,2	-0,2	0,5	1,1	1,4	0,8	1,0	1,6	2,6	2,5	0,8	1,3	0,2	0,2	0,3	2,91	98	3,4	2,3
MECCA-P	Gigt	MONUMENT-P	HURRICANE		81	2971	890	255	1009	2,7	0,8	117	54	1,5	1,6	0,3	0,7	1,3	0,9	0,7	0,9	0,5	0,9	-0,8	0,6	1,2	0,5	1,6	2,2	2,1	1,2	1,3	0,5	0,8	-0,1	2,74	107	3,4	2,1
PARFECT	Sx	RENEGADE	DELTA-LAMBDA		82	3017	835	221	1068	1,7	0,8	91	56	2,5	2,4	1,9	1,3	1,7	1,6	1,4	1,5	-0,1	2,2	-0,5	2,8	2,1	2,0	2,4	3,5	4,3	1,6	1,1	1,1	1,5	0,7	2,98	100	4,0	2,3
HIGH OOHM	Sx	HIGHJUMP	GRANITE		81	2976	933	274	982	2,6	0,8	112	53	1,6	1,9	0,9	0,0	0,7	0,5	0,8	1,8	-0,2	1,6	0,6	0,8	0,6	1,1	1,9	2,4	3,0	1,0	0,9	0,8	0,7	0,0	2,86	99	3,7	2,4
DOBBINS	Sx	LEGACY	HELIX		82	2767	774	213	481	2,8	0,8	97	38	1,4	1,2	-0,3	0,2	1,4	0,4	0,4	1,3	1,3	1,0	-0,2	-0,1	0,4	0,0	1,2	1,9	2,0	1,5	0,9	0,8	1,2	0,7	2,68	98	4,1	3,1
LUSTER-P	Sx	ZIPIT-P	KINGBOY	7576	99	2849	727	212	1558	0,5	-0,1	76	46	2,8	2,3	1,6	-0,3	1,8	0,6	1,4	3,3	0,2	2,0	1,5	2,1	1,2	1,9	2,1	3,8	4,0	1,7	1,0	0,8	1,2	0,6	2,75	105	2,2	2,6
HOBBY	Gigt	HERITAGE	GLITZ		80	2955	922	215	773	2,0	1,0	87	52	1,5	1,7	0,5	0,6	0,7	0,5	0,1	0,4	-0,6	1,0	-1,1	0,7	1,1	0,6	2,0	1,9	1,9	0,8	1,7	0,5	0,3	0,1	2,66	99	6,1	2,1
MENTOR	Gigt	MAGNUS	SUPERSHOT	161	93	2792	805	204	1874	-0,6	0,2	55	63	1,1	1,5	0,0	0,0	0,3	0,2	0,1	0,6	0,3	0,3	0,6	-0,2	-0,2	0,1	1,9	2,2	1,7	0,1	0,8	0,6	0,7	0,4	2,67	97	4,9	2,3
HEART	Sx	RENEGADE	FRAZZLED		82	2827	698	161	1085	1,0	0,5	72	48	1,4	1,5	0,7	1,9	1,8	1,6	0,6	-0,5	0,4	0,5	-0,6	1,4	1,6	0,9	2,1	1,7	1,8	0,8	2,2	0,8	0,7	0,5	2,64	97	4,5	2,4
ROCKYTOP	Gigt	HILLTOP	RENEGADE		80	2926	765	210	1645	0,7	0,2	85	57	2,1	2,1	0,8	0,8	1,0	1,0	0,8	1,2	-1,0	1,6	0,1	0,8	1,1	0,9	2,0	3,3	3,3	1,2	0,7	0,7	1,1	0,3	2,87	97	2,9	2,2
CELEBRATE		CONWAY	RIVETING		79	2776	687	180	1110	1,0	0,5	71	50	1,4	1,4	0,6	1,3	1,9	1,3	1,0	0,7	0,7	1,3	0,1	1,2	1,2	0,9	2,1	1,9	2,0	0,9	1,8	0,1	0,4	0,1	2,84	97	3,3	2,2



Mamelle de Nitalinn (CRANK IT) - GAEC Toublanc Turban



PRO Santé Mamelle

Les mammites représentent la première pathologie en élevage laitier. Nous savons également qu'une vache qui fait une mammite durant sa lactation présente un taux de récurrence de 50%. Sélectionner en faveur de la Santé Mamelle, c'est assurer une meilleure longévité de ses animaux et une meilleure rentabilité de son élevage grâce à une diminution de ses frais vétérinaires et moins de lait écarté.

Les taureaux avec le désignation PRO Santé Mamelle sont sélectionnés sur la base d'un très bon index cellule (<2,90), d'une bonne résistance aux mammites (>2,0), d'une synthèse Mamelle supérieure à 1,0 tout en conservant une bonne vitesse de traite.

Nom	Sexée	Père	GPM	Filles Prod.	CD Prod.	TPI	Net Merit	Eff. Alimentaire	Lait	TB	TP	MG	MP	Type	MAMELLE	Membres	Corps	Taille	Puissance	Profondeur	Angularité	Incl. Bassin	Larg. Bassin	Memb. Vue Côté	Memb. Vue Arrière	Talon	Point. Membres	Attaches avant	Hauteur arrière	Largeur Arrière	Ligament	Prof. Mamelle	Pl. Trayons Av.	Pl. Trayons Arr.	Long. Trayons	CELLULES	MAMMITES	Longévité	Naissance
BASIC	Sx	FRAZZLED	ALTASPRING	4883	99	2697	734	162	1312	0,0	-0,2	49	35	1,5	2,0	0,1	-0,5	0,0	-0,3	-0,5	0,4	-1,2	-0,4	-0,2	-0,5	0,5	0,3	2,1	2,3	1,7	1,3	1,9	1,0	1,8	0,1	2,60	4,6	5,4	2,0
BARBER	Gigt	FANECA	RENEGADE		79	2941	869	184	747	1,8	0,5	81	38	1,5	1,8	0,4	1,0	1,1	0,9	0,4	0,2	0,2	1,0	1,0	0,9	0,7	0,6	2,6	1,5	1,6	1,1	2,5	1,7	1,5	-0,5	2,48	4,5	5,7	2,2
HOBBY	Gigt	HERITAGE	GLITZ		80	2955	922	215	773	2,0	1,0	87	52	1,5	1,7	0,5	0,6	0,7	0,5	0,1	0,4	-0,6	1,0	-1,1	0,7	1,1	0,6	2,0	1,9	1,9	0,8	1,7	0,5	0,3	0,1	2,66	3,9	6,1	2,1
EMPOWER		PARFECT	BRASS		79	3046	989	222	1322	0,8	0,4	75	54	2,1	2,1	1,8	-0,1	0,6	0,4	0,5	1,5	-0,6	1,1	-0,5	2,0	1,3	1,7	1,8	2,7	3,2	1,4	1,0	1,1	1,4	-0,5	2,67	3,3	7,0	2,3
GREAT	Gigt	CAPTIVATING	KENOBI		79	2947	927	247	786	2,4	0,8	98	47	1,7	1,8	0,2	0,3	1,1	0,6	0,5	1,3	0,0	1,0	0,0	0,5	0,6	0,4	2,0	2,6	2,2	1,3	1,5	0,9	1,3	-0,5	2,84	3,2	3,8	1,6
HYPNOTIC	Sx	MOONSHINER	RENEGADE		79	3012	978	240	1652	0,3	0,4	73	62	2,2	2,2	0,6	0,2	1,3	0,6	0,6	1,4	-0,9	0,9	0,8	1,0	1,1	0,8	2,6	2,7	2,5	1,3	2,2	1,3	1,5	-0,1	2,72	3,0	5,7	2,0
MCDONALD-P-RED	Sx	RONALD	PAT-RED		82	2715	597	105	251	1,4	0,4	49	19	2,3	2,8	1,5	0,3	1,9	0,1	0,1	0,7	-0,5	0,8	-0,6	1,8	2,4	1,8	3,7	3,8	2,6	0,3	3,5	1,5	0,9	-0,8	2,55	2,8	4,7	1,7
REVELATION	Sx	SOLUTION	JEDI	18	87	2655	730	153	1019	0,3	0,2	48	37	1,3	1,2	-0,4	0,1	1,0	0,0	-0,2	0,5	-0,2	0,5	0,4	-0,7	0,5	0,0	2,1	1,0	0,8	0,6	2,0	0,9	1,0	-0,7	2,60	3,8	5,5	1,9
MOJO	Gigt	MEDLEY	JEDI	441	95	2838	761	173	917	1,1	0,9	67	55	1,3	0,9	0,7	1,7	1,3	1,8	1,1	0,3	-0,4	0,7	-2,1	1,4	1,6	0,9	0,9	1,1	2,1	1,1	0,7	0,3	0,3	-0,4	2,65	3,6	5,3	2,1
PAZZLE	Sx	ROZLINE	DELTA-LAMBDA		80	3019	838	210	546	2,4	0,9	89	43	3,1	2,9	1,7	1,3	1,8	1,6	1,6	1,5	-1,4	1,6	-1,0	2,3	2,8	1,8	3,6	4,0	4,0	1,7	2,1	1,6	1,5	0,4	2,75	2,7	4,6	2,4
BLAKELY	Sx	GAMEDAY	POPSTAR		79	2992	866	198	484	2,7	0,8	96	38	2,9	2,4	0,5	1,0	2,8	1,1	1,2	2,1	1,6	2,5	0,0	0,7	1,0	1,2	3,1	3,3	3,2	1,5	2,7	1,3	1,2	-0,3	2,61	2,7	5,7	2,4
HULLABALOO	Sx	MAGNITUDE	POSITIVE		82	2797	606	131	651	1,7	0,3	73	28	2,9	2,6	0,2	1,6	3,1	1,8	1,9	2,0	0,7	2,2	-0,5	0,0	2,0	1,0	3,6	3,5	3,3	2,3	2,9	2,1	2,2	-0,1	2,70	2,5	3,7	2,5
ISON-P	Sx	PARFECT	ALTAZAREK		79	2867	769	151	700	1,3	0,8	64	44	2,0	1,6	0,7	1,6	2,1	1,5	1,2	0,7	0,0	1,6	0,5	1,3	1,2	1,0	2,9	2,1	2,1	0,1	2,5	-0,3	-0,5	0,9	2,77	2,9	5,9	2,3
RAGER-RED	Sx	RELIEF P	OBSERVER	19686	99	2567	573	125	835	0,5	0,2	47	33	1,6	0,8	1,3	1,0	1,0	1,3	1,6	1,1	1,1	1,1	1,3	1,1	1,2	1,6	1,2	0,9	1,0	1,7	0,5	1,0	2,3	-0,6	2,84	3,4	4,9	2,4
PERCY	Gigt	PRINCE	FRAZZLED		82	2837	785	191	-90	3,6	1,4	98	35	1,4	1,6	0,2	0,8	0,9	1,1	0,9	0,6	0,2	0,2	-1,0	0,5	1,2	0,4	2,1	2,2	1,9	0,6	1,3	0,7	0,8	-0,3	2,68	2,9	4,5	2,3
TALON	Sx	ALTAHOTJOB	PINNACLE		82	2812	698	180	637	1,5	0,7	67	41	1,9	2,4	1,2	0,8	1,5	0,9	0,5	0,6	-0,3	0,4	-0,7	1,4	1,7	1,4	3,0	3,2	2,8	1,2	2,3	1,6	1,8	-0,1	2,87	2,4	3,2	2,0
CAPTIVATING	Sx	RIVETING	HOTLINE		82	2821	734	199	1018	1,4	0,6	79	48	1,5	1,3	0,6	0,7	2,6	1,0	1,2	1,9	1,5	1,5	0,1	1,4	1,0	1,0	1,5	2,3	2,0	1,3	1,6	1,1	1,5	-0,7	2,83	2,9	2,8	2,2
AUGUST	Gigt	ACURA	YODA		82	3028	1019	255	1157	1,7	0,6	95	52	1,4	1,9	0,4	-0,1	0,6	0,2	0,3	1,1	1,2	0,7	-1,0	0,4	0,6	0,6	1,8	2,4	2,3	1,1	1,4	1,4	1,7	-0,4	2,78	2,5	5,3	2,2
HANANS	Sx	EXCALIBUR	DOC		82	2816	575	164	266	2,3	1,0	76	36	3,8	2,9	2,4	1,4	3,8	2,0	2,6	3,3	-1,6	2,9	0,5	3,1	3,3	3,0	3,8	4,4	4,4	2,0	2,7	2,1	2,0	-0,3	2,82	2,1	2,0	2,6
SHIMMER*RC	Gigt	SALVATORE RC	RUBICON	992	95	2759	721	154	1951	-1,2	-0,4	40	49	2,1	1,9	2,0	0,2	1,4	0,6	0,7	1,4	-1,3	0,3	0,1	2,6	1,4	2,1	2,4	2,4	2,7	1,0	1,6	1,4	1,3	-0,5	2,75	2,4	5,9	1,5

PRO SANTÉ MAMELLE

PRO Pâturage



Un système très pâturant exige des vaches dotées d'une très bonne efficacité alimentaire permettant de valoriser chaque kg d'herbe pâturée, tout en conservant une aptitude de mobilité importante.

L'index Grazing Merit \$, à travers la Désignation PRO Pâturage, axe votre sélection sur ces caractères tout en optimisant le rapport taille/puissance de vos animaux pour leur assurer une meilleure locomotion et une bonne valorisation du pâturage. La fertilité, les qualités de pis, les caractères de santé et l'économie alimentaire sont également au cœur de cette sélection pour vous offrir des femelles économes douées d'une grande longévité.



MOJO

PRO PÂTURAGE

Nom	Sexée	Père	GPM	Fillles Prod.	CD Prod.	TPI	GRAZING MERIT	Eff. Alimentaire	Lait	TB	TP	MG	MP	Type	Mamelle	Membres	Corps	Taille	PUISSANCE	Profondeur	Angularité	Incl. Bassin	Larg. Bassin	Memb. Vue Côté	Memb. Vue Arr.	TALON	POINT. MEMBRES	Attaches avant	Hauteur arrière	Largueur Arrière	Ligament	Prof. Mamelle	PI. Trayons Av.	PI. Trayons Arr.	Long. Trayons	Cellules	Fertilité	Longévité	Naissance
AUGUST	Gigt	ACURA	YODA		82	3028	1018	255	1157	1,7	0,6	95	52	1,4	1,9	0,4	-0,1	0,6	0,2	0,3	1,1	1,2	0,7	-1,0	0,4	0,6	0,6	1,8	2,4	2,3	1,1	1,4	1,4	1,7	-0,4	2,78	2,0	5,3	2,2
EMPOWER		PARFECT	BRASS		79	3046	957	222	1322	0,8	0,4	75	54	2,1	2,1	1,8	-0,1	0,6	0,4	1,5	-0,6	1,1	-0,5	2,0	1,3	1,7	1,8	2,7	3,2	1,4	1,0	1,1	1,4	-0,5	2,67	1,8	7,0	2,3	
HOBBY	Gigt	HERITAGE	GLITZ		80	2955	871	215	773	2,0	1,0	87	52	1,5	1,7	0,5	0,6	0,7	0,5	0,1	0,4	-0,6	1,0	-1,1	0,7	1,1	0,6	2,0	1,9	1,9	0,8	1,7	0,5	0,3	0,1	2,66	0,8	6,1	2,1
BARBER	Gigt	FANECA	RENEGADE		79	2941	850	184	747	1,8	0,5	81	38	1,5	1,8	0,4	1,0	1,1	0,9	0,4	0,2	0,2	1,0	1,0	0,9	0,7	0,6	2,6	1,5	1,6	1,1	2,5	1,7	1,5	-0,5	2,48	2,3	5,7	2,2
TAOS	Sx	RENEGADE	JEDI	13	85	2930	839	189	1218	0,8	0,7	71	57	1,4	1,6	0,7	1,3	1,5	1,0	0,4	-0,2	-0,1	0,6	-0,9	1,4	1,4	0,8	2,3	1,6	1,7	1,3	2,5	0,4	0,5	1,2	2,78	2,3	5,8	2,4
PAZZLE	Sx	ROZLINE	DELTA-LAMBDA		80	3019	816	210	546	2,4	0,9	89	43	3,1	2,9	1,7	1,3	1,8	1,6	1,6	1,5	-1,4	1,6	-1,0	2,3	2,8	1,8	3,6	4,0	4,0	1,7	2,1	1,6	1,5	0,4	2,75	0,7	4,6	2,4
PARFECT	Sx	RENEGADE	DELTA-LAMBDA		82	3017	808	221	1068	1,7	0,8	91	56	2,5	2,4	1,9	1,3	1,7	1,6	1,4	1,5	-0,1	2,2	-0,5	2,8	2,1	2,0	2,4	3,5	4,3	1,6	1,1	1,1	1,5	0,7	2,98	0,7	4,0	2,3
RENEGADE	Sx	JALTAOAK	MILLINGTON	1307	99	2945	787	215	909	1,8	0,9	87	55	1,9	1,7	1,8	1,3	1,6	1,3	0,8	0,4	-0,1	0,5	-0,1	2,9	1,7	1,8	2,2	2,3	2,7	0,9	1,8	0,6	0,6	1,2	2,92	1,3	3,4	2,8
REMEDY	Sx	RENEGADE	SLAMDUNK		82	2911	769	224	1032	1,6	0,7	85	53	2,2	2,3	1,3	0,7	1,1	0,9	0,6	0,8	-0,3	0,6	0,4	1,9	1,4	1,4	3,0	2,7	2,7	0,8	2,2	0,9	0,9	0,1	2,91	0,4	3,3	2,4
ROCKYTOP	Gigt	HILLTOP	RENEGADE		80	2926	768	210	1645	0,7	0,2	85	57	2,1	2,1	0,8	0,8	1,0	1,0	0,8	1,2	-1,0	1,6	0,1	0,8	1,1	0,9	2,0	3,3	3,3	1,2	0,7	0,7	1,1	0,3	2,87	1,0	2,9	2,2
DMAC	Sx	RENEGADE	CHARLEY		82	2842	740	192	1012	1,3	0,4	78	43	1,6	1,5	1,4	0,4	1,3	0,4	0,3	0,8	0,7	1,0	0,6	1,8	1,0	1,5	1,7	1,7	1,8	1,2	1,8	1,3	1,2	-0,3	2,76	1,3	3,2	2,3
PRADA	Sx	TAOS	GRANITE		80	2923	739	182	789	2,0	0,9	88	49	1,8	1,8	1,1	1,9	1,7	1,3	0,5	-0,5	-0,5	1,8	-0,4	1,7	2,0	1,3	3,0	2,0	1,9	0,8	3,1	-0,3	-0,1	1,2	2,90	1,7	4,4	2,3
ISON-P	Sx	PARFECT	ALTAZAREK		79	2867	721	151	700	1,3	0,8	64	44	2,0	1,6	0,7	1,6	2,1	1,5	1,2	0,7	0,0	1,6	0,5	1,3	1,2	1,0	2,9	2,1	2,1	0,1	2,5	-0,3	-0,5	0,9	2,77	2,0	5,9	2,3
PERCY	Gigt	PRINCE	FRAZZLED		82	2837	718	191	-90	3,6	1,4	98	35	1,4	1,6	0,2	0,8	0,9	1,1	0,9	0,6	0,2	0,2	-1,0	0,5	1,2	0,4	2,1	2,2	1,9	0,6	1,3	0,7	0,8	-0,3	2,68	0,2	4,5	2,3
TALON	Sx	ALTAHOTJOB	PINNACLE		82	2812	707	180	637	1,5	0,7	67	41	1,9	2,4	1,2	0,8	1,5	0,9	0,5	0,6	-0,3	0,4	-0,7	1,4	1,7	1,4	3,0	3,2	2,8	1,2	2,3	1,6	1,8	-0,1	2,87	1,1	3,2	2,0
MOJO	Gigt	MEDLEY	JEDI	441	95	2838	705	173	917	1,1	0,9	67	55	1,3	0,9	0,7	1,7	1,3	1,8	1,1	0,3	-0,4	0,7	-2,1	1,4	1,6	0,9	0,9	1,1	2,1	1,1	0,7	0,3	0,3	-0,4	2,65	1,3	5,3	2,1
BANJO-P	Sx	BIGHIT P	HEISENBERG	135	94	2768	664	178	934	1,1	0,7	68	49	1,4	1,7	0,8	1,3	0,6	1,2	0,6	-0,6	-1,2	0,0	-0,8	1,0	1,7	0,8	2,8	2,1	1,4	0,3	2,1	-0,1	-0,5	0,0	2,94	1,9	1,3	2,1
HEART	Sx	RENEGADE	FRAZZLED		82	2827	656	161	1085	1,0	0,5	72	48	1,4	1,5	0,7	1,9	1,8	1,6	0,6	-0,5	0,4	0,5	-0,6	1,4	1,6	0,9	2,1	1,7	1,8	0,8	2,2	0,8	0,7	0,5	2,64	1,3	4,5	2,4
TITO	Sx	ARISTOCRAT	DYNAMO		82	2709	582	143	631	1,6	0,6	70	36	1,5	1,6	-0,1	2,0	1,4	1,5	0,7	-0,6	-1,1	1,6	-0,2	0,1	1,3	0,2	2,4	1,9	1,9	1,0	2,0	0,5	0,7	0,4	2,77	0,8	4,2	1,8
CAPITAL	Sx	FERDINAND	STOIC	1579	98	2523	407	89	275	0,7	1,2	30	42	1,0	1,8	-0,1	2,1	0,2	1,9	0,8	-1,3	-0,4	-0,1	-1,7	-0,1	2,0	-0,2	3,3	2,0	1,5	-0,1	1,5	0,8	0,0	0,1	2,86	1,0	3,1	2,2



RONALD*RC



PRO Durabilité

Les taureaux PRO Durabilité vous assurent une plus grande pérennité de leurs filles dans votre troupeau car ils associent faible comptage cellulaire, une fertilité élevée et une longévité supérieure à 3,0.

Cette désignation PRO Durabilité correspond aux éleveurs soucieux d'augmenter la vie productive de leurs vaches.

Nom	Sexée	Père	GPM	Fillles Prod.	CD Prod.	TPI	Net Merit	Eff. Alimentaire	Lait	TB	TP	MG	MP	Type	Mamelle	Membres	Corps	Taille	Puissance	Profondeur	Angularité	Incl. Bassin	Larg. Bassin	Memb. Vue Côté	Memb. Vue Arrière	Talon	Point. Membres	Attaches avant	Hauteur arrière	Largueur Arrière	Ligament	Prof. Mamelle	Pl. Trayons Av.	Pl. Trayons Arr.	Long. Trayons	CELLULES	FERTILITÉ	LONGÉVITÉ	Naissance
EMPOWER		PARFECT	BRASS		79	3046	989	222	1322	0,8	0,4	75	54	2,1	2,1	1,8	-0,1	0,6	0,4	0,5	1,5	-0,6	1,1	-0,5	2,0	1,3	1,7	1,8	2,7	3,2	1,4	1,0	1,1	1,4	-0,5	2,67	1,8	7,0	2,3
RONALD*RC	Sx	SALVATORE RC	SILVER	1600	97	2613	598	86	616	-0,1	0,3	21	28	1,6	1,9	1,4	-0,4	1,5	-0,5	-0,2	0,7	0,6	-0,1	-1,6	1,7	2,4	1,6	2,8	3,1	1,1	-0,2	2,9	1,4	0,4	-1,1	2,68	1,0	6,4	1,6
HOBBY	Gigt	HERITAGE	GLITZ		80	2955	922	215	773	2,0	1,0	87	52	1,5	1,7	0,5	0,6	0,7	0,5	0,1	0,4	-0,6	1,0	-1,1	0,7	1,1	0,6	2,0	1,9	1,9	0,8	1,7	0,5	0,3	0,1	2,66	0,8	6,1	2,1
ISON-P	Sx	PARFECT	ALTAZAREK		79	2867	769	151	700	1,3	0,8	64	44	2,0	1,6	0,7	1,6	2,1	1,5	1,2	0,7	0,0	1,6	0,5	1,3	1,2	1,0	2,9	2,1	2,1	0,1	2,5	-0,3	-0,5	0,9	2,77	2,0	5,9	2,3
TAOS	Sx	RENEGADE	JEDI	13	85	2930	848	189	1218	0,8	0,7	71	57	1,4	1,6	0,7	1,3	1,5	1,0	0,4	-0,2	-0,1	0,6	-0,9	1,4	1,4	0,8	2,3	1,6	1,7	1,3	2,5	0,4	0,5	1,2	2,78	2,3	5,8	2,4
BARBER	Gigt	FANECA	RENEGADE		79	2941	869	184	747	1,8	0,5	81	38	1,5	1,8	0,4	1,0	1,1	0,9	0,4	0,2	0,2	1,0	1,0	0,9	0,7	0,6	2,6	1,5	1,6	1,1	2,5	1,7	1,5	-0,5	2,48	2,3	5,7	2,2
HYPNOTIC	Sx	MOONSHINER	RENEGADE		79	3012	978	240	1652	0,3	0,4	73	62	2,2	2,2	0,6	0,2	1,3	0,6	0,6	1,4	-0,9	0,9	0,8	1,0	1,1	0,8	2,6	2,7	2,5	1,3	2,2	1,3	1,5	-0,1	2,72	1,0	5,7	2,0
BLAKELY	Sx	GAMEDAY	POPSTAR		79	2992	866	198	484	2,7	0,8	96	38	2,9	2,4	0,5	1,0	2,8	1,1	1,2	2,1	1,6	2,5	0,0	0,7	1,0	1,2	3,1	3,3	3,2	1,5	2,7	1,3	1,2	-0,3	2,61	0,9	5,7	2,4
AUGUST	Gigt	ACURA	YODA		82	3028	1019	255	1157	1,7	0,6	95	52	1,4	1,9	0,4	-0,1	0,6	0,2	0,3	1,1	1,2	0,7	-1,0	0,4	0,6	0,6	1,8	2,4	2,3	1,1	1,4	1,4	1,7	-0,4	2,78	2,0	5,3	2,2
MOJO	Gigt	MEDLEY	JEDI	441	95	2838	761	173	917	1,1	0,9	67	55	1,3	0,9	0,7	1,7	1,3	1,8	1,1	0,3	-0,4	0,7	-2,1	1,4	1,6	0,9	0,9	1,1	2,1	1,1	0,7	0,3	0,3	-0,4	2,65	1,3	5,3	2,1
HEART	Sx	RENEGADE	FRAZZLED		82	2827	698	161	1085	1,0	0,5	72	48	1,4	1,5	0,7	1,9	1,8	1,6	0,6	-0,5	0,4	0,5	-0,6	1,4	1,6	0,9	2,1	1,7	1,8	0,8	2,2	0,8	0,7	0,5	2,64	1,3	4,5	2,4
PRADA	Sx	TAOS	GRANITE		80	2923	757	182	789	2,0	0,9	88	49	1,8	1,8	1,1	1,9	1,7	1,3	0,5	-0,5	-0,5	1,8	-0,4	1,7	2,0	1,3	3,0	2,0	1,9	0,8	3,1	-0,3	-0,1	1,2	2,90	1,7	4,4	2,3
KOKOMO	Gigt	BLOWTORCH	DELTA	1308	98	2682	627	138	1307	-0,1	-0,1	47	37	1,7	1,5	0,9	0,5	1,6	0,8	0,8	0,7	-0,8	-0,8	-0,2	1,3	1,9	1,1	1,9	2,2	1,9	0,8	1,8	1,1	1,1	-1,1	2,72	1,2	4,3	2,2
IMPROBABLE	Sx	RENEGADE	TOOK		81	2806	686	167	799	1,1	0,7	61	46	1,8	2,3	0,9	0,6	1,5	0,5	0,1	0,4	0,2	0,1	-0,8	1,6	1,5	1,0	2,9	3,0	2,5	1,0	2,8	0,5	0,5	0,2	2,81	1,2	4,0	2,5
CHARLESTON	Sx	RIVETING	JEDI		83	2799	677	160	1425	-0,1	0,3	52	53	2,0	2,2	0,3	1,2	2,0	1,3	1,0	1,1	1,9	1,7	-1,1	0,8	1,5	0,6	2,7	3,1	2,8	1,4	2,4	1,2	1,3	-1,0	2,78	1,2	3,9	2,2
REEVE-RED	Sx	SALVATORE RC	SILVER	1051	98	2593	455	85	544	1,0	0,6	49	34	1,3	1,0	-0,1	2,9	3,0	2,2	1,5	-0,7	0,5	0,7	-1,4	1,0	2,6	0,4	2,2	1,5	1,0	0,8	2,1	1,6	1,4	-0,1	2,75	1,5	3,5	2,3
RENEGADE	Sx	JALTAOAK	MILLINGTON	1307	99	2945	783	215	909	1,8	0,9	87	55	1,9	1,7	1,8	1,3	1,6	1,3	0,8	0,4	-0,1	0,5	-0,1	2,9	1,7	1,8	2,2	2,3	2,7	0,9	1,8	0,6	0,6	1,2	2,92	1,3	3,4	2,8
DMAC	Sx	RENEGADE	CHARLEY		82	2842	735	192	1012	1,3	0,4	78	43	1,6	1,5	1,4	0,4	1,3	0,4	0,3	0,8	0,7	1,0	0,6	1,8	1,0	1,5	1,7	1,7	1,8	1,2	1,8	1,3	1,2	-0,3	2,76	1,3	3,2	2,3
TALON	Sx	ALTAHOTJOB	PINNACLE		82	2812	698	180	637	1,5	0,7	67	41	1,9	2,4	1,2	0,8	1,5	0,9	0,5	0,6	-0,3	0,4	-0,7	1,4	1,7	1,4	3,0	3,2	2,8	1,2	2,3	1,6	1,8	-0,1	2,90	0,7	3,2	2,0
PAZZLE	Sx	ROZLINE	DELTA-LAMBDA		80	3019	838	210	546	2,4	0,9	89	43	3,1	2,9	1,7	1,3	1,8	1,6	1,6	1,5	-1,4	1,6	-1,0	2,3	2,8	1,8	3,6	4,0	4,0	1,7	2,1	1,6	1,5	0,4	2,75	0,7	4,6	2,4

PRO DURABILITÉ

PRO Efficacité Alimentaire



L'alimentation est le premier poste de charge en élevage laitier, il s'agit donc d'un levier technico-économique important. La génétique joue un rôle important dans l'amélioration de l'efficacité alimentaire et la rentabilité des rations.

En choisissant les taureaux avec la désignation PRO Efficacité Alimentaire, vous optez pour une génétique qui valorise mieux chaque kilogramme de matière sèche consommé par vos vaches laitières et réduit l'impact sur l'environnement avec moins de rejets de méthane grâce à une meilleure digestion de la ration dans le rumen.



HARRISENNA

PRO EFF. ALIM.

Nom	Sexée	Père	GPM	Filles Prod.	CD Prod.	TPI	Net Merit	EFF. ALIMENTAIRE	Lait	TB	TP	MG	MP	Type	Mamelle	Membres	Corps	Taille	Puissance	Profondeur	Angularité	Incl. Bassin	Larg. Bassin	Memb. Vue Côté	Memb. Vue Arrière	Talon	Point. Membres	Attaches avant	Hauteur arrière	Largeur Arrière	Ligament	Prof. Mamelle	Pl. Trayons Av.	Pl. Trayons Arr.	Long. Trayons	Cellules	Fertilité	Longévité	Naissance
LIONEL	Sx	FRAZZLED	MONTROSS	3707	99	3132	1257	428	3565	0,6	-0,4	155	99	0,6	0,8	-0,6	-0,5	0,3	0,4	0,5	2,4	-0,6	1,3	0,6	-0,6	-1,1	-0,4	0,1	1,8	3,2	-0,1	-1,3	-0,1	0,2	0,1	2,83	-2,6	3,4	2,1
HIGH OOHM	Sx	HIGHJUMP	GRANITE		81	3028	933	274	982	2,6	0,8	112	53	1,6	1,9	0,9	0,0	0,7	0,5	0,8	1,8	-0,2	1,6	0,6	0,8	0,6	1,1	1,9	2,4	3,0	1,0	0,9	0,8	0,7	0,0	2,86	0,0	3,7	2,4
SAMWISE	Icon Sire	SENTIMENT	HEROIC		80	3019	1028	269	746	0,0	0,0	112	50	1,5	1,6	0,9	0,5	0,9	0,8	0,7	0,9	0,5	0,8	-0,1	1,0	1,0	1,1	1,8	1,9	2,2	0,9	1,3	1,6	1,4	-0,1	2,71	0,4	5,4	2,4
AUGUST	Gigt	ACURA	YODA		82	2992	1019	255	1157	1,7	0,6	95	52	1,4	1,9	0,4	-0,1	0,6	0,2	0,3	1,1	1,2	0,7	-1,0	0,4	0,6	0,6	1,8	2,4	2,3	1,1	1,4	1,4	1,7	-0,4	2,78	2,0	5,3	2,2
MECCA-P	Gigt	MONUMENT-P	HURRICANE		81	2925	890	255	1009	2,7	0,8	117	54	1,5	1,6	0,3	0,7	1,3	0,9	0,7	0,9	0,5	0,9	-0,8	0,6	1,2	0,5	1,6	2,2	2,1	1,2	1,3	0,5	0,8	-0,1	2,74	-0,2	3,4	2,1
MILLINGTON	Sx	MILES	SHAMROCK	8360	99	2941	793	255	1150	1,8	0,3	96	45	1,0	1,0	0,4	-0,6	0,4	0,3	0,9	2,3	-0,1	0,8	-0,7	0,7	0,0	0,4	-0,1	1,5	2,9	1,0	-0,3	1,2	1,4	0,6	2,71	-0,6	2,3	2,4
GREAT	Gigt	CAPTIVATING	KENOBI		79	2888	927	247	786	2,4	0,8	98	47	1,7	1,8	0,2	0,3	1,1	0,6	0,5	1,3	0,0	1,0	0,0	0,5	0,6	0,4	2,0	2,6	2,2	1,3	1,5	0,9	1,3	-0,5	2,84	0,6	3,8	1,6
ZZ TOP	Sx	RENEGADE	ZIPIT-P		82	2910	833	242	1748	0,4	0,4	80	67	1,4	1,5	0,8	0,3	1,6	0,5	0,4	1,2	-0,2	0,5	1,1	1,4	0,8	1,0	1,6	2,6	2,5	0,8	1,3	0,2	0,2	0,3	2,91	0,9	3,4	2,3
HYPNOTIC	Sx	MOONSHINER	RENEGADE		79	2926	978	240	1652	0,3	0,4	73	62	2,2	2,2	0,6	0,2	1,3	0,6	0,6	1,4	-0,9	0,9	0,8	1,0	1,1	0,8	2,6	2,7	2,5	1,3	2,2	1,3	1,5	-0,1	2,72	1,0	5,7	2,0
PLOVER	Gigt	HUGO	JOSUPER		80	2797	842	239	2035	0,1	-0,1	81	61	1,1	1,2	0,1	0,0	1,0	0,2	0,2	1,0	-0,1	0,4	0,0	-0,2	0,5	0,4	1,1	2,1	1,9	0,4	1,0	-0,3	0,1	0,3	2,83	-0,9	3,9	2,1
HARRISENNA	Sx	MAXIMUS	REASON		82	2750	892	238	1010	1,8	0,7	91	51	2,0	1,9	0,6	-0,2	1,6	0,4	0,8	1,9	-0,2	0,0	-0,2	0,7	1,4	0,9	2,1	3,1	3,0	1,1	0,9	1,0	1,0	1,3	2,74	-0,4	4,6	1,5
DIPLOMAT	Icon Sire	CONWAY	GAMECHANGER		79	2971	905	238	1368	1,1	0,3	85	52	1,5	1,6	0,6	0,2	1,0	0,5	0,5	1,2	0,4	0,5	0,0	0,9	0,7	0,8	2,1	2,4	2,4	0,4	1,2	0,0	0,2	0,7	2,89	0,5	5,1	1,9
OXFORD	Gigt	BOURBON	SILVER	702	98	2722	750	237	1695	0,4	0,5	76	68	0,7	1,0	0,2	0,3	1,1	1,1	1,1	1,6	0,8	-0,2	1,2	0,5	0,6	0,4	0,6	2,0	2,9	0,3	-0,6	1,0	0,9	-0,5	2,90	-0,9	2,2	1,9
ROZLINE	Sx	RENEGADE	FRAZZLED		82	2740	849	233	627	3,0	0,7	110	40	1,8	1,7	1,1	0,7	0,8	0,9	0,6	0,6	-1,6	0,6	0,4	1,6	1,0	1,0	2,1	2,2	2,4	1,6	1,1	1,1	1,5	1,0	2,68	-0,3	4,0	2,3
FANECA	Sx	LUCIA	HELIX		82	2655	761	228	789	2,8	0,4	110	37	1,7	1,5	-0,1	0,7	1,9	0,9	1,1	1,6	0,5	1,5	1,4	0,4	0,7	0,4	1,9	1,9	1,8	1,6	1,8	2,0	1,9	-0,5	2,80	-0,7	2,4	2,5
PYLER	Sx	AUSTAD	LEGACY		80	2911	903	227	1392	0,8	0,6	77	61	2,0	1,8	0,7	0,1	1,3	0,8	1,2	2,4	1,0	1,4	0,1	0,7	1,0	0,9	2,0	2,7	3,4	0,6	0,4	1,0	0,7	0,0	2,68	0,3	5,4	1,8
REMEDY	Sx	RENEGADE	SLAMDUNK		82	2843	786	224	1032	1,6	0,7	85	53	2,2	2,3	1,3	0,7	1,1	0,9	0,6	0,8	-0,3	0,6	0,4	1,9	1,4	1,4	3,0	2,7	2,7	0,8	2,2	0,9	0,9	0,1	2,91	0,4	3,3	2,4
CHALET	Gigt	CRIMSON	HELIX		82	2803	801	223	671	2,1	1,1	86	51	0,8	1,0	0,3	0,3	0,8	0,4	0,5	0,5	-0,8	0,2	-0,5	0,7	1,2	0,3	1,3	1,2	1,2	0,6	1,2	0,5	0,5	0,8	2,96	-0,5	3,8	1,9
EMPOWER	Icon Sire	PARFECT	BRASS		79	2955	989	222	1322	0,8	0,4	75	54	2,1	2,1	1,8	-0,1	0,6	0,4	0,5	1,5	-0,6	1,1	-0,5	2,0	1,3	1,7	1,8	2,7	3,2	1,4	1,0	1,1	1,4	-0,5	2,67	1,8	7,0	2,3
PARFECT	Sx	RENEGADE	DELTA-LAMBDA		82	3032	835	221	1068	1,7	0,8	91	56	2,5	2,4	1,9	1,3	1,7	1,6	1,4	1,5	-0,1	2,2	-0,5	2,8	2,1	2,0	2,4	3,5	4,3	1,6	1,1	1,1	1,5	0,7	2,98	0,7	4,0	2,3



RAGER RED



Outcross

En tant que fournisseur de génétique Elite, notre rôle est de vous apporter la plus grande diversité génétique, garante d'une bonne maîtrise de la consanguinité dans vos accouplements sans faire de compromis sur le progrès génétique.

Le catalogue BOVEC est composé de 97 taureaux disponibles issus de 76 pères différents. La dénomination Outcross désigne les taureaux qui présentent le plus faible taux de consanguinité avec la population actuelle de vaches et de génisses aux Etats-Unis tout en conservant un haut potentiel génétique.

Nom	Sexée	Père	GPM	Fillles Prod.	CD Prod.	TPI	Net Merit	Eff. Alimentaire	Lait	TB	TP	MG	MP	% CONS. ATTENDU	Type	Mamelle	Membres	Corps	Taille	Puissance	Profondeur	Angularité	Incl. Bassin	Larg. Bassin	Memb. Vue Côté	Memb. Vue Arrière	Talon	Point. Membres	Attaches avant	Hauteur arrière	Largueur Arrière	Ligament	Prof. Mamelle	Pl. Trayons Av.	Pl. Trayons Arr.	Long. Trayons	Cellules	Fertilité	Longévité	Naissance
RAGER-RED	Sx	RELIEF P	OBSERVER	19686	99	2567	573	125	835	0,5	0,2	47	33	6,9	1,6	0,8	1,3	1,0	1,0	1,3	1,6	1,1	1,1	1,1	1,3	1,1	1,2	1,6	1,2	0,9	1,0	1,7	0,5	1,0	2,3	-0,6	2,84	-0,3	4,9	2,4
TOTEM	Sx	MILLINGTON	JACEY	375	94	2751	678	188	679	1,7	0,4	75	34	8,3	1,9	1,9	0,8	-0,1	1,5	0,3	0,6	2,0	0,3	1,4	-0,9	0,9	1,0	1,1	1,3	2,2	3,1	1,9	1,8	2,0	2,0	-0,7	2,67	0,3	3,0	2,8
RENEGADE	Sx	JALTAOAK	MILLINGTON	1307	99	2945	783	215	909	1,8	0,9	87	55	8,6	1,9	1,7	1,8	1,3	1,6	1,3	0,8	0,4	-0,1	0,5	-0,1	2,9	1,7	1,8	2,2	2,3	2,7	0,9	1,8	0,6	0,6	1,2	2,92	1,3	3,4	2,8
MCDONALD-P-RED	Sx	RONALD	PAT-RED		82	2715	597	105	251	1,4	0,4	49	19	8,7	2,3	2,8	1,5	0,3	1,9	0,1	0,1	0,7	-0,5	0,8	-0,6	1,8	2,4	1,8	3,7	3,8	2,6	0,3	3,5	1,5	0,9	-0,8	2,55	0,4	4,7	1,7
BANKS-PP	Sx	DRASTIC-P	ZIPIT-P		82	2574	600	132	320	1,3	0,5	50	25	8,8	1,0	1,0	0,7	-0,2	1,4	-0,6	-0,4	0,2	1,7	0,1	0,1	0,5	1,0	1,1	2,2	1,9	0,0	-0,5	2,8	-1,0	-1,3	-0,7	2,62	0,6	4,5	2,0
RADAR	Gigt	DOC	MERJACK		82	2479	288	66	782	-0,1	0,2	27	29	8,8	2,8	2,1	1,1	1,9	3,4	2,0	1,9	1,4	0,1	0,9	0,1	1,7	2,4	1,6	3,2	3,0	2,5	1,9	3,1	1,2	1,4	0,6	2,93	-0,5	1,7	3,1
UTAH-P		MIRAND	DOC		81	2543	334	82	727	0,3	0,0	36	24	8,9	2,9	2,6	1,7	1,0	2,9	1,1	1,8	2,1	0,0	2,2	0,9	2,2	2,3	2,2	3,4	3,6	3,4	1,6	2,8	0,9	1,5	-0,1	2,89	0,1	1,9	2,3
BANJO-P	Sx	BIGHT P	HEISENBERG	135	94	2768	612	178	934	1,1	0,7	68	49	8,9	1,4	1,7	0,8	1,3	0,6	1,2	0,6	-0,6	-1,2	0,0	-0,8	1,0	1,7	0,8	2,8	2,1	1,4	0,3	2,1	-0,1	-0,5	0,0	2,94	1,9	1,3	2,1
MILLINGTON	Sx	MILES	SHAMROCK	8360	99	2760	793	255	1150	1,8	0,3	96	45	9,0	1,0	1,0	0,4	-0,6	0,4	0,3	0,9	2,3	-0,1	0,8	-0,7	0,7	0,0	0,4	-0,1	1,5	2,9	1,0	-0,3	1,2	1,4	0,6	2,71	-0,6	2,3	2,4
MONSTER		HOTLINE	DOZER	333	90	2481	398	121	766	0,3	0,1	38	28	9,0	1,3	2,0	1,0	0,2	0,5	0,3	0,4	0,1	-0,4	-0,4	-1,5	1,8	1,8	0,8	2,4	2,4	2,1	0,5	1,6	1,0	1,0	-0,2	2,87	0,0	0,5	2,2
IMPROBABLE	Sx	RENEGADE	TOOK		81	2806	686	167	799	1,1	0,7	61	46	9,0	1,8	2,3	0,9	0,6	1,5	0,5	0,1	0,4	0,2	0,1	-0,8	1,6	1,5	1,0	2,9	3,0	2,5	1,0	2,8	0,5	0,5	0,2	2,81	1,2	4,0	2,5
TAOS	Sx	RENEGADE	JEDI	13	85	2930	848	189	1218	0,8	0,7	71	57	9,0	1,4	1,6	0,7	1,3	1,5	1,0	0,4	-0,2	-0,1	0,6	-0,9	1,4	1,4	0,8	2,3	1,6	1,7	1,3	2,5	0,4	0,5	1,2	2,78	2,3	5,8	2,4
BOEING-P-RED	Sx	WEBSTER-P*RC	JEDI		82	2660	656	167	828	1,0	0,5	61	41	9,0	1,2	1,4	0,4	0,2	0,6	0,2	0,1	0,3	0,1	-0,1	-1,5	0,4	1,0	0,5	2,0	1,6	1,4	0,4	1,6	0,6	0,3	-0,6	2,81	0,0	3,4	1,8
ELEVATED-RED	Gigt	SHIMMER*RC	PAT-RED		81	2725	744	179	1006	0,5	0,4	52	42	9,0	1,5	1,9	1,5	-0,3	0,4	-0,2	-0,1	0,8	-0,4	0,5	0,1	1,7	1,1	1,4	2,1	2,7	2,6	0,2	1,2	0,6	0,2	-0,1	2,75	-0,3	4,7	1,5
THUNDER STRUCK	Sx	THUNDERSTORM	DELTA		82	2343	150	75	319	1,0	0,1	40	14	9,1	3,3	2,3	0,9	1,4	3,5	1,7	2,5	2,9	-0,3	2,9	0,4	1,4	1,6	1,7	3,1	3,5	3,1	2,2	2,8	1,7	1,9	-0,5	2,93	-2,3	-0,3	4,3
CAPITAL	Sx	FERDINAND	STOIC	1579	98	2523	436	89	275	0,7	1,2	30	42	9,2	1,0	1,8	-0,1	2,1	0,2	1,9	0,8	-1,3	-0,4	-0,1	-1,7	-0,1	2,0	-0,2	3,3	2,0	1,5	-0,1	1,5	0,8	0,0	0,1	2,86	1,0	3,1	2,2
LUSTER-P	Sx	ZIPIT-P	KINGBOY	7576	99	2849	727	212	1558	0,5	-0,1	76	46	9,2	2,8	2,3	1,6	-0,3	1,8	0,6	1,4	3,3	0,2	2,0	1,5	2,1	1,2	1,9	2,1	3,8	4,0	1,7	1,0	0,8	1,2	0,6	2,75	-0,2	2,2	2,6
ZZ TOP	Sx	RENEGADE	ZIPIT-P		82	2905	833	242	1748	0,4	0,4	80	67	9,2	1,4	1,5	0,8	0,3	1,6	0,5	0,4	1,2	-0,2	0,5	1,1	1,4	0,8	1,0	1,6	2,6	2,5	0,8	1,3	0,2	0,2	0,3	2,91	0,9	3,4	2,3
HAZE-RED-P	Gigt	REDEYE-PRED	HAWAI *RC		80	2843	781	200	1007	1,1	0,5	70	46	9,2	2,3	2,1	1,0	-0,3	1,8	-0,1	0,5	2,1	-0,5	1,3	0,8	0,9	1,3	1,4	2,5	2,9	2,7	0,9	2,3	1,0	0,8	-0,4	2,70	-0,1	4,2	2,2
ROLEX	Gigt	MITCHELL	KING ROYAL		81	2640	460	123	927	0,4	0,4	48	39	9,3	2,8	2,4	0,9	1,3	2,8	1,5	1,8	2,2	-0,5	2,8	0,6	1,1	1,3	1,5	2,7	3,8	3,5	1,9	2,0	0,7	0,9	0,1	2,89	0,1	2,2	2,6

OUTCROSS

Jersiaise & Brune



Fille de Chrome : DC Chrome Dream Maker

Mère de Tank : Cozy Nook PSLI Treacherous EX-90

JERSIAISE

Nom	Sexée	PÈRE	GPM	Filles Prod.	CD Prod.	Lait	TB	TP	MG	MP	Beta-Caséine	PPR/JPI	Net Merit	CD TYPE	TYPE	Mamelle	Mobilité	Taille	Puissance	Angularité	Incl. Bassin	Larg. Bassin	Memb. Vue Côté	Talon	Attache Avant	Hauteur Arrière	Largeur Arrière	Ligament	Prof. Mamelle	Pl. Trayons Avant	Pl. Trayons Arrière	Long. Trayons	Cellules	Gestation des Filles	Longévité		
WYNDMERE-PP	Gigt	OBSIDIAN-P	IROQUOIS-P		76	257	1,0	0,9	35	29	A2A2	115	554	79	0,5	5,7			-2,1	-0,7	-0,1	-0,4	-1,0	-0,7	-0,2	0,6	1,1	0,1	0,1	0,1	0,1	-0,8	-1,1	-0,3	2,80	-0,8	4,6
R2D2	Sx	RESPECT	DAYBREAK		78	583	0,7	0,1	43	23	A1A2	111	479	80	1,4	9,8			0,9	-0,7	1,8	-0,3	-0,3	-0,5	0,4	1,1	1,7	0,7	0,8	1,3	0,0	0,4	-0,6	2,81	-0,8	3,2	
WILCO	Gigt	CHROME	FASTRACK		79	754	1,1	0,2	60	32	A2A2	110	444	81	1,5	14,8			2,6	0,0	1,9	0,0	0,9	0,4	0,3	2,3	2,0	1,3	0,2	2,2	1,8	0,8	0,6	2,87	-0,4	1,5	
CASTRO		CRAZE	MACKENZIE	168	94	912	-0,4	-0,2	35	30	A2A2	109	550	93	1,7	9,8			-0,8	-0,8	1,6	-1,3	0,0	0,7	-0,1	1,2	2,2	0,6	0,6	0,5	0,7	0,7	0,8	2,98	-1,0	4,8	
CALIBAN	Sx	VICEROY	LEMONHEAD	133	94	578	0,1	0,4	30	30	A2A2	105	404	91	0,7	8,2			1,9	0,4	-0,1	1,0	1,0	0,5	0,4	2,2	1,3	-0,9	-0,7	2,1	-0,5	-1,2	1,0	2,94	1,5	4,0	
RESPECT		KWYNN	VOLCANO	2602	99	238	1,6	0,3	47	15	A1A2	93	319	98	1,6	10,4			1,7	0,0	1,5	0,5	0,4	0,1	-0,2	2,3	1,0	0,6	0,5	2,0	1,8	1,2	-0,8	2,65	-1,0	0,8	
JX MARINE	Gigt	CRAZE	HALT		78	426	0,9	0,3	40	23	A2A2	91	453	80	1,4	10,8			1,6	-0,6	1,7	-1,4	0,4	0,6	1,0	1,2	1,5	0,2	1,1	2,1	0,8	1,5	1,4	2,87	-1,1	3,7	
FRINGE	Sx	MIAMI	MACKENZIE		78	387	0,5	0,6	29	27	A2A2	89	358	80	1,3	9,9			0,4	0,9	0,6	-1,1	1,3	0,3	0,9	2,1	1,7	0,3	0,4	1,4	-0,3	-0,6	0,7	2,99	0,2	3,0	
VIABULL-P		CRITIC-P	HEADLINE	703	98	621	-0,6	-0,7	18	7	A1A2	84	400	98	1,1	8,1			-1,3	-0,5	1,2	0,4	-0,2	-0,1	-0,3	0,6	1,7	0,1	0,3	0,6	-0,3	0,8	-0,6	2,81	1,8	4,8	
DOORMAN	Sx	CHISEL	DAZZLER	1608	99	-347	1,1	0,3	6	-6	A1A2	80	361	99	0,5	4,3			-0,4	-0,6	-0,2	-1,5	-0,6	-0,4	1,2	1,7	-0,5	-2,3	0,0	2,4	0,5	0,8	-0,3	2,82	3,2	5,9	
BOSA	Sx	CHROME	DREW		78	-218	2,9	1,2	50	18	A2A2	77	314	80	1,7	18,7			1,1	0,7	0,6	-1,1	1,4	-0,5	1,0	3,8	1,6	0,5	0,6	3,4	1,7	1,0	0,3	2,94	-1,5	1,7	
CHROME	Sx	CRITIC-P	CELEBRITY	20118	99	501	0,3	-0,1	30	16	A2A2	74	308	99	1,9	15,0			0,9	-0,8	1,9	-0,4	0,2	0,7	-0,1	1,8	1,7	1,9	2,0	1,4	2,5	2,3	0,1	2,85	-0,4	2,1	
DALTON-P	Gigt	LISTOWEL-P	CHISEL	368	97	358	-0,2	0,5	14	23	A2A2	60	228	96	0,4	-2,2			1,8	0,8	0,7	-0,5	1,4	0,1	0,8	0,5	-0,9	-0,3	-0,1	0,3	0,9	0,3	-1,1	2,90	0,9	2,6	
VACUUM-PP	Gigt	DALTON-P	VIABULL-P		78	-147	0,8	0,8	9	11	A2A2	43	151	80	0,9	8,4			0,8	0,7	0,2	-0,4	1,2	-1,2	0,9	1,7	0,6	0,0	0,4	1,9	0,4	0,9	-1,0	2,92	0,8	1,9	
LEMONHEAD	Sx	SAMSON	RENEGADE	13980	99	-308	1,5	0,7	16	3	A2A2	33	98	99	1,0	7,3			3,1	0,1	0,2	0,6	1,4	0,1	0,7	1,7	0,7	0,3	0,3	2,5	1,5	0,7	1,0	2,85	0,7	1,5	
ROCKWELL	Gigt	CHROME	LEGAL		79	-404	1,5	0,6	11	-2	A2A2	19	23	81	1,3	13,1			1,7	0,0	0,9	-1,1	0,8	-0,6	0,8	2,1	1,0	0,6	1,1	2,5	1,7	1,6	0,3	2,97	0,2	-0,4	

BRUNE

Nom	Sexée	PÈRE	GPM	Filles Prod.	CD Prod.	Lait	TB	TP	MG	MP	Beta-Caséine	PPR/JPI	Net Merit	CD TYPE	TYPE	Mamelle	Mobilité	Taille	Puissance	Angularité	Incl. Bassin	Larg. Bassin	Memb. Vue Côté	Talon	Attache Avant	Hauteur Arrière	Largeur Arrière	Ligament	Prof. Mamelle	Pl. Trayons Avant	Long. Trayons	Cellules	Gestation des Filles	Longévité	Naissance	
OCTAGON	Gigt	O MALLEY	LUCKY CARL		61	899	0,3	0,3	45	38	A2A2	132	346	63	0,5	0,6	0,0		1,1	0,8	-0,1	0,8	0,1	0,5	0,6	0,7	0,5	0,9	0,1	0,4	-0,2	-0,7	2,98	0,4	0,4	2,3
DISCOVERY	Sx	HILTON	GET LUCKY		66	1015	-0,4	0,4	31	43	A2A2	116	434	67	0,4	0,8	0,2		0,9	0,0	0,4	1,1	0,0	-0,1	0,5	0,9	1,1	1,0	-0,3	0,0	1,0	-0,3	2,83	-2,4	2,2	1,6
SLIM SHADY PP	Sx	SPEED	HILTON		61	242	1,4	0,9	42	29	A1A2	109	310	64	0,2	0,8	0,1		-0,3	0,9	-0,4	-0,1	0,4	-0,4	0,7	2,0	0,4	0,6	-0,4	0,6	0,5	-0,5	3,03	-0,3	0,7	1,9
PAPARAZZI		TOBY	CADENCE		68	655	-0,2	0,2	23	27	A1A2	108	358	69	0,7	0,6	0,1		1,1	0,0	-0,3	3,0	0,1	-0,8	0,3	1,6	1,4	-0,4	-0,1	1,5	0,0	0,9	2,84	0,2	3,1	2,5
SKYHIGH	Sx	LUCKY CARL	CADENCE		67	1128	-0,6	-0,1	31	35	A2A2	108	310	69	0,5	0,5	0,0		1,3	0,3	0,8	-1,4	0,2	0,6	0,1	0,3	0,9	0,9	-0,3	0,0	0,3	0,5	2,79	-0,6	0,6	2,9
TANK	Sx	DOBOY	PAYSSLI		69	750	0,2	0,0	36	26	A2A2	105	394	70	0,8	1,1	0,3		2,2	-0,1	1,6	0,5	0,6	-0,4	0,6	0,8	1,3	1,2	0,4	0,8	0,6	-0,8	2,90	-0,9	2,2	2,1
CAN-DUE		HILTON	CARTEL	12	77	250	0,8	0,7	28	25	A2A2	71	154	74	0,7	0,9	0,3		2,0	0,8	0,4	-1,1	0,7	0,0	0,8	1,2	1,0	1,2	-0,5	0,5	0,8	-0,7	2,73	-2,1	-0,6	2,3

Sx : Disponible en semence sexée ● Disponible uniquement en semence sexée Gigt : Disponible en semence Sexcel



STORFLOR



Rouge Norvégienne

La Rouge Norvégienne bénéficie de 45 années de sélection en faveur de la santé et de la fertilité basées sur un modèle complet et précis de collecte de données d'élevage.

Faire le choix de la Rouge Norvégienne dans sa stratégie de croisement laitier, c'est opter pour :



+ de SANTÉ



+ de FERTILITÉ



+ de PROFIT



+ de TEMPS

Nom	SEXÉE	PÈRE	GPM	Fillles	CD	Lait	TB	TP	MG	MP	Beta-Caséine	TMI	Index pâturage	Mamelle	Membres	Musculature	Taille	Prof. de Corps	Inclinaison Bassin	Membres vue côté	Membres vue Arrière	Angle du Pied	Qualité du pied	Attache Avant	Hauteur Arrière	Largeur Arrière	Equilibre mamelle	Ligament	Prof. Mamelle	Pl. Trayons Avant	Pl. Trayons Arrière	Forme des trayons	Long. Trayons	Vitesse de Traitte	Tempérament	Santé Mamelle	Résist. mammites	Cellules	Fertilité	Facilité naissance	Durée de Gestation	Résist. autres pathologies
SKOIE-Red	New	Gigt	STORFLOR	ALM	62	122	120	119	135	135	A2/A2	60	115	132	128	108	136	106	111	101	112	128	107	107	133	124	94	121	137	87	90	101	104	100	117	121	119	106	115	126	114	112
GRIMELAND	New	Gigt	STORFLOR	POLLESTAD	62	121	120	117	135	134	A2/A2	47	113	120	116	97	123	107	114	105	106	117	97	104	128	121	95	111	115	104	98	77	98	97	114	125	126	102	107	113	106	99
ALME-Red	Geno	Gigt	RANHEIM	BIRKELUND	76	119	110	102	125	124	A1/A2	40	107	125	114	90	122	105	93	93	114	106	118	122	126	123	101	111	118	94	91	100	106	110	98	122	123	100	94	104	114	94
STORFLOR-Red		Gigt	ONSTAD-P	GOPOLLEN	241	96	110	129	123	129	A2/A2	38	116	117	99	95	125	117	109	99	105	95	118	102	121	124	109	117	108	92	102	88	96	103	114	110	107	107	112	124	116	110
ONSTAD-Red*P			REITAN 2	VELSVIK	2674	99	113	124	122	131	A1/A2	32	114	117	99	97	135	122	92	119	102	97	115	110	122	117	114	113	109	108	79	122	104	111	105	83	83	113	98	116	112	119
FOSSHOLM-Red*P		Gigt	SKREIEN-PP	SKRETTING		61	123	101	100	121	A1/A2	31	103	111	106	101	115	97	96	114	103	106	111	102	122	121	100	100	109	110	89	86	101	91	103	116	118	98	84	123	114	111
SLETTEBO-Red*P		Gigt	SITJE	HORPESTAD	562	98	113	119	102	125	A2/A2	29	108	110	118	113	94	90	101	85	124	104	82	108	109	114	89	110	108	113	74	107	114	97	111	111	114	103	97	127	91	86
STEINDAL-Red*P			SODSTAD	DAHLE-P	73	91	111	99	96	111	A1/A2	25	104	119	102	92	107	94	88	95	98	104	95	107	110	99	105	121	121	105	93	79	77	101	102	118	121	105	102	104	88	104
ALAND-Red*PP		Gigt	AGHOLT	VAMMAN	64	99	123	120	115	107	A2/A2	24	114	113	112	92	109	109	94	111	117	102	96	105	111	112	88	112	118	78	102	106	105	106	96	98	99	112	112	109	102	93
TRONDSTU-Red		Gigt	SODSTAD	VIK	176	95	110	117	101	119	A2/A2	23	109	110	102	89	104	94	103	73	101	102	102	105	106	109	111	94	104	117	104	91	92	107	131	106	112	110	107	126	66	117
GANES-Red		Gigt	LORA	BOERSET	61	118	93	108	111	123	A2/A2	20	103	109	104	109	100	120	94	96	103	103	100	120	101	105	95	94	99	99	116	101	99	115	98	97	88	104	111	107	105	101
HOOEN-Red			K LENS	5603 LIEN	9478	99	98	112	101	107	A1/A2	13	101	123	122	96	102	97	109	96	119	114	94	112	115	115	106	110	107	120	97	93	104	113	104	101	100	86	104	108	80	80

ROUGE NORVÉGIENNE

Sx : Disponible en semence sexée

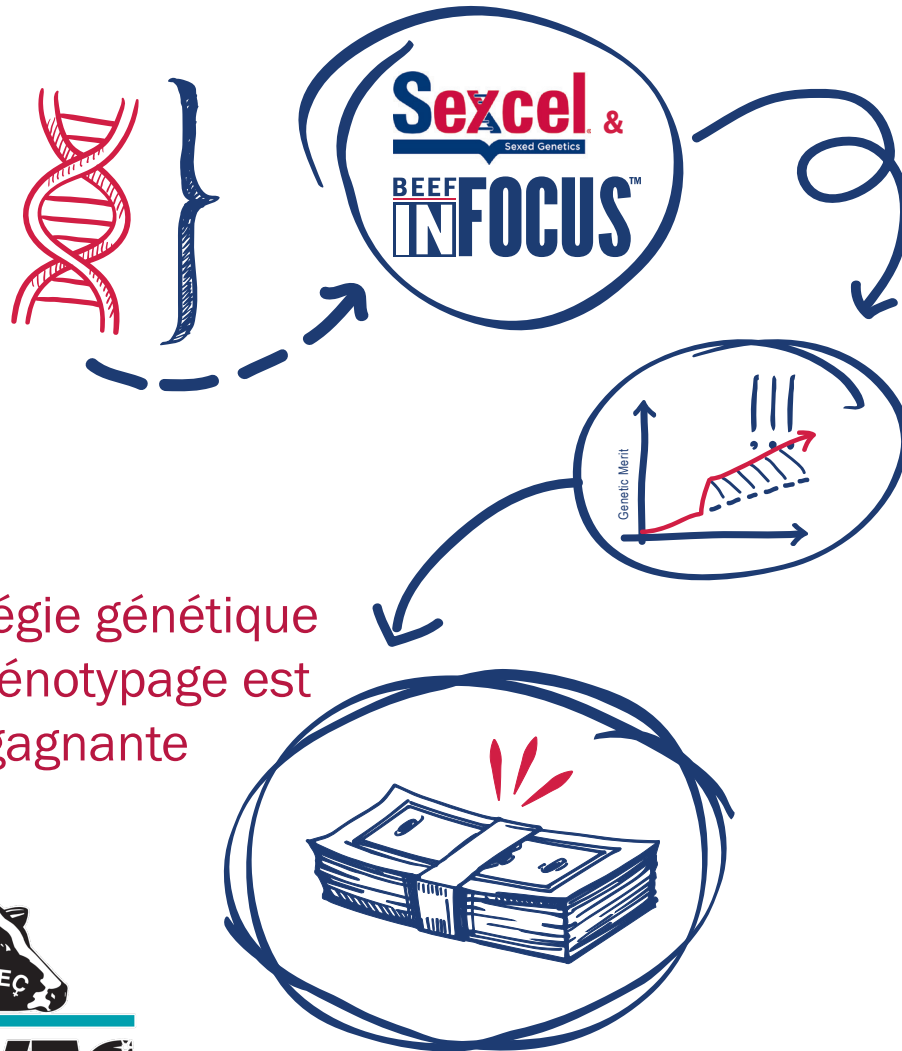
● Disponible uniquement en semence sexée

Gigt : Disponible en semence Sexcel



Connaissez-vous le potentiel génétique de vos animaux ?

Optez pour le génotypage BOVEC pour maximiser le progrès génétique



Une stratégie génétique avec du génotypage est toujours gagnante



Bovec - 69 Chemin des Molières - PA de Charpenay 69210 LENTILLY - Tél : 04 72 52 24 60
Fax : 04 78 35 93 39 - info@bovec.fr - www.bovec.fr

