

FÉVRIER 2024

BEEF
IN FOCUS™

GÉNÉTIQUE VIANDE



BOVEC

SOMMAIRE

RACE	TAUREAU	PAGE
BRITISH BLUE	NORTHPOLE	7
	OSCAR	7
	29BB0220	8
	NIGHTRIDER	8
	OSBORNE	8
	NOMAD	9
	MONTY	9
	29BB0209	9
	LANCER	10
	29BB0207-PP	10
ANGUS	KOWTOW	11
	MAGNUM	11
	NANDO	12
	MILESTONE	12
	OGI OGI	12
	29XB0136	13
	FLETCHER	13
LIMOUSIN	29XB0156	14
	29XB0072	14
	DALTON	14
	ONSLow	15
	NATION	15
HEREFORD	RASCAL	15
	PROTEUS-P	16
	RANCHER-PP	16
SIMMENTAL	KINGSTON	16
BLANC BLEU BELGE	VARDI	17
	BALOO	17
	TOURISTE	17
BLONDE AQUITAINE	MACAO-P	18
CHAROLAIS	TOMMY-VF	18
WAGYU	OVERTURE	18

SYMBOLES SPÉCIAUX

- NUERA GENETICS** Utilisation en croisement laitier uniquement
- RSG** Taureau ayant produit plus de 120 veaux répartis dans plus de 60 troupeaux différents
- BLUE ROAN** Taureau qui a prouvé sa régularité dans la production de veaux Blue Roan British Blue

CATALOGUE BOVEC

GÉNÉTIQUE VIANDE

FÉVRIER 2024



BOVEC Beef InFocus™, généré par NuEra Genetics™, offre une génétique Viande fiable et prouvée aux éleveurs laitiers pour maximiser la valeur de la production de veaux tout en stimulant l'efficacité de la filière Viande.

Qu'est-ce qui différencie le Beef InFocus BOVEC des autres programmes Viande sur vaches laitières ?

Tous les veaux issus de taureaux Viande n'ont pas la même valeur génétique.

- Une génétique Viande sur mesure pour les exploitations laitières
- Une performance fiable et prouvée sur des vaches laitières
- Des veaux facilement commercialisables
- Des résultats fondés sur des chiffres réels

3 index pour davantage de performance :

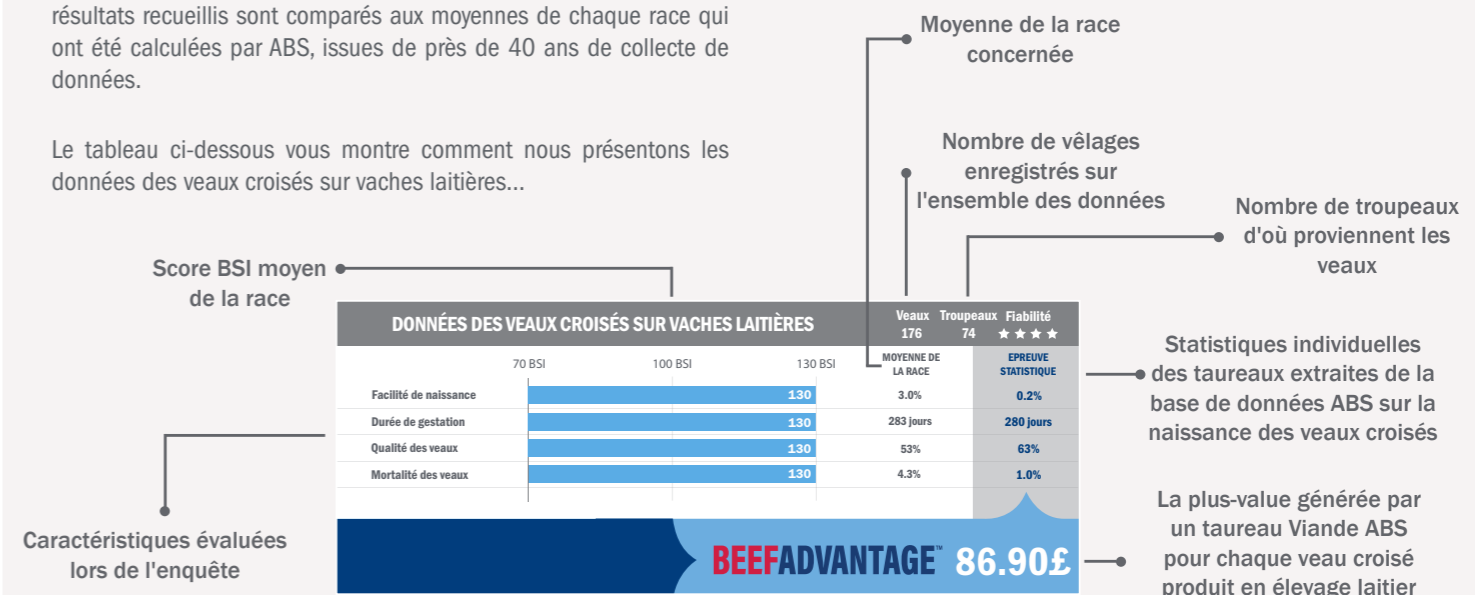
- **BEEFADVANTAGE**
- **NUERA PROFIT INDEX**
- **FERTILITYADVANTAGE**

BEEFADVANTAGE™

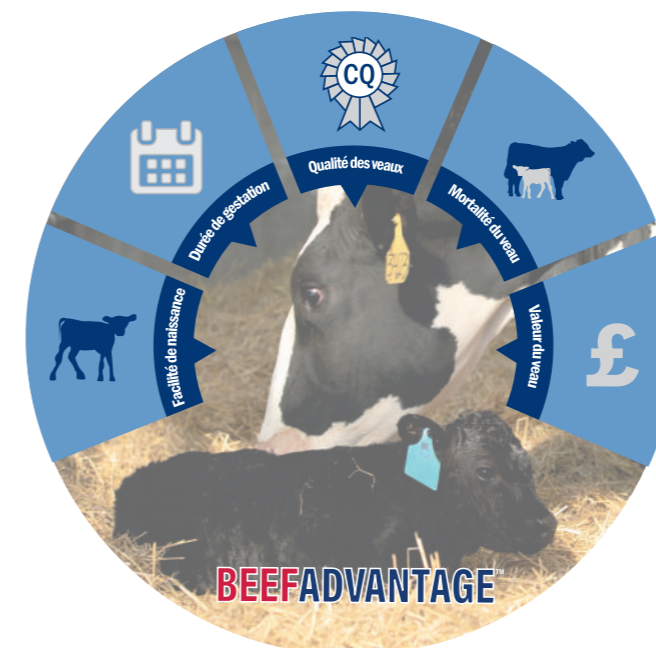
Données d'élevage sur le vêlage des veaux croisés

Les données des taureaux VIANDE se situent sur une échelle de 70 à 130 points d'index VIANDE BSI (Beef Sire Index Points) et tous les résultats recueillis sont comparés aux moyennes de chaque race qui ont été calculées par ABS, issues de près de 40 ans de collecte de données.

Le tableau ci-dessous vous montre comment nous présentons les données des veaux croisés sur vaches laitières...



La fiabilité est un critère très important lorsque vous choisissez un taureau VIANDE pour votre troupeau. Voici notre système de classement par étoiles :



INDEX POUR LES ÉLEVEURS LAITIERS

Qu'est-ce que le BeefAdvantage™ ?

La plus-value générée par un taureau Viande ABS pour chaque veau croisé produit en élevage laitier*.

Comment ça fonctionne ?

L'index BeefAdvantage comprend des données réelles du terrain sur les conditions de naissance de plus de 100 000 veaux croisés. Ces données alimentent la base de données ABS et permettent la formulation de l'index.

Le BeefAdvantage™ est disponible sur tous les reproducteurs confirmés des races suivantes : Angus, British Blue, Hereford et Limousine.

*Comparé à la moyenne de la race évaluée par ABS.

NUERA GENETICS™ VOUS OFFRIR PLUS

BRITISH BLUE



195€ de profit additionnel

Avec l'utilisation des Real World Data™ d'ABS®, cet index unique évalue les performances de croisance et de finition des animaux croisés afin de classer la génétique la plus rentable au sein des races British Blue et Angus.

NUERA GENETICS™

S'APPUIE SUR PLUS DE
6500 RÉSULTATS
PHÉNOTYPIQUES
ET PLUS DE 1400
D'EFFICACITÉ ALIMENTAIRE

ANGUS



127€ de profit additionnel

11%
DE REDUCTION
D'EMPREINTE
CARBONE

JUSQU'À
195€
DE PROFIT
PAR TÊTE

10%
D'EFFICACITÉ ALIMENTAIRE
EN PLUS

100
JOURS DE
MOINS
À L'ABATTAGE

AUGMENTATION
DU POIDS
VIF
QUOTIDIEN



Pour plus de renseignements :
www.absglobal.com/uk/nuera-profit-index/

NUERA GENETICS™ - PLUS RENTABLE.

PLUS EFFICACE ET PLUS DURABLE.

FERTILITY ADVANTAGE™



FertilityAdvantage est un nouvel index basé sur 570 000 inséminations, évaluant les performances en matière de fertilité du Beef InFocus™ dans les troupeaux laitiers.

Cet index permet d'identifier les taureaux n'atteignant pas nos seuils rigoureux de performance en fertilité et de les retirer du marché, conservant uniquement des taureaux en catégories Silver, Gold & Platinum, qui généreront jusqu'à 34£* supplémentaires par insémination pour les producteurs laitiers.

FERTILITY ADVANTAGE – Un niveau de fertilité exceptionnel dans son domaine.

Nom du taureau	Fiabilité	Facilité de naissance	Facilité de naissance (%)	Durée de gestation	Durée de gestation (jours)	Qualité des veaux	Qualité des veaux (%)	Mortalité des veaux	Mortalité des veaux (%)	BEEF ADVANTAGE	FERTILITY ADVANTAGE
Forest NORTHPOLE	★★★★★	130	1,0	130	279	128	62	130	2,0	86,74 £	Platinum
Newpole OSCAR	★★	130	0,5	116	281	130	63	130	1,9	82,49 £	Platinum
29BB0220	★★★	130	0,2	91	284	130	68	118	3,4	81,45 £	Platinum
NuEra NIGHTRIDER	★★★★	126	1,3	108	282	130	66	130	2,6	78,59 £	Platinum
Maes OSBORNE	★★★	109	2,4	108	282	130	70	102	4,2	77,38 £	Gold
Greystone NOMAD	★★★★★	111	2,3	116	281	130	64	130	1,0	76,50 £	Silver
Croftends MONTY	★★★	103	2,8	116	281	130	68	114	3,6	74,46 £	Platinum
29BB0209	★★★★★	122	1,5	99	283	130	66	130	2,8	69,22 £	Platinum
Newpole LANCER	★★	123	1,5	108	282	124	61	130	2,1	59,90 £	Platinum
29BB0207-PP	★★	103	2,8	116	281	124	61	130	1,7	57,96 £	Silver
Newpole KOWTOW	★★★★	121	1,6	100	283	126	61	130	1,5	58,79 £	Platinum
NuEra MAGNUM	★★★	121	1,6	100	283	115	58	128	2,9	38,68 £	Gold
Birse mohr NANDO	★★★★	79	4,4	124	280	130	67	110	3,8	61,00 £	Silver
NuEra MILESTONE	★★★	100	3,0	100	283	130	63	92	5,3	37,00 £	Platinum
Gellan OGI OGI	★★★	130	0,9	108	282	88	49	112	3,7	11,32 £	Gold



*Taureaux Platinum



VEAU DE NORTHPOLE

FOREST NORTHPOLE

N° National : GB 700436 600191 N°IE : 25 A1410
 Père : Redmires Issac Mère : Ty Isaf Ebrill GPM : Hazelwood King
 UTILISATION EN CROISEMENT UNIQUEMENT



BEEFADVANTAGE™ 86.74£
 DONNÉES DES VEAUX CROISÉS SUR VACHES LAITIÈRES

Veaux 254 **Troupeaux** 72 **Fiabilité** ★★★★★

	70 BSI	100 BSI	130 BSI	MOYENNE DE LA RACE	EPREUVE STATISTIQUE
Facilité de naissance			130	3.0%	1.0%
Durée de gestation			130	283 jours	279 jours
Qualité des veaux			128	53%	62%
Mortalité des veaux			130	4.3%	2.0%



VEAUX DE OSCAR



NEWPOLE OSCAR

N° National : GB 344206 700213 N°IE : 25 A1708
 Père : Graphite de Dessous la Ville Mère : Astbury Valentine GPM : Cristal de Somme
 UTILISATION EN CROISEMENT UNIQUEMENT



BEEFADVANTAGE™ 82.49£
 DONNÉES DES VEAUX CROISÉS SUR VACHES LAITIÈRES

Veaux 104 **Troupeaux** 34 **Fiabilité** ★★

	70 BSI	100 BSI	130 BSI	MOYENNE DE LA RACE	EPREUVE STATISTIQUE
Facilité de naissance			130	3.0%	0.5%
Durée de gestation			116	283 jours	281 jours
Qualité des veaux			130	53%	63%
Mortalité des veaux			130	4.3%	1.9%



VEAU DE 29BB0220

NUERA T15 P0220

N° National : GB 706042 605845 N°IE : NC
 Père : Chestnuts Umpire (SR) Mère : Blue Mist Inepaisse GPM : Bringlee Ecstasy

UTILISATION EN CROISEMENT UNIQUEMENT

BEEFADVANTAGE™ 81.45£

DONNÉES DES VEAUX CROISÉS SUR VACHES LAITIÈRES

Veaux 139 **Troupeaux** 30 **Fiabilité** ★★★



	70 BSI	100 BSI	130 BSI	MOYENNE DE LA RACE	EPREUVE STATISTIQUE
Facilité de naissance			130	3.0%	0.2%
Durée de gestation			91	283 jours	284 jours
Qualité des veaux			130	53%	68%
Mortalité des veaux			118	4.3%	3.4%



VEAU DE NIGHTRIDER

NUERA NIGHTRIDER

N° National : UK 706042 104356 N°IE : 25 98280
 Père : Newpole Easy Mère : Newpole Just A Minute GPM : Panache De Centfontaine

UTILISATION EN CROISEMENT UNIQUEMENT

BEEFADVANTAGE™ 78.59£

DONNÉES DES VEAUX CROISÉS SUR VACHES LAITIÈRES

Veaux 176 **Troupeaux** 61 **Fiabilité** ★★★



	70 BSI	100 BSI	130 BSI	MOYENNE DE LA RACE	EPREUVE STATISTIQUE
Facilité de naissance			126	3.0%	1.3%
Durée de gestation			108	283 jours	282 jours
Qualité des veaux			130	53%	66%
Mortalité des veaux			130	4.3%	2.6%



VEAU D'OSBORNE

MAES OSBORNE

N° National : UK 706356 300128
 Père : Attribut du Fond de Bois Mère : Ridge Dean Jasmine GPM : Kilowatt D'Ochain

UTILISATION EN CROISEMENT UNIQUEMENT

BEEFADVANTAGE™ 77.38£

DONNÉES DES VEAUX CROISÉS SUR VACHES LAITIÈRES

Veaux 143 **Troupeaux** 43 **Fiabilité** ★★★



	70 BSI	100 BSI	130 BSI	MOYENNE DE LA RACE	EPREUVE STATISTIQUE
Facilité de naissance			109	3.0%	2.4%
Durée de gestation			108	283 jours	282 jours
Qualité des veaux			130	53%	70%
Mortalité des veaux			102	4.3%	4.2%

NOMAD



BRITISH BLUE

GREYSTONE NOMAD

N° National : GB 125185 600391 N°IE : 25 A1706
Père : Greystone Governor Mère : Greystone Korky GPM : Greystone Artic

UTILISATION EN CROISEMENT UNIQUEMENT

BEEFADVANTAGE™ 76.50£

DONNÉES DES VEAUX CROISÉS SUR VACHES LAITIÈRES

Veaux 268 Troupeaux 83 Fiabilité ★★★★★



VEAU DE NOMAD

	70 BSI	100 BSI	130 BSI	MOYENNE DE LA RACE	EPREUVE STATISTIQUE
Facilité de naissance		111		3.0%	2.3%
Durée de gestation		116		283 jours	281 jours
Qualité des veaux			130	53%	64%
Mortalité des veaux			130	4.3%	1.0%

LANCER



BRITISH BLUE



VEAUX DE LANCER



NEWPOLE LANCER

N° National : GB 704149 600883 N°IE : 25 95249
Père : Brookfield Dev Mère : Newpole Harriet GPM : Auchenlay Echo

UTILISATION EN CROISEMENT UNIQUEMENT



BEEFADVANTAGE™ 59.90£

DONNÉES DES VEAUX CROISÉS SUR VACHES LAITIÈRES

Veaux 119 Troupeaux 53 Fiabilité ★★

	70 BSI	100 BSI	130 BSI	MOYENNE DE LA RACE	EPREUVE STATISTIQUE
Facilité de naissance		123		3.0%	1.5%
Durée de gestation		108		283 jours	282 jours
Qualité des veaux			124	53%	61%
Mortalité des veaux			130	4.3%	2.1%

MONTY



BRITISH BLUE

CROFTENDS MONTY

N° National : UK 704149 700933 N°IE : 25 97136
Père : Brookfield Dev Mère : Croftends Jess GPM : Tamhorn Sumo

UTILISATION EN CROISEMENT UNIQUEMENT

BEEFADVANTAGE™ 74.46£

DONNÉES DES VEAUX CROISÉS SUR VACHES LAITIÈRES

Veaux 140 Troupeaux 55 Fiabilité ★★★



VEAU DE MONTY

	70 BSI	100 BSI	130 BSI	MOYENNE DE LA RACE	EPREUVE STATISTIQUE
Facilité de naissance		103		3.0%	2.8%
Durée de gestation		116		283 jours	281 jours
Qualité des veaux			130	53%	68%
Mortalité des veaux			114	4.3%	3.6%

29BB0207-PP



BRITISH BLUE



VEAUX DE 29BB0207



Taureau British Blue homozygote sans cornes.
29BB0207-PP produit majoritairement des veaux noirs et blancs.

SANS CORNES

NUERA T15 P0207

N° National : GB 706356 700160 N°IE : 25 A2500
Père : Ideale Dehorner Mère : Top Side Lass GPM : Naby Golddust

UTILISATION EN CROISEMENT UNIQUEMENT



BEEFADVANTAGE™ 57.96£

DONNÉES DES VEAUX CROISÉS SUR VACHES LAITIÈRES

Veaux 137 Troupeaux 34 Fiabilité ★★

	70 BSI	100 BSI	130 BSI	MOYENNE DE LA RACE	EPREUVE STATISTIQUE
Facilité de naissance		103		3.0%	2.8%
Durée de gestation		116		283 jours	281 jours
Qualité des veaux			124	53%	61%
Mortalité des veaux			130	4.3%	1.7%

29BB0209



BRITISH BLUE

NUERA T15 P0209

N° National : GB 706356 600166 N°IE : 25 A2499
Père : Brookfield Dev Mère : Newpole Harriet GPM : Auchenlay Echo

UTILISATION EN CROISEMENT UNIQUEMENT

BEEFADVANTAGE™ 69.22£

DONNÉES DES VEAUX CROISÉS SUR VACHES LAITIÈRES

Veaux 197 Troupeaux 53 Fiabilité ★★★★★



VEAU DE 29BB0209

	70 BSI	100 BSI	130 BSI	MOYENNE DE LA RACE	EPREUVE STATISTIQUE
Facilité de naissance		122		3.0%	1.5%
Durée de gestation		99		283 jours	283 jours
Qualité des veaux			130	53%	66%
Mortalité des veaux			130	4.3%	2.8%

KOWTOW



BRITISH BLUE



VEAUX DE KOWTOW



NEWPOLE KOWTOW

N° National : GB 704149 200865 N° IE : 25 95248

Père : Newpole Easy Mère : Newpole Harriet GPM : Auchenlay Echo

UTILISATION EN CROISEMENT UNIQUEMENT



BEEFADVANTAGE™ 58.79£

DONNÉES DES VEAUX CROISÉS SUR VACHES LAITIÈRES

Veaux 163 **Troupeaux** 61 **Fiabilité** ★★★★★

	70 BSI	100 BSI	130 BSI	MOYENNE DE LA RACE	EPREUVE STATISTIQUE
Facilité de naissance			121	3.0%	1.6%
Durée de gestation		100		283 jours	283 jours
Qualité des veaux			126	53%	61%
Mortalité des veaux			130	4.3%	1.5%

MAGNUM



BRITISH BLUE



VEAU DE MAGNUM

NUERA MAGNUM

N° National : GB 706042 704341 N° IE : 25 97613

Père : Newpole Easy Mère : Newpole Just a Minute GPM : Panache de Centfontaine

UTILISATION EN CROISEMENT UNIQUEMENT



BEEFADVANTAGE™ 38.68£

DONNÉES DES VEAUX CROISÉS SUR VACHES LAITIÈRES

Veaux 129 **Troupeaux** 49 **Fiabilité** ★★★

	70 BSI	100 BSI	130 BSI	MOYENNE DE LA RACE	EPREUVE STATISTIQUE
Facilité de naissance			121	3.0%	1.6%
Durée de gestation		100		283 jours	283 jours
Qualité des veaux			115	53%	58%
Mortalité des veaux			128	4.3%	2.9%

NANDO



DERNIÈRE DOSES

BRITISH BLUE



BIRSEMOHR NANDO

N° National : GB 521014 300122 N° IE : 25 98273

Père : Wilodge Ulex Mère : Birsemohr Kitkat GPM : Colos Van Daisel

UTILISATION EN CROISEMENT UNIQUEMENT

BEEFADVANTAGE™ 61.00£

DONNÉES DES VEAUX CROISÉS SUR VACHES LAITIÈRES

Veaux 158 **Troupeaux** 72 **Fiabilité** ★★★★★

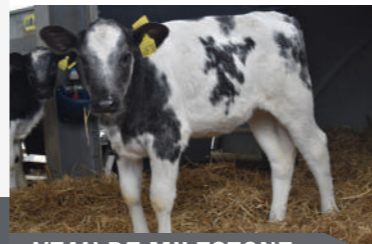


	70 BSI	100 BSI	130 BSI	MOYENNE DE LA RACE	EPREUVE STATISTIQUE
Facilité de naissance	79			3.0%	4.4%
Durée de gestation		124		283 jours	280 jours
Qualité des veaux			130	53%	67%
Mortalité des veaux		110		4.3%	3.8%

MILESTONE



BRITISH BLUE



VEAU DE MILESTONE

NUERA MILESTONE

N° National : UK 706042 204343 N° IE : 25 A0895

Père : Newpole Heartthrob Mère : Redmires Kiwi GPM : Moorsley Anderson

UTILISATION EN CROISEMENT UNIQUEMENT

BEEFADVANTAGE™ 37.00£

DONNÉES DES VEAUX CROISÉS SUR VACHES LAITIÈRES

Veaux 134 **Troupeaux** 51 **Fiabilité** ★★★



	70 BSI	100 BSI	130 BSI	MOYENNE DE LA RACE	EPREUVE STATISTIQUE
Facilité de naissance		100		3.0%	3.0%
Durée de gestation		100		283 jours	283 jours
Qualité des veaux			130	53%	63%
Mortalité des veaux		92		4.3%	5.3%

OGI OGI



BRITISH BLUE



VEAU D'OGI OGI

GELLAN OGI OGI

N° National : GB 700921 500054 N° IE : 25 A0058

Père : Newpole Heartthrob Mère : Dragon Blues Dolly GPM : Empire D'ochain

UTILISATION EN CROISEMENT UNIQUEMENT

BEEFADVANTAGE™ 11.32£

DONNÉES DES VEAUX CROISÉS SUR VACHES LAITIÈRES

Veaux 142 **Troupeaux** 50 **Fiabilité** ★★★



	70 BSI	100 BSI	130 BSI	MOYENNE DE LA RACE	EPREUVE STATISTIQUE
Facilité de naissance			130	3.0%	0.9%
Durée de gestation		108		283 jours	282 jours
Qualité des veaux	88			53%	49%
Mortalité des veaux		112		4.3%	3.7%

29XB0136



ANGUS



VEAU DE 29XB0136

NUERA T14 0136

N° National : US 19983907 N°IE : NC

Père : Byrego Black Magic 3348 Mère : NuEra T14 E0897 GPM : K C F Bennet Absolute



BEEFADVANTAGE™ 101.49£

DONNÉES DES VEAUX CROISÉS SUR VACHES LAITIÈRES

	70 BSI	100 BSI	130 BSI	MOYENNE DE LA RACE	EPREUVE STATISTIQUE
Facilité de naissance (génisses)			130	4.9%	0.1%
Facilité de naissance (vaches)		115		1.5%	0.9%
Durée de gestation			125	282 jours	279 jours
Qualité des veaux			130	52%	69%
Mortalité des veaux			130	3.6%	1.6%

Veaux 145 Troupeaux 43 Fiabilité ★★★

FLETCHER



ANGUS



VEAU DE FLETCHER

HW FLETCHER

N° National : GB 546977 401558 N°IE : 17 96578

Père : Oakchurch Duster M109 Mère : Netherton Fleur M710 GPM : S A V Brave 8320



BEEFADVANTAGE™ 86.20£

DONNÉES DES VEAUX CROISÉS SUR VACHES LAITIÈRES

	70 BSI	100 BSI	130 BSI	MOYENNE DE LA RACE	EPREUVE STATISTIQUE
Facilité de naissance (génisses)			130	4.9%	1.6%
Facilité de naissance (vaches)			128	1.5%	0.4%
Durée de gestation			116	282 jours	280 jours
Qualité des veaux			130	52%	64%
Mortalité des veaux			130	3.6%	0.2%

Veaux 252 Troupeaux 83 Fiabilité ★★★★★

29XB0156



ANGUS



VEAUX DE 29XB0156

NUERA T14 0156

N° National : GB 704149 701066 N°IE : 17 A1196

Père : Springfield Ramesses 6124 Mère : Woodside Rita 4P74 of 1351 GPM : G A R Prophet

UTILISATION EN CROISEMENT UNIQUEMENT

BEEFADVANTAGE™ 62.12£

DONNÉES DES VEAUX CROISÉS SUR VACHES LAITIÈRES

Veaux 168 Troupeaux 60 Fiabilité ★★★★★



	70 BSI	100 BSI	130 BSI	MOYENNE DE LA RACE	EPREUVE STATISTIQUE
Facilité de naissance (génisses)			130	4.9%	1.1%
Facilité de naissance (vaches)			130	1.5%	0.3%
Durée de gestation			116	282 jours	280 jours
Qualité des veaux			128	52%	58%
Mortalité des veaux			130	3.6%	1.8%

29XB0072



DERNIÈRE DOSES

ANGUS



VEAU DE 29XB0072

NUERA T14 0072

N° National : US 19605121 N°IE : 17 98715

Père : Basin Payweight 1682 Mère : Cox W34 Waylon 5047 GPM : Baldrige Waylon W3

UTILISATION EN CROISEMENT UNIQUEMENT

BEEFADVANTAGE™ 57.60£

DONNÉES DES VEAUX CROISÉS SUR VACHES LAITIÈRES

Veaux 337 Troupeaux 92 Fiabilité ★★★★★



	70 BSI	100 BSI	130 BSI	MOYENNE DE LA RACE	EPREUVE STATISTIQUE
Facilité de naissance (génisses)			130	4.9%	2.8%
Facilité de naissance (vaches)			128	1.5%	0.4%
Durée de gestation			108	282 jours	281 jours
Qualité des veaux			128	52%	59%
Mortalité des veaux			130	3.6%	2.0%

DALTON



ANGUS



DALTON

SKAILL DALTON

N° National : GB 523853 604214 N°IE : 17 A1576

Père : Quaker Hill Blindside SGR Mère : Skail Diana U904 GPM : Rawburn Jackson Eric P967

BEEFADVANTAGE™ 44.02£

DONNÉES DES VEAUX CROISÉS SUR VACHES LAITIÈRES

Veaux 157 Troupeaux 45 Fiabilité ★★★★★



	70 BSI	100 BSI	130 BSI	MOYENNE DE LA RACE	EPREUVE STATISTIQUE
Facilité de naissance (génisses)			130	4.9%	0.1%
Facilité de naissance (vaches)			112	1.5%	0.8%
Durée de gestation			91	282 jours	284 jours
Qualité des veaux			130	52%	60%
Mortalité des veaux			116	3.6%	2.2%

ON SLOW



LIMOUSIN

PROTEUS

HEREFORD



TOMSCHOICE ON SLOW

TOMSCHOICE ON SLOW

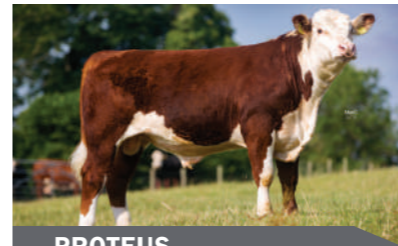
N° National : GB 124148 300477 N° IE : 34 97323
 Père : Mereside Leo Mère : Tomschoice Ici GPM : Kaprico Eravelle

BEEFADVANTAGE™ 79.36£

DONNÉES DES VEAUX CROISÉS SUR VACHES LAITIÈRES

Veaux 263 Troupeaux 104 Fiabilité ★★★★★

	70 BSI	100 BSI	130 BSI	MOYENNE DE LA RACE	EPREUVE STATISTIQUE
Facilité de naissance		108		2.4%	1.9%
Durée de gestation		116		288 jours	286 jours
Qualité des veaux			130	50%	76%
Mortalité des veaux			126	5.2%	3.9%



PROTEUS

BARWISE 1 PROTEUS

N° National : GB 103000 200992 N° IE : 85 95252
 Père : Barwise 1 Wellington (P) Mère : Barwise 1 Rosie (P) GPM : CS Boomer 29F (P)

HÉTÉROZYGOTE SANS CORNE

BEEFADVANTAGE™ 42.70£

DONNÉES DES VEAUX CROISÉS SUR VACHES LAITIÈRES

Veaux 47 Troupeaux 35 Fiabilité

	70 BSI	100 BSI	130 BSI	MOYENNE DE LA RACE	EPREUVE STATISTIQUE
Facilité de naissance			130	1.3%	0.2%
Durée de gestation		108		282 jours	281 jours
Qualité des veaux			115	NA	53%
Mortalité des veaux		108		3.2%	2.8%

NATION



DERNIÈRE DOSES

LIMOUSIN

RANCHER-PP



HEREFORD



TOMSCHOICE NATION

TOMSCHOICE NATION

N° National : GB 124148 100440 N° IE : 34 96636
 Père : Kaprico Eravelle Mère : Tomschoice Imagination GPM : Haltcliffe Vermont

BEEFADVANTAGE™ 66.78£

DONNÉES DES VEAUX CROISÉS SUR VACHES LAITIÈRES

Veaux 164 Troupeaux 70 Fiabilité ★★★★★

	70 BSI	100 BSI	130 BSI	MOYENNE DE LA RACE	EPREUVE STATISTIQUE
Facilité de naissance		97		2.4%	2.6%
Durée de gestation		116		288 jours	286 jours
Qualité des veaux			130	50%	64%
Mortalité des veaux			130	5.2%	3.3%



RANCHER-PP

FISHER 1 RANCHER R483

N° National : GB 263027 00483 N° IE : 85 95252
 Père : Fisher 1 Midas M415 Mère : Fisher 1 Susan J343 GPM : Yalgoo Boulder 2250

HOMOZYGOTE SANS CORNE

BEEFADVANTAGE™ 42.10£

DONNÉES DES VEAUX CROISÉS SUR VACHES LAITIÈRES

Veaux 168 Troupeaux 66 Fiabilité ★★★

	70 BSI	100 BSI	130 BSI	MOYENNE DE LA RACE	EPREUVE STATISTIQUE
Facilité de naissance		88		1.3%	2.1%
Durée de gestation		84		282 jours	284 jours
Qualité des veaux			130	NA	68%
Mortalité des veaux		99		3.2%	3.3%

RASCAL

LIMOUSIN

KINGSTON

SIMMENTAL



BARKISLAND RASCAL

BARKISLAND RASCAL

N° National : GB 126039 500705 N° IE : NC
 Père : Chytodden Conan Mère : Barkisland Owl GPM : Lodge Hamlet

BEEFADVANTAGE™ 59.60£

DONNÉES DES VEAUX CROISÉS SUR VACHES LAITIÈRES

Veaux 71 Troupeaux 20 Fiabilité

	70 BSI	100 BSI	130 BSI	MOYENNE DE LA RACE	EPREUVE STATISTIQUE
Facilité de naissance			130	2.4%	0.3%
Durée de gestation		114		288 jours	286 jours
Qualité des veaux		105		50%	52%
Mortalité des veaux			130	5.2%	0.1%



KINGSTON

GARMOUTH KINGSTON

N° National : GB 523340 308113 N° IE : 35 A1568
 Père : Drumagarner Hughes 16 Mère : Garmouth Clovers Honeysuckle
 GPM : Bel Dhu Capercaillie 11

BEEFADVANTAGE™ 63.75£

DONNÉES DES VEAUX CROISÉS SUR VACHES LAITIÈRES

Veaux 100 Troupeaux 37 Fiabilité ★★

	70 BSI	100 BSI	130 BSI	MOYENNE DE LA RACE	EPREUVE STATISTIQUE
Facilité de naissance			124	3.3%	1.7%
Durée de gestation		116		284 jours	284 jours
Qualité des veaux			124	NA	60%
Mortalité des veaux			130	4.5%	2.6%

VARDI

BLANC BLEU BELGE

MACAO-P

BLONDE AQUITAINE

TOMMY-VF

CHAROLAIS

N° NATIONAL : BE 156708998
N° IE : 25 98266

Père : Poltron des peupliers
Mère : Orchidée de Cobreville
GPM : Harpon de l'Orgelot

Facilité de naissance : 105
Conformation : 146
Poids à la naissance : 93



N° NATIONAL : FR 6414645116
N° IE : 79 92699

Père : Aramis
Mère : Itxasoa
GPM : Valeur

Facilité de naissance : 109
Conformation : 113
IAB : 101
ISEVR : 104
IVMAT : 96



N° NATIONAL : FR 2303105511
N° IE : 38 72704

Père : Iton
Mère : Roxane
GPM : 389122270

Facilité de naissance : 113
Conformation : 105
IAB : 94
ISEVR : 101
IVMAT : 102

DM : 97
DS : 82
FOS : 117



BALOO

BLANC BLEU BELGE

TOURISTE

BLANC BLEU BELGE

OVERTURE

WAGYU

N° NATIONAL : BE 000158643602
N° IE : 25 95228

Père : Revers
Mère : De Valduc
GPM : Ipon

Naissance : 100
Conformation : 107
IAB : 109



N° NATIONAL : BE 000156099056
N° IE : 25 91865

Père : Brasero
Mère : Papillote
GPM : Manitou

Naissance : 98
Conformation : 103
IAB : 104



OVERTURE

ARUBIAL OVERTURE N0106

N° National : AU000mymfn0106 N° IE : 13 94419

Père : Itoshigenami Mère : Broombee Teruyamamoto X125 GPM: Hirashigetayasu J2351 Hongen

BEEFADVANTAGE™ 32.40€

DONNÉES DES VEAUX CROISÉS SUR VACHES LAITIÈRES

	70 BSI	100 BSI	130 BSI	GENUS ABS BREED AV.	PROVEN STATISTIC
Facilité de naissance			130	2.0%	0.5%
Durée de gestation		100		286 days	286 days
Qualité des veaux		106		50%	52%
Mortalité des veaux			130	3.6%	1.8%

Veaux 74 Troupeaux 3 Fiabilité ★

PROVEN STATISTIC

286 days

52%

1.8%



Une bonne stratégie est toujours gagnante

Les éleveurs français font confiance à BOVEC pour mettre en place leur stratégie.

Une stratégie Sexcel® et BeefInFocus™ améliore le progrès génétique de manière inégalable. Les conseillers BOVEC vous accompagnent dans l'élaboration d'un plan génétique personnalisé afin d'améliorer votre troupeau plus rapidement. Un plan gagnant est un plan rentable.

Contactez-nous dès à présent pour en savoir plus ou rendez-vous sur notre site internet : www.bovec.fr

La rentabilité par le progrès génétique

BOVEC | 69, Chemin des Molières | Parc d'Activité de Charpenay | 69210 LENTILLY
Tel : 04 72 52 24 60 | info@bovec.fr | www.bovec.fr

