



BOVEC DESIGNATIONS

AVRIL 2024

Catalogue BOVEC - Avril 2024

Le monde a besoin de lait !

La France et les Français vous ont témoigné, il y a quelques semaines, leur soutien et leur respect pour votre métier qui est de nourrir vos concitoyens. Dans les mêmes moments, vos laiteries vous invitent, vous incitent à produire plus. Quel changement de cap en si peu de temps et surtout quels messages d'espoirs pour le futur. Ces signaux forts ne doivent pas masquer les défis qui sont les vôtres en termes de charge de travail, de coûts de production, de rentabilité ou encore de transmission.

« On aime tous les vaches mais peut-être pas toujours la même vache » me disait un éleveur. En revanche, ce qui nous rassemble tous est la recherche de vaches « rentables » qui valorisent au mieux les fourrages grâce à des hauts niveaux de production, des vaches qui fécondent, qui durent dans les élevages et qui valorisent au mieux votre temps de travail.

Notre promesse depuis 53 ans est de vous fournir le maximum de progrès génétique adapté à vos systèmes mais également de bâtir, avec vous, les stratégies d'élevages, de reproduction ou encore de renouvellement, toutes très contributrices à l'amélioration de la rentabilité de vos entreprises. Ceci est le socle de notre engagement, de notre partenariat.

Qui dit partenariat dit confiance, qui dit confiance dit fiabilité, que ce soient des hommes, des conseils, ou des produits.

La définition du mot Fiabilité met en évidence « la probabilité de remplir sa mission sur une durée donnée correspondant à celle spécifiée dans le cahier des charges. ». C'est clairement ce qui nous anime depuis des années. Une fois de plus, cette indexation d'Avril met en évidence un très grand nombre de taureaux qui ont progressé ou pris des filles depuis l'indexation de décembre.

Nous pouvons donc affirmer, chez BOVEC, que les pères des jeunes vaches qui vèlent dans vos troupeaux ont les mêmes niveaux d'index que lors de l'accouplement 3 ans plus tôt. Cela nous permet d'être le partenaire génétique en France qui a le plus grand nombre de taureaux confirmés avec plus de 40% de ce catalogue : gage de fiabilité et donc de confiance.

Confiance totale dans le progrès génétique apporté par nos génomiques qui tiennent les promesses affichées grâce au haut niveau d'exigence que nous appliquons pour intégrer un jeune taureau. Le niveau et la diversité des 8 nouveautés de cette indexation en témoignent.

Être Partenaire de votre succès est ce qui nous anime au quotidien.

Vous êtes toujours plus nombreux à nous faire confiance et nous vous en remercions.

Nous sommes convaincus que, plus que jamais, le futur est prometteur pour qui sait le préparer :

Ensemble continuons d'anticiper l'avenir...



Mickaël Marsoin - Directeur Général

SOMMAIRE

DÉSIGNATIONS	PAGE
ELITE TPI	2
ELITE NM\$	3
ELITE ISU	4
TOP LAIT	5
TOP GRAS & PROTÉINE	6
SHOW TYPE	7
RED & FACTEUR ROUGE	8
SANS CORNES	9
KAPPA-CASÉINE BB	10
ROBOT EASY	11
PRO SANTÉ MAMELLE	12
PRO PÂTURAGE	13
PRO DURABILITÉ	14
PRO EFFICACITÉ ALIMENTAIRE	15
OUTCROSS	16
JERSIAISE & BRUNE	17
ROUGE NORVÉGIENNE	18



Mère de TENTASTIC et fille de TAOS : SANDY-VALLEY TENCEL-ET



Elite TPI

Le TPI (Total Performance Index) est un index de synthèse qui est composé de :

- **46% de Production** (Gras, Protéine, Capacité corporelle et Efficacité Alimentaire)
- **28% de Santé et Fertilité** (Cellules, Longévité, Durabilité, Santé, Fertilité, Naissance et Mortinatalité)
- **26% de Conformation** (Type, Mamelle et Membres)

Le TPI est un index officiel publié par l'association Holstein USA. Sélectionner à partir du TPI offre aux éleveurs l'assurance d'élever des animaux équilibrés.

Nom	Sexée	Père	GPM	Fillles Prod.	CD Prod.	TPI	Net Merit	Eff. Alimentaire	Lait	TB	TP	MG	MP	Type	Mamelle	Membres	Corps	Taille	Puissance	Profondeur	Angularité	Incl. Bassin	Larg. Bassin	Memb. Vue Côté	Memb. Vue Arrière	Talon	Point. Membres	Attaches avant	Hauteur arrière	Largeur Arrière	Ligament	Prof. Mamelle	Pl. Trayons Av.	Pl. Trayons Arr.	Long. Trayons	Cellules	Fertilité	Longévité	Naissance
PERCIVAL	Sx	CAPTAIN	GYMNAST		82	3160	1105	344	2237	1,5	0,4	132	81	1,4	1,2	1,1	-0,6	0,4	-0,1	0,1	1,7	-1,4	1,1	-0,2	1,1	-0,2	1,1	0,6	2,6	2,5	0,1	0,2	-1,1	-0,9	0,4	2,75	-0,1	3,6	2,0
TENTASTIC	Sx	HOLYSMOKES	TAOS		79	3157	1040	307	1580	1,6	1,0	109	78	2,5	2,1	1,1	0,3	1,7	0,8	1,1	2,2	0,0	1,4	0,8	1,1	1,2	1,5	2,4	3,1	3,3	1,3	1,4	1,0	1,5	0,8	2,81	-0,1	3,8	2,3
BILLBOARD	Gigt	DUFFY	GUZMAN		81	3124	1204	343	2191	1,0	0,7	115	89	1,0	0,9	0,0	0,5	0,7	0,7	0,4	0,8	0,4	1,0	-0,2	0,1	0,3	0,1	0,4	1,3	2,4	0,9	-0,1	0,6	0,8	-0,5	2,82	-0,4	5,8	2,5
HADER	Sx	HAYK	PARFECT		79	3106	941	254	1452	1,4	1,0	97	74	2,6	2,3	0,8	1,7	2,4	1,7	1,4	1,0	0,3	1,9	0,0	1,4	1,6	1,2	3,3	3,2	2,9	1,2	2,7	0,6	0,9	1,0	2,70	-0,2	4,8	2,6
DANSBY-P		KAHN	CONWAY		79	3067	1028	289	1106	2,6	1,0	118	63	1,8	1,4	0,3	0,6	1,9	1,0	1,2	2,1	0,6	2,0	1,1	0,4	0,2	0,8	1,8	2,0	2,4	0,8	1,2	1,0	1,3	0,1	2,78	0,2	5,1	2,6
RAITON	Sx	GAMEDAY	RENEGADE		82	3064	1024	268	1509	1,6	0,5	104	62	1,9	1,4	1,1	1,1	2,1	1,2	0,8	1,1	-0,4	1,5	0,3	1,3	1,5	1,4	1,8	2,2	2,3	0,6	1,7	0,6	0,6	0,7	2,57	0,1	6,0	2,6
LIONEL	Sx	FRAZZLED	MONTROSS	4573	99	3062	1183	418	3215	0,8	-0,2	149	95	0,5	0,8	-0,9	-0,8	0,2	0,1	0,1	2,4	-0,9	1,2	0,3	-1,0	-1,1	-0,7	0,2	1,8	3,0	-0,5	-1,2	0,0	0,5	-0,1	2,85	-2,6	2,6	2,5
BLAKELY	Sx	GAMEDAY	POPSTAR		82	3058	919	219	664	2,6	0,9	100	46	2,9	2,7	0,4	1,0	2,9	1,1	1,3	2,2	1,1	2,7	0,2	0,3	1,2	1,1	3,2	3,8	3,8	1,6	2,9	1,5	1,5	-0,4	2,62	0,8	5,7	2,6
PARFECT	Sx	RENEGADE	DELTA-LAMBDA	4868	99	3045	864	239	1140	1,9	0,9	100	61	2,5	2,2	2,0	1,5	0,9	1,3	0,9	0,7	-0,8	3,3	-0,1	3,7	1,6	1,6	2,2	3,0	3,2	2,0	1,3	0,8	1,5	1,0	2,88	-0,2	4,1	2,2
PAZZLE	Sx	ROZLINE	DELTA-LAMBDA		83	3044	851	224	547	2,6	1,1	95	48	3,2	2,7	2,0	1,5	1,6	1,8	1,6	1,3	-0,9	2,1	-0,8	2,8	2,8	2,0	3,4	3,6	3,5	1,5	2,2	1,5	1,5	0,6	2,75	0,2	4,4	2,4
ESQUIRE	Sx	TAOS	BRASS		82	3042	1000	248	2178	-0,4	0,2	71	74	2,1	1,8	1,1	0,0	1,2	0,3	0,2	1,1	-0,1	0,4	0,0	1,3	0,8	1,2	1,9	2,2	2,0	1,4	2,0	1,2	1,5	0,1	2,61	0,8	6,4	2,4
HIGH OOHM	Sx	HIGHJUMP	GRANITE		82	3039	987	300	1169	2,5	0,9	119	63	1,5	2,0	0,5	0,0	1,1	0,6	1,0	2,1	0,1	1,6	0,5	0,5	0,8	0,7	2,0	2,7	3,3	0,9	1,0	0,7	0,7	0,0	2,83	-0,2	3,4	2,7
PRASPECT	Sx	OVERVIEW	DELTA-LAMBDA		83	3034	851	224	1189	1,2	0,8	80	59	3,1	3,1	1,6	0,8	2,1	1,0	1,1	2,2	-0,6	3,0	0,1	2,1	2,2	1,8	3,3	4,7	4,5	2,2	2,1	1,1	1,8	0,2	2,84	0,3	4,5	2,7
GODZILLA	Gigt	GARDNER	CRIMSON		81	3023	1035	288	1512	1,8	0,7	112	68	1,3	1,4	0,5	0,2	0,7	0,4	0,2	0,6	-0,4	0,0	-0,6	0,5	1,1	0,7	1,8	1,6	1,8	0,4	1,5	0,6	0,5	-0,5	2,70	-1,0	5,3	1,9
TAOS	Sx	RENEGADE	JEDI	2173	99	3022	877	216	1609	0,6	0,8	79	73	1,7	1,3	1,3	1,8	1,9	1,3	0,5	-0,5	0,1	1,0	-0,2	1,7	1,7	1,6	2,2	1,5	1,3	1,0	2,3	0,6	1,1	1,5	2,76	1,8	5,1	2,4
LION KING	Sx	CAPTAIN	CROWNMAX		81	3022	1036	287	2088	0,8	0,2	103	70	1,1	1,3	0,5	-0,3	0,4	-0,1	-0,1	1,0	-0,3	0,9	0,0	0,5	0,2	0,6	1,2	2,2	2,1	-0,2	0,9	-0,8	-1,1	0,2	2,89	0,8	5,0	1,9
AUGUST	Gigt	ACURA	YODA	13	85	3019	1026	278	1330	1,7	0,7	101	61	1,2	1,7	0,2	-0,2	0,6	0,0	0,1	0,9	1,5	0,4	-0,9	0,3	0,5	0,4	1,5	2,3	2,0	0,9	1,4	1,2	1,3	-0,3	2,84	1,3	4,8	2,2
EMPOWER	Gigt	PARFECT	BRASS		82	3013	972	231	1376	0,9	0,5	80	56	2,0	1,8	1,7	-0,1	0,2	0,3	0,3	1,3	-1,0	1,6	-0,2	2,5	0,9	1,4	1,5	2,2	2,6	1,7	1,0	1,0	1,6	-0,3	2,66	0,7	6,6	2,4
MECCA-P	Gigt	MONUMENT-P	HURRICANE		82	3000	922	277	990	3,0	0,9	125	58	1,5	1,6	0,0	0,5	1,4	0,7	0,7	1,2	0,4	1,0	-0,8	0,4	1,1	0,3	1,6	2,3	2,3	1,3	1,3	0,5	0,9	0,0	2,73	-0,6	2,9	2,0
SOYSAUCE	Sx	PARFECT	LEGACY		83	2988	979	251	1440	1,1	0,7	88	65	1,7	1,7	0,6	0,5	0,8	0,3	-0,2	0,3	0,2	1,4	-0,7	1,4	0,9	0,5	2,1	2,3	2,0	0,8	1,7	0,1	0,2	0,4	2,85	0,5	6,3	2,4

● Disponible uniquement en semence sexée

Icon Sire

Sx : Disponible en semence sexée

Gigt : Disponible en semence Sexcel

Elite NM\$



Le CDCB (The Council of Dairy Cattle Breeding) publie le Net Merit NM\$, un index de synthèse exprimé en Dollars américain qui représente la marge économique supplémentaire d'une vache générée sur l'ensemble de sa carrière. Le NM\$ est composé de :

- 45% de Production
- 40% de Santé et Fertilité
- 15% de Conformation

50 points = 350€ de marge sur coût alimentaire par carrière*

La nouvelle formule du NM\$ tient compte de l'index Economie Alimentaire, de l'âge au 1^{er} vêlage et de la viabilité des génisses. Une stratégie de sélection basée de façon intensive sur le NM\$ garantit une rentabilité maximale de son investissement génétique.



PERCIVAL

Nom	Sexée	Père	GPM	Fillles Prod.	CD Prod.	TPI	NET MERIT	Eff. Alimentaire	Lait	TB	TP	MG	MP	Type	Mamelle	Membres	Corps	Taille	Puissance	Profondeur	Angularité	Incl. Bassin	Larg. Bassin	Memb. Vue Côté	Memb. Vue Arrière	Talon	Point. Membres	Attaches avant	Hauteur arrière	Largeur Arrière	Ligament	Prof. Mamelles	Pl. Trayons Av.	Pl. Trayons Arr.	Long. Trayons	Cellules	Fertilité	Longévité	Naissance
BILLBOARD	Gigt	DUFFY	GUZMAN		81	3124	1204	343	2191	1,0	0,7	115	89	1,0	0,9	0,0	0,5	0,7	0,7	0,4	0,8	0,4	1,0	-0,2	0,1	0,3	0,1	0,4	1,3	2,4	0,9	-0,1	0,6	0,8	-0,5	2,82	-0,4	5,8	2,5
LIONEL	Sx	FRAZZLED	MONTROSS	4573	99	3062	1183	418	3215	0,8	-0,2	149	95	0,5	0,8	-0,9	-0,8	0,2	0,1	0,1	2,4	-0,9	1,2	0,3	-1,0	-1,1	-0,7	0,2	1,8	3,0	-0,5	-1,2	0,0	0,5	-0,1	2,85	-2,6	2,6	2,5
PERCIVAL	Sx	CAPTAIN	GYMNAST		82	3160	1105	344	2237	1,5	0,4	132	81	1,4	1,2	1,1	-0,6	0,4	-0,1	0,1	1,7	-1,4	1,1	-0,2	1,1	-0,2	1,1	0,6	2,6	2,5	0,1	0,2	-1,1	-0,9	0,4	2,75	-0,1	3,6	2,0
TENTASTIC	Sx	HOLYSMOKES	TAOS		79	3157	1040	307	1580	1,6	1,0	109	78	2,5	2,1	1,1	0,3	1,7	0,8	1,1	2,2	0,0	1,4	0,8	1,1	1,2	1,5	2,4	3,1	3,3	1,3	1,4	1,0	1,5	0,8	2,81	-0,1	3,8	2,3
LION KING	Sx	CAPTAIN	CROWNMAX		81	3022	1036	287	2088	0,8	0,2	103	70	1,1	1,3	0,5	-0,3	0,4	-0,1	-0,1	1,0	-0,3	0,9	0,0	0,5	0,2	0,6	1,2	2,2	2,1	-0,2	0,9	-0,8	-1,1	0,2	2,89	0,8	5,0	1,9
GODZILLA	Gigt	GARDNER	CRIMSON		81	3023	1035	288	1512	1,8	0,7	112	68	1,3	1,4	0,5	0,2	0,7	0,4	0,2	0,6	-0,4	0,0	-0,6	0,5	1,1	0,7	1,8	1,6	1,8	0,4	1,5	0,6	0,5	-0,5	2,70	-1,0	5,3	1,9
DANSBY-P		KAHN	CONWAY		79	3067	1028	289	1106	2,6	1,0	118	63	1,8	1,4	0,3	0,6	1,9	1,0	1,2	2,1	0,6	2,0	1,1	0,4	0,2	0,8	1,8	2,0	2,4	0,8	1,2	1,0	1,3	0,1	2,78	0,2	5,1	2,6
AUGUST	Gigt	ACURA	YODA	13	85	3019	1026	278	1330	1,7	0,7	101	61	1,2	1,7	0,2	-0,2	0,6	0,0	0,1	0,9	1,5	0,4	-0,9	0,3	0,5	0,4	1,5	2,3	2,0	0,9	1,4	1,2	1,3	-0,3	2,84	1,3	4,8	2,2
RAITON	Sx	GAMEDAY	RENEGADE		82	3064	1024	268	1509	1,6	0,5	104	62	1,9	1,4	1,1	1,1	2,1	1,2	0,8	1,1	-0,4	1,5	0,3	1,3	1,5	1,4	1,8	2,2	2,3	0,6	1,7	0,6	0,6	0,7	2,57	0,1	6,0	2,6
MAYHEM	Sx	MASHAK	TAOS		79	2956	1004	262	2671	-0,9	-0,3	76	74	1,3	1,9	0,3	-0,8	0,6	-0,6	-0,6	0,9	0,3	0,0	0,2	0,2	0,3	0,5	2,4	2,7	2,3	-0,1	1,6	0,5	0,3	-0,1	2,90	0,2	5,7	1,9
FRANKFURT	Gigt	FOREMAN	COPYRIGHT		79	2984	1003	277	1853	0,6	0,3	89	67	1,8	2,2	0,8	-0,5	0,7	-0,2	0,0	1,7	-0,1	1,5	-1,0	1,0	1,1	0,8	2,2	3,0	3,1	0,4	1,7	0,3	0,2	-0,1	2,94	-0,5	5,0	1,8
ESQUIRE	Sx	TAOS	BRASS		82	3042	1000	248	2178	-0,4	0,2	71	74	2,1	1,8	1,1	0,0	1,2	0,3	0,2	1,1	-0,1	0,4	0,0	1,3	0,8	1,2	1,9	2,2	2,0	1,4	2,0	1,2	1,5	0,1	2,61	0,8	6,4	2,4
HIGH OOHM	Sx	HIGHJUMP	GRANITE		82	3039	987	300	1169	2,5	0,9	119	63	1,5	2,0	0,5	0,0	1,1	0,6	1,0	2,1	0,1	1,6	0,5	0,5	0,8	0,7	2,0	2,7	3,3	0,9	1,0	0,7	0,7	0,0	2,83	-0,2	3,4	2,7
MAGELLAN	Sx	BASIC	MAGEE	855	98	2870	981	280	1891	0,5	0,3	88	69	1,1	1,5	-0,5	-0,5	0,6	-0,3	-0,4	0,9	1,2	0,0	-0,7	-0,6	0,1	-0,2	1,4	2,1	2,0	0,8	1,2	0,6	0,8	0,2	2,70	-2,1	4,5	1,6
SOYSAUCE	Sx	PARFECT	LEGACY		83	2988	979	251	1440	1,1	0,7	88	65	1,7	1,7	0,6	0,5	0,8	0,3	-0,2	0,3	0,2	1,4	-0,7	1,4	0,9	0,5	2,1	2,3	2,0	0,8	1,7	0,1	0,2	0,4	2,85	0,5	6,3	2,4
EMPOWER	Gigt	PARFECT	BRASS		82	3013	972	231	1376	0,9	0,5	80	56	2,0	1,8	1,7	-0,1	0,2	0,3	0,3	1,3	-1,0	1,6	-0,2	2,5	0,9	1,4	1,5	2,2	2,6	1,7	1,0	1,0	1,6	-0,3	2,66	0,7	6,6	2,4
GREAT	Gigt	CAPTIVATING	KENOBI		81	2967	963	263	878	2,4	0,9	104	52	1,6	1,7	0,2	0,2	1,0	0,4	0,5	1,2	0,2	1,0	-0,4	0,6	0,6	0,3	1,9	2,3	2,0	1,2	1,6	1,1	1,5	-1,0	2,83	-0,1	3,9	1,4
HYPNOTIC	Sx	MOONSHINER	RENEGADE		82	2984	947	237	1674	0,2	0,4	70	64	2,2	2,0	0,7	0,3	1,4	0,5	0,7	1,4	-0,7	0,9	1,1	0,7	1,1	1,0	2,5	2,5	2,1	1,0	2,3	1,3	1,4	-0,1	2,71	0,7	5,5	2,0
HADER	Sx	HAYK	PARFECT		79	3106	941	254	1452	1,4	1,0	97	74	2,6	2,3	0,8	1,7	2,4	1,7	1,4	1,0	0,3	1,9	0,0	1,4	1,6	1,2	3,3	3,2	2,9	1,2	2,7	0,6	0,9	1,0	2,70	-0,2	4,8	2,6
PARSLY	Sx	TOWN	DELTA-LAMBDA	193	95	2972	933	256	1797	0,5	0,5	85	71	1,5	1,9	0,7	0,3	1,2	0,5	0,5	1,2	0,3	1,6	-1,8	1,3	1,7	0,8	1,7	3,0	2,8	1,2	1,0	0,5	1,2	0,0	2,85	0,3	5,1	2,4



SOYSAUCE



Elite ISU

L'index de Synthèse Unique (ISU) est disponible pour les taureaux étrangers sous 2 formes : une évaluation génomique classique (JE) ou une conversion Interbull (I).
Pour rappel, la nouvelle formule de l'ISU est composée de :

- 37% de Production
- 48% de Santé et Fertilité
- 15% de Morphologie

Nom	Sexée	Père	GPM	Fillles Prod.	CD Prod.	Type d'évaluation	ISU	INEL	Lait	TP	TB	MP	MG	Morphologie	Mamelle	Membres	Corps	Ligament	Dist. Plancher. Jarret	Equilibre	Attache Avant	Hauteur Arrière	Ecart Avant	Implantation Arrière	Longueur trayons	Hauteur Sacrum	Largeur Poitrine	Profondeur Corps	Aspect	Etat Corporel	Inclinaison Bassin	Angle Jarret	Angle Pied	Membre Vue Arrière	Locomotion	Cellules	Synth. Fertilité	Longévité	Naissance
SOYSAUCE	Sx	PARFECT	LEGACY		72	JE	205	87	1565	2,2	3,6	65	97	2,0	1,7	0,5	0,2	0,8	1,1	0,9	0,8	2,2	-0,7	0,4	-0,1	-0,2	-0,1	-0,3	0,6	-0,1	0,0	-0,5	-0,7	0,8	0,8	0,5	1,8	2,8	90
HOBBY	Gigt	HERITAGE	GLITZ		70	JE	202	76	771	3,6	6,9	52	90	0,6	0,8	-0,4	-0,2	1,4	0,8	0,9	0,7	0,5	0,0	1,5	-0,3	-0,4	-0,3	-1,0	0,2	-0,1	-0,5	0,0	-0,2	-0,5	-0,4	1,7	3,1	2,3	91
FRANKFURT	Gigt	FOREMAN	COPYRIGHT		70	JE	195	66	1491	0,3	2,1	50	81	1,9	1,9	0,1	0,0	-0,5	2,2	0,7	1,2	2,5	0,3	-0,4	-0,9	0,1	-0,6	-0,8	1,2	-1,5	-0,8	-0,7	-0,4	0,4	0,3	0,2	2,3	2,7	92
PRADA	Sx	TAOS	GRANITE		74	JE	195	55	439	3,0	7,8	34	76	2,0	2,0	0,3	0,3	0,3	2,7	1,3	2,1	0,5	-1,1	-0,3	0,7	0,5	0,6	-0,6	-0,2	1,6	-0,5	0,2	0,1	0,5	0,2	0,3	2,9	2,2	91
AUGUST	Gigt	ACURA	YODA		70	JE	194	46	422	1,7	6,7	27	73	1,0	1,0	0,1	0,4	0,7	1,6	1,3	1,1	1,7	0,8	1,6	-0,8	0,2	0,1	0,0	0,1	0,0	0,7	-1,3	0,7	-0,2	0,3	1,1	3,3	2,6	92
ESQUIRE	Sx	TAOS	BRASS		72		194	62	1551	0,1	-0,7	51	65	1,4	1,2	0,8	-0,4	1,3	1,1	0,3	0,1	1,3	-0,2	0,9	-0,1	0,7	0,1	-0,4	1,1	-0,8	0,1	-0,5	-0,3	1,1	1,1	1,0	3,1	2,3	90
ISON-P	Sx	PARFECT	ZAREK		74	JE	193	42	235	2,7	4,7	28	48	1,8	2,0	0,0	1,3	-0,3	2,4	0,9	2,5	0,5	-1,2	-0,4	0,7	0,8	0,9	0,7	0,3	0,7	-0,2	1,2	-0,6	0,2	0,4	1,2	2,8	2,8	90
TALON	Sx	HOTJOB	PINNACLE	13	82	JE	192	71	879	3,0	6,2	49	87	2,6	2,5	0,9	0,4	1,1	1,8	-0,3	2,5	1,6	0,0	1,4	-0,1	1,1	0,9	-0,1	-0,1	0,9	-1,9	-1,3	0,3	1,5	0,9	0,6	1,4	1,3	91
HARRY	Sx	NACASH	BLOWTORCH		74	JE	191	55	736	2,0	4,5	38	70	2,3	1,4	1,5	0,0	-1,0	1,2	0,4	1,5	1,3	0,8	-0,4	0,1	0,4	0,2	-0,2	0,8	0,0	-0,4	0,1	-0,2	1,7	1,8	1,7	1,5	2,0	91
BARBER	Gigt	FANECA	RENEGADE		74		190	51	580	1,5	7,7	29	86	1,1	1,1	0,3	0,3	0,0	2,3	0,0	1,8	0,0	1,9	1,1	-0,2	0,7	0,2	-0,1	0,1	0,0	-0,2	1,1	-0,5	0,8	0,6	2,3	1,8	2,3	91
GREAT	Gigt	CAPTIVATING	KENOBI		74		190	76	649	3,6	11,3	46	110	0,6	0,7	-0,1	0,7	0,8	0,7	0,5	1,0	0,8	-0,1	1,2	-1,8	0,2	0,8	0,1	0,8	0,0	-1,1	-0,3	0,0	-0,4	0,2	0,1	0,9	2,0	93
RAITON	Sx	GAMEDAY	RENEGADE		68		189	66	1327	0,6	3,3	48	84	1,4	1,0	1,1	0,3	0,1	0,9	0,5	0,6	0,5	0,3	0,1	-0,2	1,1	0,8	0,2	1,2	0,2	-0,2	-0,1	0,6	1,0	1,1	1,2	1,3	2,8	90
EMPOWER	Gigt	PARFECT	BRASS		72		188	61	1236	0,8	2,5	45	74	1,3	0,5	0,8	-0,3	1,4	0,0	0,2	-0,1	1,3	0,3	1,4	-1,0	-0,7	-0,5	-0,5	0,4	-0,6	-1,2	-0,9	-0,7	1,5	1,0	1,1	2,7	2,3	92
MCDONALD-P-RED	Sx	RONALD RF	PAT RED		75	JE	188	29	312	1,4	5,7	16	48	2,2	2,1	1,2	-1,0	-0,8	3,4	1,6	2,8	1,6	2,1	0,1	-0,7	1,2	-0,8	-0,6	0,7	-0,4	-0,9	-0,6	0,7	1,6	1,0	2,9	2,1	2,3	92
GOLDEN	Gigt	GALILEO	PROPHECY		71		186	72	783	3,6	6,9	49	85	-0,2	1,0	-1,1	-0,7	-0,4	1,8	1,2	0,7	2,2	-1,6	-1,1	-0,2	0,0	-0,3	-0,8	0,4	-0,6	-0,3	-0,4	-1,1	-0,7	-1,0	1,4	1,6	1,9	92
LION KING	Sx	CAPTAIN	CROWNMAX		70	JE	185	65	1477	0,3	2,0	49	80	1,3	1,1	0,4	-0,4	0,5	1,1	0,7	0,9	1,5	-1,2	-0,7	-0,7	-0,1	0,0	-0,8	0,0	-0,2	-0,9	-0,3	-0,2	0,3	0,8	0,2	2,5	2,0	90
EVENTIDE-P	Gigt	ELVER-P	SHELDON		66		184	50	486	2,1	8,3	29	79	0,9	0,6	0,9	0,1	0,7	1,3	1,1	1,6	0,4	2,0	1,4	-0,4	0,1	0,6	0,8	0,4	0,7	-1,3	0,0	0,1	0,8	1,1	0,7	1,7	2,6	91
PYLER	Sx	AUSTAD	LEGACY		72		184	76	1280	2,2	3,2	57	86	0,2	0,7	-0,7	0,2	-1,0	-0,1	0,3	0,8	0,8	0,4	0,1	-0,4	-0,2	-0,5	0,0	0,6	-1,4	0,2	0,8	-1,1	-0,2	-0,5	1,6	1,6	1,7	92
PAZZLE	Sx	ROZLINE	DELTA LAMBDA		75		183	58	344	3,1	11,2	31	97	1,8	1,6	0,6	0,8	0,2	1,6	1,3	2,3	1,3	1,8	0,5	-0,6	0,5	0,3	0,9	0,9	0,1	-2,3	-0,7	0,5	0,7	0,6	0,4	1,0	0,8	91
HAZE-P-RED	Gigt	REDEVE-P-RED	HAWAI*RC		73		183	47	626	2,1	5,2	31	63	2,0	1,5	1,0	-0,2	-0,4	2,2	0,3	1,4	1,2	0,4	0,4	-1,3	1,0	-0,8	-0,5	1,6	-1,5	-0,9	-0,4	1,1	0,9	0,9	1,1	2,1	1,9	91

ELITE ISU



Top Lait



Avec une des références laitières les plus élevées au Monde, la génétique américaine est depuis toujours la source n° 1 pour l'amélioration de la quantité de lait.

La sélection de taureaux TOP Lait met en avant les taureaux avec une production élevée tout en maximisant la quantité de Matière Utile.

Cet actuel TOP 20 présente un index lait moyen de 2000 livres.



MAYHEM

TOP LAIT

Nom	Sexée	Père	GPM	Filles Prod.	CD Prod.	TPI	Net Merit	Eff. Alimentaire	LAIT	TB	TP	MG	MP	Type	Mamelle	Membres	Corps	Taille	Puissance	Profondeur	Angularité	Incl. Bassin	Larg. Bassin	Memb. Vue Côté	Memb. Vue Arrière	Talon	Point. Membres	Attaches avant	Hauteur arrière	Largeur Arrière	Ligament	Prof. Mamelle	Pl. Trayons Av.	Pl. Trayons Arr.	Long. Trayons	Cellules	Fertilité	Longévité	Naissance	
LIONEL	Sx	FRAZZLED	MONTROSS	4573	99	3062	1183	418	3215	0,8	-0,2	149	95	0,5	0,8	-0,9	-0,8	0,2	0,1	0,1	2,4	-0,9	1,2	0,3	-1,0	-1,1	-0,7	0,2	1,8	3,0	-0,5	-1,2	0,0	0,5	-0,1	2,85	-2,6	2,6	2,5	
MAYHEM	Sx	MASHAK	TAOS		79	2956	1004	262	2671	-0,9	-0,3	76	74	1,3	1,9	0,3	-0,8	0,6	-0,6	-0,6	0,9	0,3	0,0	0,2	0,2	0,3	0,5	2,4	2,7	2,3	-0,1	1,6	0,5	0,3	-0,1	2,90	0,2	5,7	1,9	
PERCIVAL	Sx	CAPTAIN	GYMNAST		82	3160	1105	344	2237	1,5	0,4	132	81	1,4	1,2	1,1	-0,6	0,4	-0,1	0,1	1,7	-1,4	1,1	-0,2	1,1	-0,2	1,1	0,6	2,6	2,5	0,1	0,2	-1,1	-0,9	0,4	2,75	-0,1	3,6	2,0	
BILLBOARD	Gigt	DUFFY	GUZMAN		81	3124	1204	343	2191	1,0	0,7	115	89	1,0	0,9	0,0	0,5	0,7	0,7	0,4	0,8	0,4	1,0	-0,2	0,1	0,3	0,1	0,4	1,3	2,4	0,9	-0,1	0,6	0,8	-0,5	2,82	-0,4	5,8	2,5	
ESQUIRE	Sx	TAOS	BRASS		82	3042	1000	248	2178	-0,4	0,2	71	74	2,1	1,8	1,1	0,0	1,2	0,3	0,2	1,1	-0,1	0,4	0,0	1,3	0,8	1,2	1,9	2,2	2,0	1,4	2,0	1,2	1,5	0,1	2,61	0,8	6,4	2,4	
LION KING	Sx	CAPTAIN	CROWNMAX		81	3022	1036	287	2088	0,8	0,2	103	70	1,1	1,3	0,5	-0,3	0,4	-0,1	-0,1	1,0	-0,3	0,9	0,0	0,5	0,2	0,6	1,2	2,2	2,1	-0,2	0,9	-0,8	-1,1	0,2	2,89	0,8	5,0	1,9	
PLOVER	Gigt	HUGO	JOSUPER		81	2805	864	256	2054	0,2	0,1	84	66	1,0	1,2	0,2	-0,3	0,7	0,0	0,0	1,1	-0,4	0,2	-0,1	0,0	0,6	0,4	1,0	2,3	1,9	-0,2	0,8	-0,7	-0,5	0,2	2,82	-1,5	3,6	2,1	
SHIMMER*RC	Gigt	SALVATORE RC	RUBICON	4025	98	2757	715	162	2007	-1,2	-0,3	40	52	2,1	1,8	1,7	0,3	1,4	0,8	0,9	1,5	-1,0	0,3	-0,5	2,2	1,5	1,8	2,0	2,5	2,8	1,0	1,4	1,5	1,5	-0,7	2,69	-0,6	5,3	1,5	
MENTOR		MAGNUS	SUPERSHOT	729	94	2820	816	213	1993	-0,6	0,1	60	66	0,9	1,4	0,0	-0,1	0,2	0,1	0,1	0,4	0,3	0,1	0,6	0,0	-0,2	0,0	1,8	2,1	1,5	0,1	0,8	0,6	0,6	0,6	0,6	2,68	1,0	4,4	2,4
DURAN	Sx	HOUSE	JEDI	905	92	2732	665	216	1900	-0,3	0,2	64	65	1,9	1,7	0,5	-0,4	1,0	0,4	0,7	2,4	0,8	0,9	-2,0	0,8	0,8	0,7	1,4	2,4	3,2	1,5	0,4	0,7	1,1	-0,4	2,78	-0,7	2,4	2,1	
MAGELLAN	Sx	BASIC	MAGEE	855	98	2870	981	280	1891	0,5	0,3	88	69	1,1	1,5	-0,5	-0,5	0,6	-0,3	-0,4	0,9	1,2	0,0	-0,7	-0,6	0,1	-0,2	1,4	2,1	2,0	0,8	1,2	0,6	0,8	0,2	2,70	-2,1	4,5	1,6	
FRANKFURT	Gigt	FOREMAN	COPYRIGHT		79	2984	1003	277	1853	0,6	0,3	89	67	1,8	2,2	0,8	-0,5	0,7	-0,2	0,0	1,7	-0,1	1,5	-1,0	1,0	1,1	0,8	2,2	3,0	3,1	0,4	1,7	0,3	0,2	-0,1	2,94	-0,5	5,0	1,8	
ROCKYTOP	Gigt	HILLTOP	RENEGADE		82	2946	815	231	1844	0,6	0,2	90	62	2,0	2,0	0,7	0,6	1,0	0,9	0,6	1,2	-1,0	1,6	0,2	0,8	0,9	0,9	2,0	3,1	2,9	1,0	0,8	0,5	0,8	0,2	2,87	0,5	3,3	2,2	
PARSLY	Sx	TOWN	DELTA-LAMBDA	193	95	2972	933	256	1797	0,5	0,5	85	71	1,5	1,9	0,7	0,3	1,2	0,5	0,5	1,2	0,3	1,6	-1,8	1,3	1,7	0,8	1,7	3,0	2,8	1,2	1,0	0,5	1,2	0,0	2,85	0,3	5,1	2,4	
HAS IT ALL	Sx	PARFECT	DOC		82	2868	705	201	1753	0,2	0,2	73	59	2,9	2,2	1,5	1,4	1,3	1,7	1,5	1,6	-1,2	3,0	-0,5	2,6	2,0	1,4	2,4	3,2	3,8	2,0	0,9	0,8	1,6	1,1	3,00	-0,6	3,4	2,4	
HYPNOTIC	Sx	MOONSHINER	RENEGADE		82	2984	947	237	1674	0,2	0,4	70	64	2,2	2,0	0,7	0,3	1,4	0,5	0,7	1,4	-0,7	0,9	1,1	0,7	1,1	1,0	2,5	2,5	2,1	1,0	2,3	1,3	1,4	-0,1	2,71	0,7	5,5	2,0	
TAOS	Sx	RENEGADE	JEDI	2173	99	3022	877	216	1609	0,6	0,8	79	73	1,7	1,3	1,3	1,8	1,9	1,3	0,5	-0,5	0,1	1,0	-0,2	1,7	1,7	1,6	2,2	1,5	1,3	1,0	2,3	0,6	1,1	1,5	2,76	1,8	5,1	2,4	
ZZ TOP	Sx	RENEGADE	ZIPIT-P	161	94	2894	813	248	1608	0,7	0,6	83	68	1,5	1,4	1,0	0,4	1,7	0,5	0,3	1,1	0,0	0,4	1,3	1,7	0,9	1,2	1,5	2,4	1,9	0,9	1,4	0,3	0,4	0,4	2,94	0,6	3,0	2,1	
LUSTER-P	Sx	ZIPIT-P	KINGBOY	16586	99	2892	798	221	1592	0,7	0,0	81	49	2,6	2,2	1,7	-0,2	1,8	0,6	1,3	3,2	0,3	2,2	1,3	2,5	0,9	1,9	2,1	3,6	3,6	1,6	0,9	0,8	1,0	0,5	2,79	-0,2	3,5	2,5	
REVELATION	Sx	SOLUTION	JEDI	2924	99	2816	846	199	1587	0,0	0,0	62	50	1,6	1,7	0,3	0,2	1,4	0,3	0,1	1,1	-0,1	0,8	0,9	-0,1	0,5	0,8	2,8	2,0	1,6	1,0	2,3	1,1	1,2	-1,0	2,66	-0,3	5,5	2,1	



Top Gras & Protéine

✓ 56 taureaux > 1,0 en TB

✓ 59 taureaux > 0,5 en TP

Nom	Sexée	Père	GPM	Filles Prod.	CD Prod.	TPI	Net Merit	Eff. Alimentaire	Lait	TB	TP	MG	MP	Type	Mamelle	Membres	Corps	Taille	Puissance	Profondeur	Angularité	Incl. Bassin	Larg. Bassin	Memb. Vue Côté	Memb. Vue Arrière	Talon	Point. Membres	Attaches avant	Hauteur arrière	Largeur Arrière	Ligament	Prof. Mamelle	Pl. Trayons Av.	Pl. Trayons Arr.	Long. Trayons	Cellules	Fertilité	Longévité	Naissance
CHALET	Gigt	CRIMSON	HELIX	707	97	2702	729	206	480	2,2	1,4	80	54	0,6	0,5	0,4	0,9	1,0	0,8	0,6	0,1	-1,2	0,2	-1,1	1,1	1,5	0,4	1,0	0,7	0,6	-0,2	1,0	0,4	0,5	0,2	2,88	-0,5	3,6	2,0
HANANS	Sx	EXCALIBUR	DOC	708	98	2921	681	196	232	3,0	1,3	93	45	3,6	2,6	2,3	1,7	3,9	1,8	2,5	2,7	-1,9	3,4	-0,4	3,4	3,6	2,8	3,5	4,1	3,4	1,7	3,0	1,9	1,8	-0,2	2,75	-2,3	2,6	2,8
PAZZLE	Sx	ROZLINE	DELTA-LAMBDA	83	3044	851	224	547	2,6	1,1	95	48	3,2	2,7	2,0	1,5	1,6	1,8	1,6	1,3	-0,9	2,1	-0,8	2,8	2,8	2,0	3,4	3,6	3,5	1,5	2,2	1,5	1,5	0,6	2,75	0,2	4,4	2,4	
HOBBY	Gigt	HERITAGE	GLITZ	82	2836	815	190	413	2,4	1,1	83	45	1,3	1,7	0,0	0,8	0,8	0,5	-0,2	-0,2	-0,4	1,0	-1,7	0,4	1,2	0,1	2,0	1,9	1,9	1,0	1,8	0,5	0,6	0,1	2,68	0,2	5,6	1,8	
DANSBY-P	Sx	KAHN	CONWAY	79	3067	1028	289	1106	2,6	1,0	118	63	1,8	1,4	0,3	0,6	1,9	1,0	1,2	2,1	0,6	2,0	1,1	0,4	0,2	0,8	1,8	2,0	2,4	0,8	1,2	1,0	1,3	0,1	2,78	0,2	5,1	2,6	
PRADA	Sx	TAOS	GRANITE	82	2960	772	191	838	2,0	1,0	89	54	2,0	1,8	1,4	2,2	1,9	1,5	0,5	-0,8	-0,6	2,1	-0,1	1,9	2,1	1,6	2,9	2,1	1,7	0,7	3,0	0,1	0,4	1,2	2,91	1,7	4,3	2,5	
RENEGADE	Sx	JALTAAOK	MILLINGTON	6759	99	2953	781	235	1025	1,9	1,0	94	60	1,9	1,6	2,0	1,2	1,5	1,3	0,7	0,4	0,1	0,5	0,0	3,2	1,9	1,9	2,1	2,4	2,2	0,8	1,8	0,5	0,5	1,1	2,93	0,7	2,9	2,7
TENTASTIC	Sx	HOLYSMOKES	TAOS	79	3157	1040	307	1580	1,6	1,0	109	78	2,5	2,1	1,1	0,3	1,7	0,8	1,1	2,2	0,0	1,4	0,8	1,1	1,2	1,5	2,4	3,1	3,3	1,3	1,4	1,0	1,5	0,8	2,81	-0,1	3,8	2,3	
HADER	Sx	HAYK	PARFECT	79	3106	941	254	1452	1,4	1,0	97	74	2,6	2,3	0,8	1,7	2,4	1,7	1,4	1,0	0,3	1,9	0,0	1,4	1,6	1,2	3,3	3,2	2,9	1,2	2,7	0,6	0,9	1,0	2,70	-0,2	4,8	2,6	
ROZLINE	Sx	RENEGADE	FRAZZLED	422	97	2874	789	233	412	3,6	0,9	117	38	1,5	1,3	1,2	1,1	0,8	1,4	1,1	0,6	-0,6	0,8	0,6	1,9	1,0	1,1	1,7	1,7	1,9	1,0	0,9	1,0	1,2	0,8	2,76	-0,5	3,0	2,1
MECCA-P	Gigt	MONUMENT-P	HURRICANE	82	3000	922	277	990	3,0	0,9	125	58	1,5	1,6	0,0	0,5	1,4	0,7	0,7	1,2	0,4	1,0	-0,8	0,4	1,1	0,3	1,6	2,3	2,3	1,3	1,3	0,5	0,9	0,0	2,73	-0,6	2,9	2,0	
BLAKELY	Sx	GAMEDAY	POPSTAR	82	3058	919	219	664	2,6	0,9	100	46	2,9	2,7	0,4	1,0	2,9	1,1	1,3	2,2	1,1	2,7	0,2	0,3	1,2	1,1	3,2	3,8	3,8	1,6	2,9	1,5	1,5	-0,4	2,62	0,8	5,7	2,6	
HIGH OOHM	Sx	HIGHJUMP	GRANITE	82	3039	987	300	1169	2,5	0,9	119	63	1,5	2,0	0,5	0,0	1,1	0,6	1,0	2,1	0,1	1,6	0,5	0,5	0,8	0,7	2,0	2,7	3,3	0,9	1,0	0,7	0,7	0,0	2,83	-0,2	3,4	2,7	
ORTHILD	Gigt	MEDLEY	SILVER	1273	91	2793	669	178	472	2,5	0,9	88	39	2,3	1,6	1,9	1,4	2,0	1,8	1,8	1,6	-0,1	1,4	-1,7	2,8	2,4	2,0	2,4	2,3	2,6	0,7	1,4	1,4	0,9	-0,4	2,80	-1,4	3,7	2,2
GREAT	Gigt	CAPTIVATING	KENOBI	81	2967	963	263	878	2,4	0,9	104	52	1,6	1,7	0,2	0,2	1,0	0,4	0,5	1,2	0,2	1,0	-0,4	0,6	0,6	0,3	1,9	2,3	2,0	1,2	1,6	1,1	1,5	-1,0	2,83	-0,1	3,9	1,4	
PARFECT	Sx	RENEGADE	DELTA-LAMBDA	4868	99	3045	864	239	1140	1,9	0,9	100	61	2,5	2,2	2,0	1,5	0,9	1,3	0,9	0,7	-0,8	3,3	-0,1	3,7	1,6	1,6	2,2	3,0	3,2	2,0	1,3	0,8	1,5	1,0	2,88	-0,2	4,1	2,2
GOLDEN	Gigt	GALILEO	PROPHECY	83	2791	777	205	706	1,9	0,9	82	49	1,2	1,5	0,0	0,5	0,9	0,5	0,1	0,6	0,2	0,9	-0,7	-0,1	0,8	0,3	1,7	2,5	2,1	0,4	1,8	-0,9	-0,9	0,9	2,77	-0,4	3,8	1,8	
DOBBINS	Sx	LEGACY	HELIX	472	98	2811	805	222	715	2,4	0,8	97	45	1,3	1,0	0,1	0,5	1,7	0,4	0,2	1,0	1,2	1,5	0,0	0,3	0,9	0,5	0,9	1,6	1,9	1,1	0,9	0,4	0,9	0,5	2,59	0,1	4,4	2,7
TROPIC	Sx	HOTLINE	RUBICON	9613	99	2682	446	158	628	1,6	0,8	69	42	2,5	1,9	1,4	1,6	2,7	1,5	1,5	1,1	-1,1	2,0	-1,3	2,7	2,6	1,6	3,0	1,8	2,7	2,2	2,8	1,8	2,1	-1,0	2,80	-1,2	-0,5	1,9
HANX-P	Sx	HANANS	LUSTER-P	82	2988	764	193	853	1,6	0,8	78	51	3,4	2,7	1,7	1,1	3,3	1,5	2,3	3,2	-0,7	3,7	1,4	2,4	2,3	2,3	3,1	4,4	4,1	2,2	2,2	1,7	2,1	0,8	2,71	0,2	3,9	2,7	

TOP GRAS & PROTÉINE

Show Type



Le Type sans compromis !

Les taureaux qui constituent la sélection SHOWTYPE présentent les critères génétiques indispensables pour construire les animaux avec un haut potentiel morphologique.

En plus d'un Type élevé, ces taureaux sont tous issus de familles mondialement reconnues dont les mères présentent un cumul de plusieurs générations de vaches Excellentes.

Parce que l'industrie laitière est exigeante, vous pouvez également compter sur cette désignation SHOWTYPE pour conserver un impact positif sur la production et la santé de vos animaux !



Fille de FITTERS CHOICE : Carters-Corner Chc Barmy-ET

SHOW TYPE

Nom	Sexée	Père	GPM	Filles Prod.	CD Prod.	TPI	Net Merit	Lait	TB	TP	MG	MP	TYPE	Mamelle	Membres	Corps	Force Laitière	Taille	Puissance	Profondeur	Angularité	Incl. Bassin	Larg. Bassin	Memb. Vue Côté	Memb. Vue Arrière	Talon	Point. Membres	Attaches avant	Hauteur arrière	Largeur Arrière	Ligament	Prof. Mamelle	Pl. Trayons Av.	Pl. Trayons Arr.	Long. Trayons	Cellules	Fertilité	Longévité	Naissance
FITTERS CHOICE	Gigt	CRUSHABULL	DOC	39	89	2370	83	422	-0,1	0,2	12	20	3,8	3,0	2,4	0,8	2,2	4,2	1,3	2,4	3,8	-0,4	3,0	1,0	2,5	2,7	3,3	4,1	4,3	3,7	2,6	3,6	2,7	2,8	0,3	2,92	-1,5	0,7	3,8
HULU*RC	Sx	WOLFGANG P	LUSTER-P		80	2900	656	1007	0,7	0,6	60	48	3,8	3,1	1,6	0,8	2,3	4,0	1,3	2,4	3,8	0,7	3,2	1,8	2,1	2,3	2,4	3,6	4,8	4,7	2,8	2,9	2,3	2,6	0,0	2,74	0,3	3,2	2,4
HANANS	Sx	EXCALIBUR	DOC	708	98	2921	681	232	3,0	1,3	93	45	3,6	2,6	2,3	1,7	2,3	3,9	1,8	2,5	2,7	-1,9	3,4	-0,4	3,4	3,6	2,8	3,5	4,1	3,4	1,7	3,0	1,9	1,8	-0,2	2,75	-2,3	2,6	2,8
HANX-P	Sx	HANANS	LUSTER-P		82	2988	764	853	1,6	0,8	78	51	3,4	2,7	1,7	1,1	2,2	3,3	1,5	2,3	3,2	-0,7	3,7	1,4	2,4	2,3	2,3	3,1	4,4	4,1	2,2	2,2	1,7	2,1	0,8	2,71	0,2	3,9	2,7
LIZZO	Gigt	DELTA-LAMBDA	SIDEKICK		81	2556	374	855	0,2	0,2	39	32	3,4	2,8	1,4	1,1	2,2	2,8	1,6	1,9	2,7	-0,5	2,3	0,7	1,8	2,4	1,9	3,5	3,8	4,1	2,2	2,3	1,5	1,8	0,3	2,85	-1,6	2,4	2,5
HARDY	Sx	PARFECT	ALVAREZ		82	2924	682	965	1,4	0,7	79	50	3,2	2,9	2,0	2,2	1,4	2,1	2,1	1,7	0,9	-0,9	2,9	0,1	2,9	2,6	2,1	3,5	3,8	3,8	2,6	2,5	1,7	2,6	0,0	2,80	-1,2	3,2	2,3
EYE CANDY	Sx	DELTA-LAMBDA	UNIX		82	2535	343	368	1,1	0,5	45	26	3,2	2,6	1,4	1,2	2,0	2,6	1,6	2,0	2,3	-0,2	2,4	0,5	1,7	2,2	1,8	3,2	4,0	3,8	1,8	2,1	1,1	1,2	-0,4	2,86	-0,8	1,5	2,7
PAZZLE	Sx	ROZLINE	DELTA-LAMBDA		83	3044	851	547	2,6	1,1	95	48	3,2	2,7	2,0	1,5	1,6	1,6	1,8	1,6	1,3	-0,9	2,1	-0,8	2,8	2,8	2,0	3,4	3,6	3,5	1,5	2,2	1,5	1,5	0,6	2,75	0,2	4,4	2,4
DOC	Sx	KINGBOY	MACK	37208	99	2789	619	1561	0,3	0,2	68	54	3,2	2,1	1,9	0,8	2,4	3,0	1,7	2,4	3,6	0,2	2,0	1,3	2,7	2,6	2,4	2,5	3,4	3,9	2,3	1,1	1,7	2,5	0,5	3,12	-1,2	3,3	2,7
PRASPECT	Sx	OVERVIEW	DELTA-LAMBDA		83	3034	851	1189	1,2	0,8	80	59	3,1	3,1	1,6	0,8	1,6	2,1	1,0	1,1	2,2	-0,6	3,0	0,1	2,1	2,2	1,8	3,3	4,7	4,5	2,2	2,1	1,1	1,8	0,2	2,84	0,3	4,5	2,7
HARPY	Sx	MEET	LUSTER-P		81	2839	699	1266	0,5	0,3	64	48	3,0	2,5	1,0	0,4	2,0	2,7	1,0	2,0	3,4	0,8	2,9	1,6	1,2	1,2	1,7	3,0	3,7	3,5	2,2	2,1	1,8	2,0	0,3	2,90	0,8	2,7	2,1
HANLEY	Sx	ALVAREZ	DOC	624	96	2612	396	487	1,1	0,6	50	31	2,9	2,2	1,6	2,6	2,1	3,3	2,7	2,7	1,5	2,2	2,5	0,1	2,0	2,7	2,2	3,1	3,2	3,3	2,0	2,1	2,1	2,6	-0,2	2,67	-1,6	2,2	3,1
BLAKELY	Sx	GAMEDAY	POPSTAR		82	3058	919	664	2,6	0,9	100	46	2,9	2,7	0,4	1,0	1,8	2,9	1,1	1,3	2,2	1,1	2,7	0,2	0,3	1,2	1,1	3,2	3,8	3,8	1,6	2,9	1,5	1,5	-0,4	2,62	0,8	5,7	2,6
SNIPER	Sx	ALLIGATOR	DRIFTER		82	2487	250	1207	-0,1	0,0	43	37	2,9	2,1	0,8	0,9	2,1	2,4	1,5	1,9	2,6	-1,1	2,4	1,8	1,0	1,2	1,4	2,2	3,7	3,8	1,9	1,1	0,5	0,4	0,9	3,01	-0,2	-0,7	2,8
HAS IT ALL	Sx	PARFECT	DOC		82	2868	705	1753	0,2	0,2	73	59	2,9	2,2	1,5	1,4	1,7	1,3	1,7	1,5	1,6	-1,2	3,0	-0,5	2,6	2,0	1,4	2,4	3,2	3,8	2,0	0,9	0,8	1,6	1,1	3,00	-0,6	3,4	2,4
HULLABALOO	Sx	MAGNITUDE	POSITIVE		82	2817	644	765	1,7	0,3	77	32	2,8	2,5	0,2	1,3	1,7	2,9	1,4	1,6	1,9	0,8	1,9	0,2	-0,4	1,7	1,1	3,4	3,4	3,1	1,9	2,7	1,9	2,1	-0,5	2,67	0,6	3,5	2,7
KNOWLESS	Sx	PARFECT	DELTA-LAMBDA		82	2915	765	1331	1,0	0,5	81	55	2,8	2,4	1,2	1,1	1,5	1,7	1,2	1,2	1,5	0,3	2,4	-0,6	2,3	1,6	1,2	2,5	3,5	3,8	1,8	1,5	1,0	1,6	0,6	2,82	-0,3	4,1	2,3
RADAR		DOC	MERJACK	726	95	2481	321	961	-0,2	0,0	30	31	2,7	2,0	0,5	1,6	1,9	3,3	1,9	1,5	1,7	0,6	0,7	0,3	1,3	2,1	1,1	3,0	2,9	2,1	2,0	3,2	1,2	1,4	0,7	2,94	-0,5	1,7	2,9
UTAH-P		MIRAND	DOC		81	2513	326	693	0,4	0,1	37	23	2,6	2,4	1,4	0,8	1,5	2,8	0,9	1,5	2,1	0,3	2,0	0,8	1,8	2,1	1,9	3,1	3,4	2,9	1,4	2,8	0,8	1,3	0,1	2,91	0,1	1,9	2,5
ROLEX	Gigt	MITCHELL	KING ROYAL		82	2618	427	905	0,6	0,4	51	40	2,6	2,2	1,0	1,3	1,8	2,7	1,4	1,8	2,1	-0,4	2,7	0,4	1,3	1,6	1,6	2,6	3,5	3,2	1,8	2,1	0,7	0,9	0,0	2,89	-0,2	1,3	2,2



ROMPEN RED



Red & Facteur Rouge



HAZE-RED-P



HULU*RC

Nom	Sexée	Père	GPM	Filles Prod.	CD Prod.	TPI	Net Merit	Eff. Alimentaire	Lait	TB	TP	MG	MP	Type	Mamelle	Membres	Corps	Taille	Puissance	Profondeur	Angularité	Incl. Bassin	Larg. Bassin	Memb. Vue Côté	Memb. Vue Arrière	Talon	Point. Membres	Attaches avant	Hauteur arrière	Largeur Arrière	Ligament	Prof. Mamelle	Pl. Trayons Av.	Pl. Trayons Arr.	Long. Trayons	Cellules	Fertilité	Longévité	Naissance
EXCLUSIVE-RED	Sx	NETWORK-RED	PARFECT		80	2940	880	224	1008	1,8	0,6	90	48	2,1	1,6	0,6	0,7	1,6	0,9	1,0	1,4	0,8	1,6	0,5	1,4	0,8	0,8	1,9	2,5	2,3	1,0	1,0	1,3	1,2	0,0	2,89	1,3	4,5	1,8
HULU*RC	Sx	WOLFGANG P	LUSTER-P		80	2900	656	168	1007	0,7	0,6	60	48	3,8	3,1	1,6	0,8	4,0	1,3	2,4	3,8	0,7	3,2	1,8	2,1	2,3	2,4	3,6	4,8	4,7	2,8	2,9	2,3	2,6	0,0	2,74	0,3	3,2	2,4
BORAZ*RC	Sx	MITCHELL	RESOLVE		81	2852	792	209	1139	1,3	0,6	81	54	2,0	1,4	0,3	0,6	2,2	1,1	1,7	2,3	-0,1	1,7	0,1	0,6	1,4	0,8	1,8	2,2	2,1	1,3	1,5	0,7	1,0	-0,2	2,82	0,5	4,2	2,1
SHARP-RED	Gigt	CRISALIS *RC	MARK *RC		80	2850	808	223	1464	0,9	0,5	83	61	1,8	1,0	0,7	-0,1	1,9	0,6	1,2	2,5	-0,3	1,0	1,3	1,0	0,6	1,1	1,1	2,2	2,3	0,4	0,5	1,3	0,6	1,3	2,68	-0,5	4,2	2,1
RIMROCK*RC	Gigt	RUBELS RED	SALVATORE RC		82	2806	720	167	1019	0,8	0,4	62	42	2,3	1,9	1,8	0,7	1,0	0,9	0,9	1,2	-0,9	1,9	1,0	1,9	1,4	1,9	2,4	2,8	2,5	0,5	1,6	0,7	0,3	0,7	2,65	-0,3	4,9	2,3
HAZE-RED-P	Gigt	REDEYE-P-RED	HAWAI *RC		82	2782	735	187	825	1,3	0,5	70	41	2,1	1,7	0,8	-0,1	2,1	0,1	0,6	1,9	-0,5	1,2	0,4	1,0	1,5	1,3	2,3	2,5	2,1	0,5	2,4	0,8	0,5	-0,4	2,69	-0,1	4,1	2,2
RIVER-RED	Sx	REBEL-RED	TOMCRUISE		79	2773	683	182	1143	0,4	0,6	56	54	1,9	2,0	0,6	0,5	1,5	0,6	0,7	1,3	-0,4	1,5	0,2	0,7	1,3	0,9	2,2	3,0	2,5	1,2	1,7	0,9	0,8	-0,4	2,88	0,3	3,0	2,7
SHIMMER*RC	Gigt	SALVATORE RC	RUBICON	4025	98	2757	715	162	2007	-1,2	-0,3	40	52	2,1	1,8	1,7	0,3	1,4	0,8	0,9	1,5	-1,0	0,3	-0,5	2,2	1,5	1,8	2,0	2,5	2,8	1,0	1,4	1,5	1,5	-0,7	2,69	-0,6	5,3	1,5
RUBELS-RED	Gigt	ARGO	RUBICON	3921	97	2711	683	199	1035	0,9	0,5	67	48	2,3	1,8	1,2	-0,2	1,4	0,3	1,0	2,4	0,7	1,9	2,5	1,2	0,8	1,6	2,1	2,5	2,1	0,8	1,8	1,5	0,9	0,3	2,76	-2,4	3,0	2,6
RYDER-RED	Gigt	RUBELS RED	SALVATORE RC		82	2692	661	145	829	0,7	0,3	53	34	2,0	2,0	1,5	0,5	1,4	0,5	0,5	1,0	0,6	1,4	0,8	1,9	1,4	1,6	2,3	2,8	2,6	1,0	1,8	1,3	1,4	0,7	2,59	-1,4	4,9	2,0
BOEING-P-RED	Sx	WEBSTER-P *RC	JEDI	487	96	2677	698	186	749	1,5	0,7	71	44	1,1	1,0	0,1	0,4	1,0	0,4	0,4	0,3	0,0	-0,2	-1,5	0,4	1,1	0,3	1,6	1,2	0,8	0,3	1,8	0,3	0,1	-0,5	2,80	-0,3	3,5	1,9
MCDONALD-P-RED	Sx	RONALD	PAT-RED	21	87	2661	552	102	212	1,4	0,5	47	20	2,1	2,5	1,3	0,3	1,8	0,0	0,0	0,7	-0,6	0,9	-0,3	1,8	2,2	1,5	3,2	3,6	2,4	0,4	3,3	1,4	0,8	-0,7	2,53	-0,1	4,2	1,8
ROMPEN-RED	Sx	ALTAALTUVE*RC	SPLENDID-P*RC	84	92	2628	579	139	1465	-0,6	-0,2	39	40	2,0	2,0	1,1	-0,1	1,7	0,3	0,4	1,7	-0,8	0,7	0,5	1,5	1,1	1,4	2,3	3,0	2,1	0,8	2,4	1,3	0,8	-0,2	2,88	-0,5	3,3	1,6
RAGER-RED	Sx	RELIEF P	OBSERVER	30212	99	2620	625	140	886	0,6	0,3	51	36	1,7	0,7	1,3	0,9	1,0	1,4	1,7	1,3	1,0	1,1	1,3	1,2	1,2	1,6	1,2	0,8	1,0	1,7	0,4	1,0	2,2	-0,6	2,87	0,0	5,0	2,3
RONALD*RC	Sx	SALVATORE RC	SILVER	8444	99	2617	605	101	764	-0,3	0,3	21	33	1,5	1,7	1,3	-0,4	1,5	-0,4	-0,2	0,9	0,6	0,1	-1,0	1,9	2,1	1,4	2,1	3,0	1,0	0,0	2,6	1,5	0,4	-0,9	2,60	0,6	5,7	1,6
CROWN-RED	Sx	APPRENTICE*RC	DELTA	5054	98	2593	561	163	668	1,2	0,8	61	43	1,9	0,9	1,2	0,8	1,3	1,2	1,4	1,3	-0,2	1,4	0,1	1,6	1,2	1,3	1,4	1,8	1,2	-0,1	1,4	0,0	-0,5	1,1	2,68	-2,0	3,3	3,0
RAINY-RED	Sx	ALTAALTUVE*RC	APPRENTICE*RC	67	89	2579	563	161	1074	0,5	0,5	56	48	1,2	0,3	0,5	0,7	2,8	0,8	1,2	1,8	0,1	1,3	1,5	1,1	1,2	1,1	0,7	1,6	1,3	-0,2	0,7	0,3	-0,4	-0,3	2,86	-0,5	2,4	2,0
I-AM-RED-PP	Sx	SOLITAIR P RED	POWERFUL-PP*RC		81	2553	604	114	1118	-0,8	0,2	19	41	1,1	1,4	0,3	-0,5	0,7	-0,5	-0,4	0,7	0,9	0,4	1,2	-0,1	0,0	0,6	1,9	1,9	1,6	-0,4	1,9	-0,3	-0,2	0,3	2,81	0,5	5,2	2,0

RED & FACTEUR ROUGE

Sans Cornes



Le gène SANS CORNES est un caractère génétique dominant.
Les taureaux PP sont dits homozygotes et 100% de leurs veaux naîtront sans cornes. Les taureaux P sont dits hétérozygotes et 50% de leurs veaux naîtront sans cornes.



ZEUS-PP

SANS CORNES

Nom	Sexée	Père	GPM	Filles Prod.	CD Prod.	TPI	Net Merit	Eff. Alimentaire	Lait	TB	TP	MG	MP	Type	Mamelle	Membres	Corps	Taille	Puissance	Profondeur	Angularité	Incl. Bassin	Larg. Bassin	Memb. Vue Côté	Memb. Vue Arrière	Talon	Point. Membres	Attaches avant	Hauteur arrière	Largeur Arrière	Ligament	Prof. Mamelle	Pl. Trayons Av.	Pl. Trayons Arr.	Long. Trayons	Cellules	Fertilité	Longévité	Naissance
DANSBY-P		KAHN	CONWAY		79	3067	1028	289	1106	2,6	1,0	118	63	1,8	1,4	0,3	0,6	1,9	1,0	1,2	2,1	0,6	2,0	1,1	0,4	0,2	0,8	1,8	2,0	2,4	0,8	1,2	1,0	1,3	0,1	2,78	0,2	5,1	2,6
MECCA-P	Gigt	MONUMENT-P	HURRICANE		82	3000	922	277	990	3,0	0,9	125	58	1,5	1,6	0,0	0,5	1,4	0,7	0,7	1,2	0,4	1,0	-0,8	0,4	1,1	0,3	1,6	2,3	2,3	1,3	1,3	0,5	0,9	0,0	2,73	-0,6	2,9	2,0
HANX-P	Sx	HANANS	LUSTER-P		82	2988	764	193	853	1,6	0,8	78	51	3,4	2,7	1,7	1,1	3,3	1,5	2,3	3,2	-0,7	3,7	1,4	2,4	2,3	3,1	4,4	4,1	2,2	2,2	1,7	2,1	0,8	2,71	0,2	3,9	2,7	
EVENTIDE-P	Gigt	ELVER-P	SHELDON		80	2953	909	207	769	2,1	0,7	91	44	1,8	1,3	1,2	1,1	1,0	1,2	0,9	0,5	-0,6	0,5	-0,3	1,8	1,6	1,2	2,2	1,0	1,5	0,8	1,8	0,9	0,6	0,4	2,74	1,0	6,1	1,8
BANJO-P	Sx	BIGHIT P	HEISENBERG	584	97	2905	734	218	1236	1,1	0,8	81	63	1,5	1,4	1,1	1,6	0,6	1,3	0,4	-1,0	-0,9	0,2	-0,8	1,7	1,8	1,0	2,4	1,7	1,1	0,4	1,9	-0,5	-0,8	0,3	2,84	2,0	1,7	2,1
LUSTER-P	Sx	ZIPIT-P	KINGBOY	16586	99	2892	798	221	1592	0,7	0,0	81	49	2,6	2,2	1,7	-0,2	1,8	0,6	1,3	3,2	0,3	2,2	1,3	2,5	0,9	1,9	2,1	3,6	3,6	1,6	0,9	0,8	1,0	0,5	2,79	-0,2	3,5	2,5
ISON-P	Sx	PARFECT	ALTAZAREK		82	2891	786	167	765	1,5	0,8	73	48	1,9	1,4	0,9	1,7	1,7	1,3	1,0	0,3	-0,4	2,1	0,6	1,8	1,2	1,0	2,7	1,8	1,5	0,2	2,6	-0,6	-0,5	1,1	2,78	1,5	5,9	2,4
ZEUS-PP	Gigt	MECCA	LUSTER-P		79	2884	757	198	947	1,7	0,6	87	46	1,8	1,8	0,9	1,0	1,6	1,0	0,8	0,8	0,2	1,1	-0,2	1,2	1,6	1,1	2,1	2,3	2,2	1,5	2,1	0,4	1,1	0,0	2,77	1,1	3,5	2,3
AMEN-PP	Sx	LUSTER-P	DRASTIC-P		82	2823	814	199	1390	0,3	0,3	63	52	1,9	1,6	0,8	0,4	2,0	0,7	1,0	1,9	-0,4	1,4	0,1	1,3	1,2	1,1	2,2	2,6	2,1	0,6	2,0	-0,4	-0,3	0,3	2,61	-0,3	5,0	3,0
HAZE-RED-P	Gigt	REDEYE-PRED	HAWAI *RC		82	2782	735	187	825	1,3	0,5	70	41	2,1	1,7	0,8	-0,1	2,1	0,1	0,6	1,9	-0,5	1,2	0,4	1,0	1,5	1,3	2,3	2,5	2,1	0,5	2,4	0,8	0,5	-0,4	2,69	-0,1	4,1	2,2
BOEING-P-RED	Sx	WEBSTER-P *RC	JEDI	487	96	2677	698	186	749	1,5	0,7	71	44	1,1	1,0	0,1	0,4	1,0	0,4	0,4	0,3	0,0	-0,2	-1,5	0,4	1,1	0,3	1,6	1,2	0,8	0,3	1,8	0,3	0,1	-0,5	2,80	-0,3	3,5	1,9
MCDONALD-P-RED	Sx	RONALD	PAT-RED	21	87	2661	552	102	212	1,4	0,5	47	20	2,1	2,5	1,3	0,3	1,8	0,0	0,0	0,7	-0,6	0,9	-0,3	1,8	2,2	1,5	3,2	3,6	2,4	0,4	3,3	1,4	0,8	-0,7	2,53	-0,1	4,2	1,8
I-AM-RED-PP	Sx	SOLITAIR P RED	POWERFUL-PP*RC		81	2553	604	114	1118	-0,8	0,2	19	41	1,1	1,4	0,3	-0,5	0,7	-0,5	-0,4	0,7	0,9	0,4	1,2	-0,1	0,0	0,6	1,9	1,9	1,6	-0,4	1,9	-0,3	-0,2	0,3	2,81	0,5	5,2	2,0
UTAH-P		MIRAND	DOC		81	2513	326	80	693	0,4	0,1	37	23	2,6	2,4	1,4	0,8	2,8	0,9	1,5	2,1	0,3	2,0	0,8	1,8	2,1	1,9	3,1	3,4	2,9	1,4	2,8	0,8	1,3	0,1	2,91	0,1	1,9	2,5

Sx : Disponible en semence sexée Gigt : Disponible en semence Sexcel

Icon Sire



Kappa-caséine BB

La demande des laiteries est croissante pour le lait qui présente la Beta-Caséine A2A2 car celle-ci offre une meilleure digestibilité du lait.

La Kappa-Caséine BB est quant à elle très recherchée par les fromageries car elle améliore très significativement le processus de coagulation du lait, c'est-à-dire le rendement fromager du lait.

Chez BOVEC, c'est un total de 44 taureaux BB et 52 taureaux A2A2 ! Retrouvez dans cette sélection, le TOP 20 TPI des taureaux BB.

Nom	Sexée	Père	GPM	Filles Prod.	CD Prod.	TPI	Net Merit	Eff. Alimentaire	Lait	TB	TP	MG	MP	Type	Mamelle	Membres	Corps	Taille	Puissance	Profondeur	Angularité	Incl. Bassin	Larg. Bassin	Memb. Vue Côté	Memb. Vue Arrière	Talon	Point. Membres	Attaches avant	Hauteur arrière	Largeur Arrière	Ligament	Prof. Mamelle	Pl. Trayons Av.	Pl. Trayons Arr.	Long. Trayons	Cellules	Fertilité	Longévité	Naissance
BILLBOARD	Gigt	DUFFY	GUZMAN		81	3124	1204	343	2191	1,0	0,7	115	89	1,0	0,9	0,0	0,5	0,7	0,7	0,4	0,8	0,4	1,0	-0,2	0,1	0,3	0,1	0,4	1,3	2,4	0,9	-0,1	0,6	0,8	-0,5	2,82	-0,4	5,8	2,5
HADER	Sx	HAYK	PARFECT		79	3106	941	254	1452	1,4	1,0	97	74	2,6	2,3	0,8	1,7	2,4	1,7	1,4	1,0	0,3	1,9	0,0	1,4	1,6	1,2	3,3	3,2	2,9	1,2	2,7	0,6	0,9	1,0	2,70	-0,2	4,8	2,6
PARFECT	Sx	RENEGADE	DELTA-LAMBDA	4868	99	3045	864	239	1140	1,9	0,9	100	61	2,5	2,2	2,0	1,5	0,9	1,3	0,9	0,7	-0,8	3,3	-0,1	3,7	1,6	1,6	2,2	3,0	3,2	2,0	1,3	0,8	1,5	1,0	2,88	-0,2	4,1	2,2
PAZZLE	Sx	ROZLINE	DELTA-LAMBDA		83	3044	851	224	547	2,6	1,1	95	48	3,2	2,7	2,0	1,5	1,6	1,8	1,6	1,3	-0,9	2,1	-0,8	2,8	2,8	2,0	3,4	3,6	3,5	1,5	2,2	1,5	1,5	0,6	2,75	0,2	4,4	2,4
HIGH OOHM	Sx	HIGHJUMP	GRANITE		82	3039	987	300	1169	2,5	0,9	119	63	1,5	2,0	0,5	0,0	1,1	0,6	1,0	2,1	0,1	1,6	0,5	0,5	0,8	0,7	2,0	2,7	3,3	0,9	1,0	0,7	0,7	0,0	2,83	-0,2	3,4	2,7
GODZILLA	Gigt	GARDNER	CRIMSON		81	3023	1035	288	1512	1,8	0,7	112	68	1,3	1,4	0,5	0,2	0,7	0,4	0,2	0,6	-0,4	0,0	-0,6	0,5	1,1	0,7	1,8	1,6	1,8	0,4	1,5	0,6	0,5	-0,5	2,70	-1,0	5,3	1,9
TAOS	Sx	RENEGADE	JEDI	2173	99	3022	877	216	1609	0,6	0,8	79	73	1,7	1,3	1,3	1,8	1,9	1,3	0,5	-0,5	0,1	1,0	-0,2	1,7	1,7	1,6	2,2	1,5	1,3	1,0	2,3	0,6	1,1	1,5	2,76	1,8	5,1	2,4
SOYSAUCE	Sx	PARFECT	LEGACY		83	2988	979	251	1440	1,1	0,7	88	65	1,7	1,7	0,6	0,5	0,8	0,3	-0,2	0,3	0,2	1,4	-0,7	1,4	0,9	0,5	2,1	2,3	2,0	0,8	1,7	0,1	0,2	0,4	2,85	0,5	6,3	2,4
HANX-P	Sx	HANANS	LUSTER-P		82	2988	764	193	853	1,6	0,8	78	51	3,4	2,7	1,7	1,1	3,3	1,5	2,3	3,2	-0,7	3,7	1,4	2,4	2,3	2,3	3,1	4,4	4,1	2,2	2,2	1,7	2,1	0,8	2,71	0,2	3,9	2,7
PARSLY	Sx	TOWN	DELTA-LAMBDA	193	95	2972	933	256	1797	0,5	0,5	85	71	1,5	1,9	0,7	0,3	1,2	0,5	0,5	1,2	0,3	1,6	-1,8	1,3	1,7	0,8	1,7	3,0	2,8	1,2	1,0	0,5	1,2	0,0	2,85	0,3	5,1	2,4
PRADA	Sx	TAOS	GRANITE		82	2960	772	191	838	2,0	1,0	89	54	2,0	1,8	1,4	2,2	1,9	1,5	0,5	-0,8	-0,6	2,1	-0,1	1,9	2,1	1,6	2,9	2,1	1,7	0,7	3,0	0,1	0,4	1,2	2,91	1,7	4,3	2,5
RENEGADE	Sx	JALTAOAK	MILLINGTON	6759	99	2953	781	235	1025	1,9	1,0	94	60	1,9	1,6	2,0	1,2	1,5	1,3	0,7	0,4	0,1	0,5	0,0	3,2	1,9	1,9	2,1	2,4	2,2	0,8	1,8	0,5	0,5	1,1	2,93	0,7	2,9	2,7
BARBER	Gigt	FANCA	RENEGADE		82	2946	858	196	1024	1,6	0,4	86	44	1,5	1,6	0,7	1,4	1,5	1,1	0,3	-0,2	0,7	1,3	1,3	1,5	1,3	0,9	2,5	1,4	1,6	0,6	2,8	1,2	0,8	-0,5	2,46	1,4	5,0	2,0
HARDY	Sx	PARFECT	ALVAREZ		82	2924	682	179	965	1,4	0,7	79	50	3,2	2,9	2,0	2,2	2,1	2,1	1,7	0,9	-0,9	2,9	0,1	2,9	2,6	2,1	3,5	3,8	3,8	2,6	2,5	1,7	2,6	0,0	2,80	-1,2	3,2	2,3
HANANS	Sx	EXCALIBUR	DOC	708	98	2921	681	196	232	3,0	1,3	93	45	3,6	2,6	2,3	1,7	3,9	1,8	2,5	2,7	-1,9	3,4	-0,4	3,4	3,6	2,8	3,5	4,1	3,4	1,7	3,0	1,9	1,8	-0,2	2,75	-2,3	2,6	2,8
KNOWLESS	Sx	PARFECT	DELTA-LAMBDA		82	2915	765	209	1331	1,0	0,5	81	55	2,8	2,4	1,2	1,1	1,7	1,2	1,2	1,5	0,3	2,4	-0,6	2,3	1,6	1,2	2,5	3,5	3,8	1,8	1,5	1,0	1,6	0,6	2,82	-0,3	4,1	2,3
BANJO-P	Sx	BIGHIT P	HEISENBERG	584	97	2905	734	218	1236	1,1	0,8	81	63	1,5	1,4	1,1	1,6	0,6	1,3	0,4	-1,0	-0,9	0,2	-0,8	1,7	1,8	1,0	2,4	1,7	1,1	0,4	1,9	-0,5	-0,8	0,3	2,84	2,0	1,7	2,1
HULU*RC	Sx	WOLFGANG P	LUSTER-P		80	2900	656	168	1007	0,7	0,6	60	48	3,8	3,1	1,6	0,8	4,0	1,3	2,4	3,8	0,7	3,2	1,8	2,1	2,3	2,4	3,6	4,8	4,7	2,8	2,9	2,3	2,6	0,0	2,74	0,3	3,2	2,4
ZZ TOP	Sx	RENEGADE	ZIPIT-P	161	94	2894	813	248	1608	0,7	0,6	83	68	1,5	1,4	1,0	0,4	1,7	0,5	0,3	1,1	0,0	0,4	1,3	1,7	0,9	1,2	1,5	2,4	1,9	0,9	1,4	0,3	0,4	0,4	2,94	0,6	3,0	2,1
ISON-P	Sx	PARFECT	ALTAZAREK		82	2891	786	167	765	1,5	0,8	73	48	1,9	1,4	0,9	1,7	1,7	1,3	1,0	0,3	-0,4	2,1	0,6	1,8	1,2	1,0	2,7	1,8	1,5	0,2	2,6	-0,6	-0,5	1,1	2,78	1,5	5,9	2,4

● Disponible uniquement en semence sexée Sx : Disponible en semence sexée Gigt : Disponible en semence Sexcel

BB

Robot Easy



Robot Easy, votre solution pour la traite robotisée !

Avec un robot de traite, chaque minute dans la stalle et chaque litre de lait comptent.

Cette sélection des taureaux ROBOT Easy vous assure une génétique adaptée aux systèmes avec des robots de traite. Une source de génétique qui garantit un branchement rapide, une bonne vitesse de traite et une bonne fréquentation des animaux tout en conservant un haut niveau de production et une excellente santé de la mamelle !



ROBOT EASY

Nom	Sexée	Père	GPM	Filles Prod.	CD Prod.	TPI	Net Merit	Eff. Alimentaire	Lait	TB	TP	MG	MP	Type	Mamelle	MEMBRES	Corps	Taille	Puissance	Profondeur	Angularité	Incl. Bassin	Larg. Bassin	Memb. Vue Côté	Memb. Vue Arrière	Talon	Point. Membres	Attaches avant	Hauteur arrière	Largeur Arrière	Ligament	Prof. Mamelle	Pl. Trayons Av.	PL. TRAYONS ARR.	LONG. TRAYONS	CELLULES	VITESSE DE TRAITE	Longévité	Naissance
TENTASTIC	Sx	HOLYSMOKES	TAOS		79	3157	1040	307	1580	1,6	1,0	109	78	2,5	2,1	1,1	0,3	1,7	0,8	1,1	2,2	0,0	1,4	0,8	1,1	1,2	1,5	2,4	3,1	3,3	1,3	1,4	1,0	1,5	0,8	2,81	99	3,8	2,3
HADER	Sx	HAYK	PARFECT		79	3106	941	254	1452	1,4	1,0	97	74	2,6	2,3	0,8	1,7	2,4	1,7	1,4	1,0	0,3	1,9	0,0	1,4	1,6	1,2	3,3	3,2	2,9	1,2	2,7	0,6	0,9	1,0	2,70	97	4,8	2,6
RAITON	Sx	GAMEDAY	RENEGADE		82	3064	1024	268	1509	1,6	0,5	104	62	1,9	1,4	1,1	1,1	2,1	1,2	0,8	1,1	-0,4	1,5	0,3	1,3	1,5	1,4	1,8	2,2	2,3	0,6	1,7	0,6	0,6	0,7	2,57	99	6,0	2,6
HIGH OOHM	Sx	HIGHJUMP	GRANITE		82	3039	987	300	1169	2,5	0,9	119	63	1,5	2,0	0,5	0,0	1,1	0,6	1,0	2,1	0,1	1,6	0,5	0,5	0,8	0,7	2,0	2,7	3,3	0,9	1,0	0,7	0,7	0,0	2,83	99	3,4	2,7
TAOS	Sx	RENEGADE	JEDI	2173	99	3022	877	216	1609	0,6	0,8	79	73	1,7	1,3	1,3	1,8	1,9	1,3	0,5	-0,5	0,1	1,0	-0,2	1,7	1,7	1,6	2,2	1,5	1,3	1,0	2,3	0,6	1,1	1,5	2,76	103	5,1	2,4
LION KING	Sx	CAPTAIN	CROWNMAX		81	3022	1036	287	2088	0,8	0,2	103	70	1,1	1,3	0,5	-0,3	0,4	-0,1	-0,1	1,0	-0,3	0,9	0,0	0,5	0,2	0,6	1,2	2,2	2,1	-0,2	0,9	-0,8	-1,1	0,2	2,89	103	5,0	1,9
FRANKFURT	Gigt	FOREMAN	COPYRIGHT		79	2984	1003	277	1853	0,6	0,3	89	67	1,8	2,2	0,8	-0,5	0,7	-0,2	0,0	1,7	-0,1	1,5	-1,0	1,0	1,1	0,8	2,2	3,0	3,1	0,4	1,7	0,3	0,2	-0,1	2,94	105	5,0	1,8
HYPNOTIC	Sx	MOONSHINER	RENEGADE		82	2984	947	237	1674	0,2	0,4	70	64	2,2	2,0	0,7	0,3	1,4	0,5	0,7	1,4	-0,7	0,9	1,1	0,7	1,1	1,0	2,5	2,5	2,1	1,0	2,3	1,3	1,4	-0,1	2,71	103	5,5	2,0
PRADA	Sx	TAOS	GRANITE		82	2960	772	191	838	2,0	1,0	89	54	2,0	1,8	1,4	2,2	1,9	1,5	0,5	-0,8	-0,6	2,1	-0,1	1,9	2,1	1,6	2,9	2,1	1,7	0,7	3,0	0,1	0,4	1,2	2,91	100	4,3	2,5
EVENTIDE-P	Gigt	ELVER-P	SHELDON		80	2953	909	207	769	2,1	0,7	91	44	1,8	1,3	1,2	1,1	1,0	1,2	0,9	0,5	-0,6	0,5	-0,3	1,8	1,6	1,2	2,2	1,0	1,5	0,8	1,8	0,9	0,6	0,4	2,74	102	6,1	1,8
ROCKYTOP	Gigt	HILLTOP	RENEGADE		82	2946	815	231	1844	0,6	0,2	90	62	2,0	2,0	0,7	0,6	1,0	0,9	0,6	1,2	-1,0	1,6	0,2	0,8	0,9	0,9	2,0	3,1	2,9	1,0	0,8	0,5	0,8	0,2	2,87	98	3,3	2,2
HASHTAG	Gigt	FASTBALL	DELTA		83	2906	889	253	1308	1,8	0,1	104	43	2,0	1,9	0,9	-0,3	0,5	0,3	0,5	1,6	-0,6	0,6	-0,2	0,8	1,4	1,0	2,0	2,6	2,6	1,2	1,0	0,7	0,9	0,1	2,74	105	3,9	1,9
BANJO-P	Sx	BIGHIT P	HEISENBERG	584	97	2905	734	218	1236	1,1	0,8	81	63	1,5	1,4	1,1	1,6	0,6	1,3	0,4	-1,0	-0,9	0,2	-0,8	1,7	1,8	1,0	2,4	1,7	1,1	0,4	1,9	-0,5	-0,8	0,3	2,84	101	1,7	2,1
ZZ TOP	Sx	RENEGADE	ZIPIT-P	161	94	2894	813	248	1608	0,7	0,6	83	68	1,5	1,4	1,0	0,4	1,7	0,5	0,3	1,1	0,0	0,4	1,3	1,7	0,9	1,2	1,5	2,4	1,9	0,9	1,4	0,3	0,4	0,4	2,94	99	3,0	2,1
ISON-P	Sx	PARFECT	ALTAZAREK		82	2891	786	167	765	1,5	0,8	73	48	1,9	1,4	0,9	1,7	1,7	1,3	1,0	0,3	-0,4	2,1	0,6	1,8	1,2	1,0	2,7	1,8	1,5	0,2	2,6	-0,6	-0,5	1,1	2,78	99	5,9	2,4
ZEUS-PP	Gigt	MECCA	LUSTER-P		79	2884	757	198	947	1,7	0,6	87	46	1,8	1,8	0,9	1,0	1,6	1,0	0,8	0,8	0,2	1,1	-0,2	1,2	1,6	1,1	2,1	2,3	2,2	1,5	2,1	0,4	1,1	0,0	2,77	103	3,5	2,3
HARRISENNA	Sx	MAXIMUS	REASON		83	2871	874	248	1045	1,7	0,7	91	54	1,8	1,7	0,5	-0,4	1,4	0,1	0,6	1,9	-0,3	0,2	0,0	0,5	1,3	0,8	2,0	2,8	2,6	1,1	0,9	1,1	1,1	1,2	2,77	99	3,7	1,6
SHARP-RED	Gigt	CRISALIS *RC	MARK *RC		80	2850	808	223	1464	0,9	0,5	83	61	1,8	1,0	0,7	-0,1	1,9	0,6	1,2	2,5	-0,3	1,0	1,3	1,0	0,6	1,1	1,1	2,2	2,3	0,4	0,5	1,3	0,6	1,3	2,68	98	4,2	2,1
AMEN-PP	Sx	LUSTER-P	DRASTIC-P		82	2823	814	199	1390	0,3	0,3	63	52	1,9	1,6	0,8	0,4	2,0	0,7	1,0	1,9	-0,4	1,4	0,1	1,3	1,2	1,1	2,2	2,6	2,1	0,6	2,0	-0,4	-0,3	0,3	2,61	99	5,0	3,0
CROWN-RED	Sx	APPRENTICE*RC	DELTA	5054	98	2593	561	163	668	1,2	0,8	61	43	1,9	0,9	1,2	0,8	1,3	1,2	1,4	1,3	-0,2	1,4	0,1	1,6	1,2	1,3	1,4	1,8	1,2	-0,1	1,4	0,0	-0,5	1,1	2,68	97	3,3	3,0



GAEC Toulblanc Turban



PRO Santé Mamelle

Les mammites représentent la première pathologie en élevage laitier. Nous savons également qu'une vache qui fait une mammite durant sa lactation présente un taux de récurrence de 50%. Sélectionner en faveur de la Santé Mamelle, c'est assurer une meilleure longévité de ses animaux et une meilleure rentabilité de son élevage grâce à une diminution de ses frais vétérinaires et moins de lait écarté.

Les taureaux avec le désignation PRO Santé Mamelle sont sélectionnés sur la base d'un très bon index cellule (<2,90), d'une bonne résistance aux mammites (>2,0), d'une synthèse Mamelle supérieure à 1,0.

Nom	Sexée	Père	GPM	Filles Prod.	CD Prod.	TPI	Net Merit	Eff. Alimentaire	Lait	TB	TP	MG	MP	Type	MAMELLE	Membres	Corps	Taille	Puissance	Profondeur	Angularité	Incl. Bassin	Larg. Bassin	Memb. Vue Côté	Memb. Vue Arrière	Talon	Point. Membres	Attaches avant	Hauteur arrière	Largeur Arrière	Ligament	Prof. Mamelle	Pl. Trayons Av.	Pl. Trayons Arr.	Long. Trayons	CELLULES	MAMMITES	Longévité	Naissance
BARBER	Gigt	FANECA	RENEGADE		82	2946	858	196	1024	1,6	0,4	86	44	1,5	1,6	0,7	1,4	1,5	1,1	0,3	-0,2	0,7	1,3	1,3	1,5	1,3	0,9	2,5	1,4	1,6	0,6	2,8	1,2	0,8	-0,5	2,46	4,6	5,0	2,0
REVELATION	Sx	SOLUTION	JEDI	2924	99	2816	846	199	1587	0,0	0,0	62	50	1,6	1,7	0,3	0,2	1,4	0,3	0,1	1,1	-0,1	0,8	0,9	-0,1	0,5	0,8	2,8	2,0	1,6	1,0	2,3	1,1	1,2	-1,0	2,66	4,6	5,5	2,1
HADER	Sx	HAYK	PARFECT		79	3106	941	254	1452	1,4	1,0	97	74	2,6	2,3	0,8	1,7	2,4	1,7	1,4	1,0	0,3	1,9	0,0	1,4	1,6	1,2	3,3	3,2	2,9	1,2	2,7	0,6	0,9	1,0	2,70	4,3	4,8	2,6
EMPOWER	Gigt	PARFECT	BRASS		82	3013	972	231	1376	0,9	0,5	80	56	2,0	1,8	1,7	-0,1	0,2	0,3	0,3	1,3	-1,0	1,6	-0,2	2,5	0,9	1,4	1,5	2,2	2,6	1,7	1,0	1,0	1,6	-0,3	2,66	4,1	6,6	2,4
BASIC	Sx	FRAZZLED	ALTASPRING	12098	99	2655	728	174	1418	-0,2	-0,3	50	36	1,3	2,0	-0,2	-0,6	0,2	-0,4	-0,7	0,6	-1,3	-0,3	0,0	-0,9	0,2	0,0	2,0	2,3	1,6	1,7	2,1	1,0	1,7	-0,2	2,56	4,1	4,9	2,0
RAITON	Sx	GAMEDAY	RENEGADE		82	3064	1024	268	1509	1,6	0,5	104	62	1,9	1,4	1,1	1,1	2,1	1,2	0,8	1,1	-0,4	1,5	0,3	1,3	1,5	1,4	1,8	2,2	2,3	0,6	1,7	0,6	0,6	0,7	2,57	3,8	6,0	2,6
GREAT	Gigt	CAPTIVATING	KENOBI		81	2967	963	263	878	2,4	0,9	104	52	1,6	1,7	0,2	0,2	1,0	0,4	0,5	1,2	0,2	1,0	-0,4	0,6	0,6	0,3	1,9	2,3	2,0	1,2	1,6	1,1	1,5	-1,0	2,83	3,7	3,9	1,4
ISON-P	Sx	PARFECT	ALTAZAREK		82	2891	786	167	765	1,5	0,8	73	48	1,9	1,4	0,9	1,7	1,7	1,3	1,0	0,3	-0,4	2,1	0,6	1,8	1,2	1,0	2,7	1,8	1,5	0,2	2,6	-0,6	-0,5	1,1	2,78	3,4	5,9	2,4
HANANS	Sx	EXCALIBUR	DOC	708	98	2921	681	196	232	3,0	1,3	93	45	3,6	2,6	2,3	1,7	3,9	1,8	2,5	2,7	-1,9	3,4	-0,4	3,4	3,6	2,8	3,5	4,1	3,4	1,7	3,0	1,9	1,8	-0,2	2,75	3,2	2,6	2,8
TROPIC		HOTLINE	RUBICON	9613	99	2682	446	158	628	1,6	0,8	69	42	2,5	1,9	1,4	1,6	2,7	1,5	1,5	1,1	-1,1	2,0	-1,3	2,7	2,6	1,6	3,0	1,8	2,7	2,2	2,8	1,8	2,1	-1,0	2,80	3,2	-0,5	1,9
PAZZLE	Sx	ROZLINE	DELTA-LAMBDA		83	3044	851	224	547	2,6	1,1	95	48	3,2	2,7	2,0	1,5	1,6	1,8	1,6	1,3	-0,9	2,1	-0,8	2,8	2,8	2,0	3,4	3,6	3,5	1,5	2,2	1,5	1,5	0,6	2,75	3,1	4,4	2,4
TENTASTIC	Sx	HOLYSMOKES	TAOS		79	3157	1040	307	1580	1,6	1,0	109	78	2,5	2,1	1,1	0,3	1,7	0,8	1,1	2,2	0,0	1,4	0,8	1,1	1,2	1,5	2,4	3,1	3,3	1,3	1,4	1,0	1,5	0,8	2,81	2,9	3,8	2,3
HYPNOTIC	Sx	MOONSHINER	RENEGADE		82	2984	947	237	1674	0,2	0,4	70	64	2,2	2,0	0,7	0,3	1,4	0,5	0,7	1,4	-0,7	0,9	1,1	0,7	1,1	1,0	2,5	2,5	2,1	1,0	2,3	1,3	1,4	-0,1	2,71	2,9	5,5	2,0
HOBBY	Gigt	HERITAGE	GLITZ		82	2836	815	190	413	2,4	1,1	83	45	1,3	1,7	0,0	0,8	0,8	0,5	-0,2	-0,2	-0,4	1,0	-1,7	0,4	1,2	0,1	2,0	1,9	1,9	1,0	1,8	0,5	0,6	0,1	2,68	2,9	5,6	1,8
MCDONALD-P-RED	Sx	RONALD	PAT-RED	21	87	2661	552	102	212	1,4	0,5	47	20	2,1	2,5	1,3	0,3	1,8	0,0	0,0	0,7	-0,6	0,9	-0,3	1,8	2,2	1,5	3,2	3,6	2,4	0,4	3,3	1,4	0,8	-0,7	2,53	2,8	4,2	1,8
PARFECT	Sx	RENEGADE	DELTA-LAMBDA	4868	99	3045	864	239	1140	1,9	0,9	100	61	2,5	2,2	2,0	1,5	0,9	1,3	0,9	0,7	-0,8	3,3	-0,1	3,7	1,6	1,6	2,2	3,0	3,2	2,0	1,3	0,8	1,5	1,0	2,88	2,7	4,1	2,2
GODZILLA	Gigt	GARDNER	CRIMSON		81	3023	1035	288	1512	1,8	0,7	112	68	1,3	1,4	0,5	0,2	0,7	0,4	0,2	0,6	-0,4	0,0	-0,6	0,5	1,1	0,7	1,8	1,6	1,8	0,4	1,5	0,6	0,5	-0,5	2,70	2,7	5,3	1,9
BLAKELY	Sx	GAMEDAY	POPSTAR		82	3058	919	219	664	2,6	0,9	100	46	2,9	2,7	0,4	1,0	2,9	1,1	1,3	2,2	1,1	2,7	0,2	0,3	1,2	1,1	3,2	3,8	3,8	1,6	2,9	1,5	1,5	-0,4	2,62	2,6	5,7	2,6
HULLABALOO	Sx	MAGNITUDE	POSITIVE		82	2817	644	153	765	1,7	0,3	77	32	2,8	2,5	0,2	1,3	2,9	1,4	1,6	1,9	0,8	1,9	0,2	-0,4	1,7	1,1	3,4	3,4	3,1	1,9	2,7	1,9	2,1	-0,5	2,67	2,6	3,5	2,7
HAZE-RED-P	Gigt	REDEYE-P RED	HAWAI *RC		82	2782	735	187	825	1,3	0,5	70	41	2,1	1,7	0,8	-0,1	2,1	0,1	0,6	1,9	-0,5	1,2	0,4	1,0	1,5	1,3	2,3	2,5	2,1	0,5	2,4	0,8	0,5	-0,4	2,69	2,6	4,1	2,2

PRO SANTÉ MAMELLE



Icon Sire

Sx : Disponible en semence sexée

Gigt : Disponible en semence Sexcel

PRO Pâturage



Un système très pâturant exige des vaches dotées d'une très bonne efficacité alimentaire permettant de valoriser chaque kg d'herbe pâturée, tout en conservant une aptitude de mobilité importante.

L'index Grazing Merit \$, à travers la Désignation PRO Pâturage, axe votre sélection sur ces caractères tout en optimisant le rapport taille/puissance de vos animaux pour leur assurer une meilleure locomotion et une bonne valorisation du pâturage. La fertilité, les qualités de pis, les caractères de santé et l'économie alimentaire sont également au cœur de cette sélection pour vous offrir des femelles économes douées d'une grande longévité.



EVENTIDE-P

PRO PÂTURAGE

Nom	Sexée	Père	GPM	Fillles Prod.	CD Prod.	TPI	GRAZING MERIT	Eff. Alimentaire	Lait	TB	TP	MG	MP	Type	Mamelle	Membres	Corps	Taille	PUISSANCE	Profondeur	Angularité	Incl. Bassin	Larg. Bassin	Memb. Vue Côté	Memb. Vue Arr.	TALON	POINT. MEMBRES	Attaches avant	Hauteur arrière	Largueur Arrière	Ligament	Prof. Mamelle	PI. Trayons Av.	PI. Trayons Arr.	Long. Trayons	Cellules	Fertilité	Longévité	Naissance
ESQUIRE	Sx	TAOS	BRASS		82	3042	959	248	2178	-0,4	0,2	71	74	2,1	1,8	1,1	0,0	1,2	0,3	0,2	1,1	-0,1	0,4	0,0	1,3	0,8	1,2	1,9	2,2	2,0	1,4	2,0	1,2	1,5	0,1	2,61	0,8	6,4	2,4
EMPOWER	Gigt	PARFECT	BRASS		82	3013	918	231	1376	0,9	0,5	80	56	2,0	1,8	1,7	-0,1	0,2	0,3	0,3	1,3	-1,0	1,6	-0,2	2,5	0,9	1,4	1,5	2,2	2,6	1,7	1,0	1,0	1,6	-0,3	2,66	0,7	6,6	2,4
HYPNOTIC	Sx	MOONSHINER	RENEGADE		82	2984	910	237	1674	0,2	0,4	70	64	2,2	2,0	0,7	0,3	1,4	0,5	0,7	1,4	-0,7	0,9	1,1	0,7	1,1	1,0	2,5	2,5	2,1	1,0	2,3	1,3	1,4	-0,1	2,71	0,7	5,5	2,0
PARSLY	Sx	TOWN	DELTA-LAMBDA	193	95	2972	888	256	1797	0,5	0,5	85	71	1,5	1,9	0,7	0,3	1,2	0,5	1,2	0,3	1,6	-1,8	1,3	1,7	0,8	1,7	3,0	2,8	1,2	1,0	0,5	1,2	0,0	2,85	0,3	5,1	2,4	
TAOS	Sx	RENEGADE	JEDI	2173	99	3022	875	216	1609	0,6	0,8	79	73	1,7	1,3	1,3	1,8	1,9	1,3	0,5	-0,5	0,1	1,0	-0,2	1,7	1,7	1,6	2,2	1,5	1,3	1,0	2,3	0,6	1,1	1,5	2,76	1,8	5,1	2,4
EXCLUSIVE-RED	Sx	NETWORK-RED	PARFECT		80	2940	862	224	1008	1,8	0,6	90	48	2,1	1,6	0,6	0,7	1,6	0,9	1,0	1,4	0,8	1,6	0,5	1,4	0,8	0,8	1,9	2,5	2,3	1,0	1,0	1,3	1,2	0,0	2,89	1,3	4,5	1,8
EVENTIDE-P	Gigt	ELVER-P	SHELDON		80	2953	851	207	769	2,1	0,7	91	44	1,8	1,3	1,2	1,1	1,0	1,2	0,9	0,5	-0,6	0,5	-0,3	1,8	1,6	1,2	2,2	1,0	1,5	0,8	1,8	0,9	0,6	0,4	2,74	1,0	6,1	1,8
BARBER	Gigt	FANECA	RENEGADE		82	2946	824	196	1024	1,6	0,4	86	44	1,5	1,6	0,7	1,4	1,5	1,1	0,3	-0,2	0,7	1,3	1,3	1,5	1,3	0,9	2,5	1,4	1,6	0,6	2,8	1,2	0,8	-0,5	2,46	1,4	5,0	2,0
PAZZLE	Sx	ROZLINE	DELTA-LAMBDA		83	3044	823	224	547	2,6	1,1	95	48	3,2	2,7	2,0	1,5	1,6	1,8	1,6	1,3	-0,9	2,1	-0,8	2,8	2,8	2,0	3,4	3,6	3,5	1,5	2,2	1,5	1,5	0,6	2,75	0,2	4,4	2,4
ZZ TOP	Sx	RENEGADE	ZIPIT-P	161	94	2894	818	248	1608	0,7	0,6	83	68	1,5	1,4	1,0	0,4	1,7	0,5	0,3	1,1	0,0	0,4	1,3	1,7	0,9	1,2	1,5	2,4	1,9	0,9	1,4	0,3	0,4	0,4	2,94	0,6	3,0	2,1
ROCKYTOP	Gigt	HILLTOP	RENEGADE		82	2946	802	231	1844	0,6	0,2	90	62	2,0	2,0	0,7	0,6	1,0	0,9	0,6	1,2	-1,0	1,6	0,2	0,8	0,9	0,9	2,0	3,1	2,9	1,0	0,8	0,5	0,8	0,2	2,87	0,5	3,3	2,2
RENEGADE	Sx	JALTAOAK	MILLINGTON	6759	99	2953	795	235	1025	1,9	1,0	94	60	1,9	1,6	2,0	1,2	1,5	1,3	0,7	0,4	0,1	0,5	0,0	3,2	1,9	1,9	2,1	2,4	2,2	0,8	1,8	0,5	0,5	1,1	2,93	0,7	2,9	2,7
BANJO-P	Sx	BIGHIT P	HEISENBERG	584	97	2905	778	218	1236	1,1	0,8	81	63	1,5	1,4	1,1	1,6	0,6	1,3	0,4	-1,0	-0,9	0,2	-0,8	1,7	1,8	1,0	2,4	1,7	1,1	0,4	1,9	-0,5	-0,8	0,3	2,84	2,0	1,7	2,1
ZEUS-PP	Gigt	MECCA	LUSTER-P		79	2884	761	198	947	1,7	0,6	87	46	1,8	1,8	0,9	1,0	1,6	1,0	0,8	0,8	0,2	1,1	-0,2	1,2	1,6	1,1	2,1	2,3	2,2	1,5	2,1	0,4	1,1	0,0	2,77	1,1	3,5	2,3
PRADA	Sx	TAOS	GRANITE		82	2960	760	191	838	2,0	1,0	89	54	2,0	1,8	1,4	2,2	1,9	1,5	0,5	-0,8	-0,6	2,1	-0,1	1,9	2,1	1,6	2,9	2,1	1,7	0,7	3,0	0,1	0,4	1,2	2,91	1,7	4,3	2,5
REMEDY	Sx	RENEGADE	SLAMDUNK	171	90	2856	733	225	999	1,6	0,8	85	53	2,0	2,0	1,2	0,8	1,0	0,9	0,4	0,4	-0,2	0,7	0,7	1,9	1,3	1,2	2,8	2,2	2,0	0,8	2,4	1,0	1,0	0,4	2,95	0,2	2,5	2,3
ISON-P	Sx	PARFECT	ALTAZAREK		82	2891	723	167	765	1,5	0,8	73	48	1,9	1,4	0,9	1,7	1,7	1,3	1,0	0,3	-0,4	2,1	0,6	1,8	1,2	1,0	2,7	1,8	1,5	0,2	2,6	-0,6	-0,5	1,1	2,78	1,5	5,9	2,4
CELEBRATE	Gigt	CONWAY	RIVETING		81	2801	698	205	1060	1,4	0,7	81	54	1,5	1,2	0,6	1,1	2,0	1,2	1,2	1,0	0,8	1,1	0,5	1,3	1,1	0,9	2,2	1,7	1,5	0,4	1,7	0,3	0,3	-0,3	2,86	0,1	3,0	2,1
RIVER-RED	Sx	REBEL-RED	TOMCRUISE		79	2773	671	182	1143	0,4	0,6	56	54	1,9	2,0	0,6	0,5	1,5	0,6	0,7	1,3	-0,4	1,5	0,2	0,7	1,3	0,9	2,2	3,0	2,5	1,2	1,7	0,9	0,8	-0,4	2,88	0,3	3,0	2,7
TALON	Sx	ALTAHOTJOB	PINNACLE	224	95	2746	650	174	642	1,2	0,8	60	44	1,7	2,1	1,1	0,7	1,3	0,5	0,0	0,0	-0,1	0,4	-1,0	1,2	1,9	1,3	2,6	2,8	1,8	1,3	2,5	1,3	1,6	-0,1	2,78	0,2	2,6	1,8



ESQUIRE



PRO Durabilité

Les taureaux PRO Durabilité vous assurent une plus grande pérennité de leurs filles dans votre troupeau car ils associent faible comptage cellulaire, une fertilité élevée et une longévité supérieure à 4,0.

Cette désignation PRO Durabilité correspond aux éleveurs soucieux d'augmenter la vie productive de leurs vaches.

Nom	Sexée	Père	GPM	Fillles Prod.	CD Prod.	TPI	Net Merit	Eff. Alimentaire	Lait	TB	TP	MG	MP	Type	Mamelle	Membres	Corps	Taille	Puissance	Profondeur	Angularité	Incl. Bassin	Larg. Bassin	Memb. Vue Côté	Memb. Vue Arrière	Talon	Point. Membres	Attaches avant	Hauteur arrière	Largeur Arrière	Ligament	Prof. Mamelle	Pl. Trayons Av.	Pl. Trayons Arr.	Long. Trayons	CELLULES	FERTILITÉ	LONGÉVITÉ	Naissance
EMPOWER	Gigt	PARFECT	BRASS		82	3013	972	231	1376	0,9	0,5	80	56	2,0	1,8	1,7	-0,1	0,2	0,3	0,3	1,3	-1,0	1,6	-0,2	2,5	0,9	1,4	1,5	2,2	2,6	1,7	1,0	1,0	1,6	-0,3	2,66	0,7	6,6	2,4
ESQUIRE	Sx	TAOS	BRASS		82	3042	1000	248	2178	-0,4	0,2	71	74	2,1	1,8	1,1	0,0	1,2	0,3	0,2	1,1	-0,1	0,4	0,0	1,3	0,8	1,2	1,9	2,2	2,0	1,4	2,0	1,2	1,5	0,1	2,61	0,8	6,4	2,4
SOYSAUCE	Sx	PARFECT	LEGACY		83	2988	979	251	1440	1,1	0,7	88	65	1,7	1,7	0,6	0,5	0,8	0,3	-0,2	0,3	0,2	1,4	-0,7	1,4	0,9	0,5	2,1	2,3	2,0	0,8	1,7	0,1	0,2	0,4	2,85	0,5	6,3	2,4
EVENTIDE-P	Gigt	ELVER-P	SHELDON		80	2953	909	207	769	2,1	0,7	91	44	1,8	1,3	1,2	1,1	1,0	1,2	0,9	0,5	-0,6	0,5	-0,3	1,8	1,6	1,2	2,2	1,0	1,5	0,8	1,8	0,9	0,6	0,4	2,74	1,0	6,1	1,8
RAITON	Sx	GAMEDAY	RENEGADE		82	3064	1024	268	1509	1,6	0,5	104	62	1,9	1,4	1,1	1,1	2,1	1,2	0,8	1,1	-0,4	1,5	0,3	1,3	1,5	1,4	1,8	2,2	2,3	0,6	1,7	0,6	0,6	0,7	2,57	0,1	6,0	2,6
ISON-P	Sx	PARFECT	ALTAZAREK		82	2891	786	167	765	1,5	0,8	73	48	1,9	1,4	0,9	1,7	1,7	1,3	1,0	0,3	-0,4	2,1	0,6	1,8	1,2	1,0	2,7	1,8	1,5	0,2	2,6	-0,6	-0,5	1,1	2,78	1,5	5,9	2,4
RONALD*RC	Sx	SALVATORE RC	SILVER	8444	99	2617	605	101	764	-0,3	0,3	21	33	1,5	1,7	1,3	-0,4	1,5	-0,4	-0,2	0,9	0,6	0,1	-1,0	1,9	2,1	1,4	2,1	3,0	1,0	0,0	2,6	1,5	0,4	-0,9	2,60	0,6	5,7	1,6
BLAKELY	Sx	GAMEDAY	POPSTAR		82	3058	919	219	664	2,6	0,9	100	46	2,9	2,7	0,4	1,0	2,9	1,1	1,3	2,2	1,1	2,7	0,2	0,3	1,2	1,1	3,2	3,8	3,8	1,6	2,9	1,5	1,5	-0,4	2,62	0,8	5,7	2,6
HOBBY	Gigt	HERITAGE	GLITZ		82	2836	815	190	413	2,4	1,1	83	45	1,3	1,7	0,0	0,8	0,8	0,5	-0,2	-0,2	-0,4	1,0	-1,7	0,4	1,2	0,1	2,0	1,9	1,9	1,0	1,8	0,5	0,6	0,1	2,68	0,2	5,6	1,8
HYPNOTIC	Sx	MOONSHINER	RENEGADE		82	2984	947	237	1674	0,2	0,4	70	64	2,2	2,0	0,7	0,3	1,4	0,5	0,7	1,4	-0,7	0,9	1,1	0,7	1,1	1,0	2,5	2,5	2,1	1,0	2,3	1,3	1,4	-0,1	2,71	0,7	5,5	2,0
I-AM-RED-PP	Sx	SOLITAIR P RED	POWERFUL-PP*RC		81	2553	604	114	1118	-0,8	0,2	19	41	1,1	1,4	0,3	-0,5	0,7	-0,5	-0,4	0,7	0,9	0,4	1,2	-0,1	0,0	0,6	1,9	1,9	1,6	-0,4	1,9	-0,3	-0,2	0,3	2,81	0,5	5,2	2,0
DANSBY-P		KAHN	CONWAY		79	3067	1028	289	1106	2,6	1,0	118	63	1,8	1,4	0,3	0,6	1,9	1,0	1,2	2,1	0,6	2,0	1,1	0,4	0,2	0,8	1,8	2,0	2,4	0,8	1,2	1,0	1,3	0,1	2,78	0,2	5,1	2,6
PARSLY	Sx	TOWN	DELTA-LAMBDA	193	95	2972	933	256	1797	0,5	0,5	85	71	1,5	1,9	0,7	0,3	1,2	0,5	0,5	1,2	0,3	1,6	-1,8	1,3	1,7	0,8	1,7	3,0	2,8	1,2	1,0	0,5	1,2	0,0	2,85	0,3	5,1	2,4
TAOS	Sx	RENEGADE	JEDI	2173	99	3022	877	216	1609	0,6	0,8	79	73	1,7	1,3	1,3	1,8	1,9	1,3	0,5	-0,5	0,1	1,0	-0,2	1,7	1,7	1,6	2,2	1,5	1,3	1,0	2,3	0,6	1,1	1,5	2,76	1,8	5,1	2,4
RAGER-RED	Sx	RELIEF P	OBSERVER	30212	99	2620	625	140	886	0,6	0,3	51	36	1,7	0,7	1,3	0,9	1,0	1,4	1,7	1,3	1,0	1,1	1,3	1,2	1,2	1,6	1,2	0,8	1,0	1,7	0,4	1,0	2,2	-0,6	2,87	0,0	5,0	2,3
BARBER	Gigt	FANECA	RENEGADE		82	2946	858	196	1024	1,6	0,4	86	44	1,5	1,6	0,7	1,4	1,5	1,1	0,3	-0,2	0,7	1,3	1,3	1,5	1,3	0,9	2,5	1,4	1,6	0,6	2,8	1,2	0,8	-0,5	2,46	1,4	5,0	2,0
AUGUST	Gigt	ACURA	YODA	13	85	3019	1026	278	1330	1,7	0,7	101	61	1,2	1,7	0,2	-0,2	0,6	0,0	0,1	0,9	1,5	0,4	-0,9	0,3	0,5	0,4	1,5	2,3	2,0	0,9	1,4	1,2	1,3	-0,3	2,84	1,3	4,8	2,2
PRASPECT	Sx	OVERVIEW	DELTA-LAMBDA		83	3034	851	224	1189	1,2	0,8	80	59	3,1	3,1	1,6	0,8	2,1	1,0	1,1	2,2	-0,6	3,0	0,1	2,1	2,2	1,8	3,3	4,7	4,5	2,2	2,1	1,1	1,8	0,2	2,84	0,3	4,5	2,7
EXCLUSIVE-RED	Sx	NETWORK-RED	PARFECT		80	2940	880	224	1008	1,8	0,6	90	48	2,1	1,6	0,6	0,7	1,6	0,9	1,0	1,4	0,8	1,6	0,5	1,4	0,8	0,8	1,9	2,5	2,3	1,0	1,0	1,3	1,2	0,0	2,89	1,3	4,5	1,8
PAZZLE	Sx	ROZLINE	DELTA-LAMBDA		83	3044	851	224	547	2,6	1,1	95	48	3,2	2,7	2,0	1,5	1,6	1,8	1,6	1,3	-0,9	2,1	-0,8	2,8	2,8	2,0	3,4	3,6	3,5	1,5	2,2	1,5	1,5	0,6	2,75	0,2	4,4	2,4

PRO DURABILITÉ



Icon Sire

Sx : Disponible en semence sexée

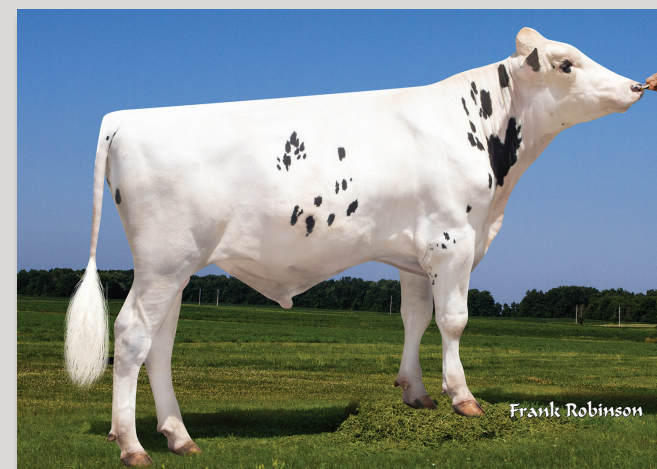
Gigt : Disponible en semence Sexcel

PRO Efficacité Alimentaire



L'alimentation est le premier poste de charge en élevage laitier, il s'agit donc d'un levier technico-économique important. La génétique joue un rôle important dans l'amélioration de l'efficacité alimentaire et la rentabilité des rations.

En choisissant les taureaux avec la désignation PRO Efficacité Alimentaire, vous optez pour une génétique qui valorise mieux chaque kilogramme de matière sèche consommé par vos vaches laitières et réduit l'impact sur l'environnement avec moins de rejets de méthane grâce à une meilleure digestion de la ration dans le rumen.



LIONEL

PRO EFF. ALIM.

Nom	Sexée	Père	GPM	Filles Prod.	CD Prod.	TPI	Net Merit	EFF. ALIMENTAIRE	Lait	TB	TP	MG	MP	Type	Mamelle	Membres	Corps	Taille	Puissance	Profondeur	Angularité	Incl. Bassin	Larg. Bassin	Memb. Vue Côté	Memb. Vue Arrière	Talon	Point. Membres	Attaches avant	Hauteur arrière	Largeur Arrière	Ligament	Prof. Mamelle	Pl. Trayons Av.	Pl. Trayons Arr.	Long. Trayons	Cellules	Fertilité	Longévité	Naissance
LIONEL	Sx	FRAZZLED	MONTROSS	4573	99	3062	1183	418	3215	0,8	-0,2	149	95	0,5	0,8	-0,9	-0,8	0,2	0,1	0,1	2,4	-0,9	1,2	0,3	-1,0	-1,1	-0,7	0,2	1,8	3,0	-0,5	-1,2	0,0	0,5	-0,1	2,85	-2,6	2,6	2,5
PERCIVAL	Sx	CAPTAIN	GYMNAST		82	3160	1105	344	2237	1,5	0,4	132	81	1,4	1,2	1,1	-0,6	0,4	-0,1	0,1	1,7	-1,4	1,1	-0,2	1,1	-0,2	1,1	0,6	2,6	2,5	0,1	0,2	-1,1	-0,9	0,4	2,75	-0,1	3,6	2,0
BILLBOARD	Gigt	DUFFY	GUZMAN		81	3124	1204	343	2191	1,0	0,7	115	89	1,0	0,9	0,0	0,5	0,7	0,7	0,4	0,8	0,4	1,0	-0,2	0,1	0,3	0,1	0,4	1,3	2,4	0,9	-0,1	0,6	0,8	-0,5	2,82	-0,4	5,8	2,5
TENTASTIC	Sx	HOLYSMOKES	TAOS		79	3157	1040	307	1580	1,6	1,0	109	78	2,5	2,1	1,1	0,3	1,7	0,8	1,1	2,2	0,0	1,4	0,8	1,1	1,2	1,5	2,4	3,1	3,3	1,3	1,4	1,0	1,5	0,8	2,81	-0,1	3,8	2,3
HIGH OOHM	Sx	HIGHJUMP	GRANITE		82	3039	987	300	1169	2,5	0,9	119	63	1,5	2,0	0,5	0,0	1,1	0,6	1,0	2,1	0,1	1,6	0,5	0,5	0,8	0,7	2,0	2,7	3,3	0,9	1,0	0,7	0,7	0,0	2,83	-0,2	3,4	2,7
DANSBY-P		KAHN	CONWAY		79	3067	1028	289	1106	2,6	1,0	118	63	1,8	1,4	0,3	0,6	1,9	1,0	1,2	2,1	0,6	2,0	1,1	0,4	0,2	0,8	1,8	2,0	2,4	0,8	1,2	1,0	1,3	0,1	2,78	0,2	5,1	2,6
GODZILLA	Gigt	GARDNER	CRIMSON		81	3023	1035	288	1512	1,8	0,7	112	68	1,3	1,4	0,5	0,2	0,7	0,4	0,2	0,6	-0,4	0,0	-0,6	0,5	1,1	0,7	1,8	1,6	1,8	0,4	1,5	0,6	0,5	-0,5	2,70	-1,0	5,3	1,9
LION KING	Sx	CAPTAIN	CROWNMAX		81	3022	1036	287	2088	0,8	0,2	103	70	1,1	1,3	0,5	-0,3	0,4	-0,1	-0,1	1,0	-0,3	0,9	0,0	0,5	0,2	0,6	1,2	2,2	2,1	-0,2	0,9	-0,8	-1,1	0,2	2,89	0,8	5,0	1,9
MAGELLAN	Sx	BASIC	MAGEE	855	98	2870	981	280	1891	0,5	0,3	88	69	1,1	1,5	-0,5	-0,5	0,6	-0,3	-0,4	0,9	1,2	0,0	-0,7	-0,6	0,1	-0,2	1,4	2,1	2,0	0,8	1,2	0,6	0,8	0,2	2,70	-2,1	4,5	1,6
AUGUST	Gigt	ACURA	YODA	13	85	3019	1026	278	1330	1,7	0,7	101	61	1,2	1,7	0,2	-0,2	0,6	0,0	0,1	0,9	1,5	0,4	-0,9	0,3	0,5	0,4	1,5	2,3	2,0	0,9	1,4	1,2	1,3	-0,3	2,84	1,3	4,8	2,2
MECCA-P	Gigt	MONUMENT-P	HURRICANE		82	3000	922	277	990	3,0	0,9	125	58	1,5	1,6	0,0	0,5	1,4	0,7	0,7	1,2	0,4	1,0	-0,8	0,4	1,1	0,3	1,6	2,3	2,3	1,3	1,3	0,5	0,9	0,0	2,73	-0,6	2,9	2,0
FRANKFURT	Gigt	FOREMAN	COPYRIGHT		79	2984	1003	277	1853	0,6	0,3	89	67	1,8	2,2	0,8	-0,5	0,7	-0,2	0,0	1,7	-0,1	1,5	-1,0	1,0	1,1	0,8	2,2	3,0	3,1	0,4	1,7	0,3	0,2	-0,1	2,94	-0,5	5,0	1,8
RAITON	Sx	GAMEDAY	RENEGADE		82	3064	1024	268	1509	1,6	0,5	104	62	1,9	1,4	1,1	1,1	2,1	1,2	0,8	1,1	-0,4	1,5	0,3	1,3	1,5	1,4	1,8	2,2	2,3	0,6	1,7	0,6	0,6	0,7	2,57	0,1	6,0	2,6
GREAT	Gigt	CAPTIVATING	KENOBI		81	2967	963	263	878	2,4	0,9	104	52	1,6	1,7	0,2	0,2	1,0	0,4	0,5	1,2	0,2	1,0	-0,4	0,6	0,6	0,3	1,9	2,3	2,0	1,2	1,6	1,1	1,5	-1,0	2,83	-0,1	3,9	1,4
MAYHEM	Sx	MASHAK	TAOS		79	2956	1004	262	2671	-0,9	-0,3	76	74	1,3	1,9	0,3	-0,8	0,6	-0,6	-0,6	0,9	0,3	0,0	0,2	0,2	0,3	0,5	2,4	2,7	2,3	-0,1	1,6	0,5	0,3	-0,1	2,90	0,2	5,7	1,9
PARSLY	Sx	TOWN	DELTA-LAMBDA	193	95	2972	933	256	1797	0,5	0,5	85	71	1,5	1,9	0,7	0,3	1,2	0,5	0,5	1,2	0,3	1,6	-1,8	1,3	1,7	0,8	1,7	3,0	2,8	1,2	1,0	0,5	1,2	0,0	2,85	0,3	5,1	2,4
PLOVER	Gigt	HUGO	JOSUPER		81	2805	864	256	2054	0,2	0,1	84	66	1,0	1,2	0,2	-0,3	0,7	0,0	0,0	1,1	-0,4	0,2	-0,1	0,0	0,6	0,4	1,0	2,3	1,9	-0,2	0,8	-0,7	-0,5	0,2	2,82	-1,5	3,6	2,1
HADER	Sx	HAYK	PARFECT		79	3106	941	254	1452	1,4	1,0	97	74	2,6	2,3	0,8	1,7	2,4	1,7	1,4	1,0	0,3	1,9	0,0	1,4	1,6	1,2	3,3	3,2	2,9	1,2	2,7	0,6	0,9	1,0	2,70	-0,2	4,8	2,6
HASHTAG	Gigt	FASTBALL	DELTA		83	2906	889	253	1308	1,8	0,1	104	43	2,0	1,9	0,9	-0,3	0,5	0,3	0,5	1,6	-0,6	0,6	-0,2	0,8	1,4	1,0	2,0	2,6	2,6	1,2	1,0	0,7	0,9	0,1	2,74	-0,5	3,9	1,9
SOUSAUCE	Sx	PARFECT	LEGACY		83	2988	979	251	1440	1,1	0,7	88	65	1,7	1,7	0,6	0,5	0,8	0,3	-0,2	0,3	0,2	1,4	-0,7	1,4	0,9	0,5	2,1	2,3	2,0	0,8	1,7	0,1	0,2	0,4	2,85	0,5	6,3	2,4

Sx : Disponible en semence sexée Gigt : Disponible en semence Sexcel Icon Sire Disponible uniquement en semence sexée



RAGER RED



Outcross

En tant que fournisseur de génétique Elite, notre rôle est de vous apporter la plus grande diversité génétique, garante d'une bonne maîtrise de la consanguinité dans vos accouplements sans faire de compromis sur le progrès génétique.

Le catalogue BOVEC est composé de 100 taureaux disponibles issus de 78 pères différents. La dénomination Outcross désigne les taureaux qui présentent le plus faible taux de consanguinité avec la population actuelle de vaches et de génisses aux Etats-Unis tout en conservant un haut potentiel génétique.

Nom	Sexée	Père	GPM	Filles Prod.	CD Prod.	TPI	Net Merit	Eff. Alimentaire	Lait	TB	TP	MG	MP	% CONS. ATTENDU	Type	Mamelle	Membres	Corps	Taille	Puissance	Profondeur	Angularité	Incl. Bassin	Larg. Bassin	Memb. Vue Côté	Memb. Vue Arrière	Talon	Point. Membres	Attaches avant	Hauteur arrière	Largeur Arrière	Ligament	Prof. Mamelle	PI. Trayons Av.	PI. Trayons Arr.	Long. Trayons	Cellules	Fertilité	Longévité	Naissance
RAGER-RED	Sx	RELIEF P	OBSERVER	30212	99	2620	625	140	886	0,6	0,3	51	36	6,9	1,7	0,7	1,3	0,9	1,0	1,4	1,7	1,3	1,0	1,1	1,3	1,2	1,2	1,6	1,2	0,8	1,0	1,7	0,4	1,0	2,2	-0,6	2,87	0,0	5,0	2,3
MCDONALD-P-RED	Sx	RONALD	PAT-RED	21	87	2661	552	102	212	1,4	0,5	47	20	9,0	2,1	2,5	1,3	0,3	1,8	0,0	0,0	0,7	-0,6	0,9	-0,3	1,8	2,2	1,5	3,2	3,6	2,4	0,4	3,3	1,4	0,8	-0,7	2,53	-0,1	4,2	1,8
RADAR		DOC	MERJACK	726	95	2481	321	79	961	-0,2	0,0	30	31	9,0	2,7	2,0	0,5	1,6	3,3	1,9	1,5	1,7	0,6	0,7	0,3	1,3	2,1	1,1	3,0	2,9	2,1	2,0	3,2	1,2	1,4	0,7	2,94	-0,5	1,7	2,9
BANJO-P	Sx	BIGHT P	HEISENBERG	584	97	2905	734	218	1236	1,1	0,8	81	63	9,1	1,5	1,4	1,1	1,6	0,6	1,3	0,4	-1,0	-0,9	0,2	-0,8	1,7	1,8	1,0	2,4	1,7	1,1	0,4	1,9	-0,5	-0,8	0,3	2,84	2,0	1,7	2,1
RENEGADE	Sx	JALTAOAK	MILLINGTON	6759	99	2953	781	235	1025	1,9	1,0	94	60	9,2	1,9	1,6	2,0	1,2	1,5	1,3	0,7	0,4	0,1	0,5	0,0	3,2	1,9	1,9	2,1	2,4	2,2	0,8	1,8	0,5	0,5	1,1	2,93	0,7	2,9	2,7
UTAH-P		MIRAND	DOC		81	2513	326	80	693	0,4	0,1	37	23	9,2	2,6	2,4	1,4	0,8	2,8	0,9	1,5	2,1	0,3	2,0	0,8	1,8	2,1	1,9	3,1	3,4	2,9	1,4	2,8	0,8	1,3	0,1	2,91	0,1	1,9	2,5
PERCIVAL	Sx	CAPTAIN	GYMNAST		82	3160	1105	344	2237	1,5	0,4	132	81	9,3	1,4	1,2	1,1	-0,6	0,4	-0,1	0,1	1,7	-1,4	1,1	-0,2	1,1	-0,2	1,1	0,6	2,6	2,5	0,1	0,2	-1,1	-0,9	0,4	2,75	-0,1	3,6	2,0
BOEING-P-RED	Sx	WEBSTER-P	JEDI	487	96	2677	698	186	749	1,5	0,7	71	44	9,4	1,1	1,0	0,1	0,4	1,0	0,4	0,4	0,3	0,0	-0,2	-1,5	0,4	1,1	0,3	1,6	1,2	0,8	0,3	1,8	0,3	0,1	-0,5	2,80	-0,3	3,5	1,9
HULU*RC	Sx	WOLFGANG P	LUSTER-P		80	2900	656	168	1007	0,7	0,6	60	48	9,4	3,8	3,1	1,6	0,8	4,0	1,3	2,4	3,8	0,7	3,2	1,8	2,1	2,3	2,4	3,6	4,8	4,7	2,8	2,9	2,3	2,6	0,0	2,74	0,3	3,2	2,4
TAOS	Sx	RENEGADE	JEDI	2173	99	3022	877	216	1609	0,6	0,8	79	73	9,5	1,7	1,3	1,3	1,8	1,9	1,3	0,5	-0,5	0,1	1,0	-0,2	1,7	1,7	1,6	2,2	1,5	1,3	1,0	2,3	0,6	1,1	1,5	2,76	1,8	5,1	2,4
HAZE-RED-P	Gigt	REDEYE-P RED	HAWAI *RC		82	2782	735	187	825	1,3	0,5	70	41	9,5	2,1	1,7	0,8	-0,1	2,1	0,1	0,6	1,9	-0,5	1,2	0,4	1,0	1,5	1,3	2,3	2,5	2,1	0,5	2,4	0,8	0,5	-0,4	2,69	-0,1	4,1	2,2
IMPROBABLE	Sx	RENEGADE	TOOK	753	92	2748	635	162	586	1,3	0,9	60	45	9,5	1,6	2,2	1,0	0,6	1,7	0,5	-0,3	0,2	0,7	-0,2	-1,1	1,8	1,5	1,1	2,7	2,8	2,0	0,7	3,4	0,2	0,1	-0,2	2,82	0,5	3,5	2,4
EYE CANDY	Sx	DELTA-LAMBDA	UNIX		82	2535	343	107	368	1,1	0,5	45	26	9,5	3,2	2,6	1,4	1,2	2,6	1,6	2,0	2,3	-0,2	2,4	0,5	1,7	2,2	1,8	3,2	4,0	3,8	1,8	2,1	1,1	1,2	-0,4	2,86	-0,8	1,5	2,7
LUSTER-P	Sx	ZIPIT-P	KINGBOY	16586	99	2892	798	221	1592	0,7	0,0	81	49	9,5	2,6	2,2	1,7	-0,2	1,8	0,6	1,3	3,2	0,3	2,2	1,3	2,5	0,9	1,9	2,1	3,6	3,6	1,6	0,9	0,8	1,0	0,5	2,79	-0,2	3,5	2,5
SHARP-RED	Gigt	CRISALIS *RC	MARK *RC		80	2850	808	223	1464	0,9	0,5	83	61	9,6	1,8	1,0	0,7	-0,1	1,9	0,6	1,2	2,5	-0,3	1,0	1,3	1,0	0,6	1,1	1,1	2,2	2,3	0,4	0,5	1,3	0,6	1,3	2,68	-0,5	4,2	2,1
ZZ TOP	Sx	RENEGADE	ZIPIT-P	161	94	2894	813	248	1608	0,7	0,6	83	68	9,6	1,5	1,4	1,0	0,4	1,7	0,5	0,3	1,1	0,0	0,4	1,3	1,7	0,9	1,2	1,5	2,4	1,9	0,9	1,4	0,3	0,4	0,4	2,94	0,6	3,0	2,1
ROLEX	Gigt	MITCHELL	KING ROYAL		82	2618	427	126	905	0,6	0,4	51	40	9,7	2,6	2,2	1,0	1,3	2,7	1,4	1,8	2,1	-0,4	2,7	0,4	1,3	1,6	1,6	2,6	3,5	3,2	1,8	2,1	0,7	0,9	0,0	2,89	-0,2	1,3	2,2
I-AM-RED-PP	Sx	SOLITAIRE P RED	POWERFUL-PP*RC		81	2553	604	114	1118	-0,8	0,2	19	41	9,7	1,1	1,4	0,3	-0,5	0,7	-0,5	-0,4	0,7	0,9	0,4	1,2	-0,1	0,0	0,6	1,9	1,9	1,6	-0,4	1,9	-0,3	-0,2	0,3	2,81	0,5	5,2	2,0
EXCLUSIVE-RED	Sx	NETWORK-RED	PARFECT		80	2940	880	224	1008	1,8	0,6	90	48	9,7	2,1	1,6	0,6	0,7	1,6	0,9	1,0	1,4	0,8	1,6	0,5	1,4	0,8	0,8	1,9	2,5	2,3	1,0	1,0	1,3	1,2	0,0	2,89	1,3	4,5	1,8
BORAZ*RC	Sx	MITCHELL	RESOLVE		81	2852	792	209	1139	1,3	0,6	81	54	9,8	2,0	1,4	0,3	0,6	2,2	1,1	1,7	2,3	-0,1	1,7	0,1	0,6	1,4	0,8	1,8	2,2	2,1	1,3	1,5	0,7	1,0	-0,2	2,82	0,5	4,2	2,1

OUTCROSS

Jersiaise & Brune



JX SEISMIC-PP



Mère de Tank : Cozy Nook PSLI Treacherous EX-90

JERSIAISE

Nom	Sexée	PÈRE	GPM	Filles Prod.	CD Prod.	Lait	TB	TP	MG	MP	Beta-Caséine	PPR/JPI	Net Merit	CD TYPE	TYPE	Mamelle	Mobilité	Taille	Puissance	Angularité	Incl. Bassin	Larg. Bassin	Memb. Vue Côté	Talon	Attache Avant	Hauteur Arrière	Largeur Arrière	Ligament	Prof. Mamelle	Pl. Trayons Avant	Pl. Trayons Arrière	Long. Trayons	Cellules	Gestation des Filles	Longévité
JX DUDE {6}	Gigt	BETTIS {5}	JX THRASHER {6}		74	885	1,3	0,7	72	47	A2/A2	187	767	78	0,9	17,7		0,4	0,3	0,8	0,0	0,5	0,7	0,1	1,6	0,9	0,4	0,0	1,5	0,7	0,3	0,0	2,82	-0,8	5,9
CLEVER	Sx	VJ GUTZ	VICEROY		78	610	1,8	0,5	68	33	A2/A2	172	694	79	0,7	16,8		0,1	-0,2	0,6	-0,8	-0,2	0,4	-0,3	1,3	1,3	-0,6	0,8	2,2	0,8	0,8	0,5	2,86	1,2	4,4
JX SEISMIC-PP	Sx	DIMITRI-P	SKYLER		78	376	2,1	0,6	64	27	A2/A2	165	702	80	1,6	21,2		-0,1	-0,1	0,5	-1,3	-0,1	-0,4	0,9	3,5	2,5	0,0	-0,2	3,6	0,1	-0,9	0,4	2,82	-1,0	6,4
UNCOMMON	Sx	VJ GISLEV	STEVE		78	708	1,1	0,5	58	36	A2/A2	158	562	80	0,5	16,1		0,7	0,6	0,0	-0,5	0,4	-0,6	0,9	1,4	0,7	-0,4	0,2	1,7	0,3	0,3	-0,3	2,88	0,8	3,3
WILCO	Gigt	CHROME	FASTRACK		79	755	1,2	0,3	62	34	A2/A2	128	463	82	1,6	23,6		2,4	-0,1	1,8	0,1	0,8	0,4	0,3	2,4	2,1	1,1	0,0	2,5	1,8	0,6	0,4	2,88	-1,1	1,8
OVERALLS		CALIBAN	CHROME		79	375	1,4	0,5	48	25	A2/A2	126	428	81	1,7	22,4		2,2	0,1	1,7	-0,3	1,1	0,2	0,3	2,5	2,2	1,1	1,2	2,1	1,3	1,3	0,4	2,83	0,5	2,9
FIRSTCUT	Sx	HOLEINOHIE	FEARLESS		79	929	0,0	0,4	46	43	A2/A2	123	503	81	2,1	20,1		1,9	1,1	2,5	-0,9	1,1	-0,4	1,2	1,5	2,4	1,7	1,2	1,2	0,6	0,4	0,6	3,00	-0,6	3,3
R2D2	Sx	RESPECT	DAYBREAK	99	93	791	0,3	-0,3	46	23	A1/A2	114	495	90	1,6	18,6		0,9	-0,7	2,0	-0,2	-0,3	-0,7	0,5	1,2	1,8	0,9	0,8	1,4	0,0	0,3	-0,6	2,89	-0,6	3,3
WYNDMERE-PP	Gigt	OBSIDIAN-P	IROUOIS-P		77	178	1,1	1,0	32	29	A2/A2	99	493	80	0,2	8,3		-1,7	-0,6	-0,1	-0,5	-0,9	-0,5	-0,3	0,1	0,7	0,0	-0,1	-0,4	-1,1	-1,4	-0,5	2,80	-1,0	3,9
CALIBAN	Sx	VICEROY	LEMONHEAD	4773	99	528	0,3	0,4	33	29	A2/A2	98	324	99	0,7	17,9		2,3	0,3	0,2	1,5	1,1	0,3	0,4	2,1	1,5	-1,0	-0,6	2,2	-0,7	-1,2	0,9	2,89	0,2	2,0
JX MARINE		CRAZE	HALT	61	91	348	1,0	0,5	38	23	A2/A2	89	399	86	1,3	17,3		2,1	-0,5	1,4	-1,3	0,7	0,5	1,2	1,2	1,2	0,0	1,1	2,4	0,5	1,3	1,4	2,93	-1,3	3,1
FRINGE	Sx	MIAMI	MACKENZIE	1170	99	-133	1,0	1,0	15	17	A2/A2	81	245	96	1,4	19,2		0,1	1,1	0,7	-1,0	1,4	0,3	0,5	2,3	1,7	0,1	0,2	1,5	-0,6	-1,0	0,9	2,99	1,2	2,7
CHROME	Sx	CRITIC-P	CELEBRITY	26383	99	534	0,2	-0,1	30	17	A2/A2	71	280	99	1,9	17,9		0,7	-0,9	1,8	-0,5	0,3	0,7	-0,1	1,8	1,7	1,9	1,8	1,4	2,5	2,2	-0,1	2,89	-0,7	1,5
LEMONHEAD	Sx	SAMSON	RENEGADE	15614	99	-327	1,5	0,7	15	3	A2/A2	70	121	99	0,9	17,3		2,9	0,0	0,2	0,5	1,3	0,2	0,6	1,6	0,6	0,3	0,2	2,3	1,5	0,6	1,0	2,87	0,8	1,8
DALTON-P		LISTOWEL-P	CHISEL	835	99	435	-0,3	0,5	14	26	A2/A2	62	236	98	0,2	7,3		1,7	0,5	0,6	-0,7	1,4	-0,2	1,1	0,5	-1,0	-0,7	-0,2	0,6	0,6	0,2	-1,5	2,89	-0,3	2,6
VACUUM-PP	Gigt	DALTON-P	VIABULL-P		79	-205	0,9	0,8	8	10	A2/A2	50	143	81	0,9	17,8		0,8	0,5	0,3	-0,6	1,2	-1,3	1,1	1,8	0,8	0,0	0,4	2,1	0,2	0,7	-1,1	2,90	0,1	1,8

BRUNE

Nom	Sexée	PÈRE	GPM	Filles Prod.	CD Prod.	Lait	TB	TP	MG	MP	Beta-Caséine	PPR/JPI	Net Merit	CD TYPE	TYPE	Mamelle	Mobilité	Taille	Puissance	Angularité	Incl. Bassin	Larg. Bassin	Memb. Vue Côté	Talon	Attache Avant	Hauteur Arrière	Largeur Arrière	Ligament	Prof. Mamelle	Pl. Trayons Avant	Long. Trayons	Cellules	Gestation des Filles	Longévité	Naissance
DAVINCI		LOVER	MAJESTE		62	1188	-0,3	0,6	42	54	A2/A2	189	627	64	0,2	-0,1	0,0	0,9	0,3	0,3	0,4	-0,4	0,6	-0,5	0,2	0,3	0,1	-0,8	0,1	-0,4	0,3	2,84	1,3	4,3	2,1
OCTAGON	Gigt	O MALLEY	LUCKY CARL		66	957	0,6	0,8	53	52	A2/A2	168	474	68	0,5	0,3	0,0	1,5	0,9	-0,1	1,3	0,0	0,3	0,7	-0,1	0,3	0,8	0,2	0,0	-0,3	-0,6	3,05	0,6	1,2	1,9
SLIM SHADY-PP	Sx	SPEED	HILTON		65	331	1,3	1,0	43	34	A1/A2	113	341	67	0,3	0,7	0,2	-0,5	0,6	-0,5	0,0	0,3	-0,5	0,7	1,8	0,4	0,6	-0,5	0,5	0,3	-0,7	3,02	-0,9	0,5	2,2
PUMA	Sx	TREK	CADENCE		69	1005	-0,6	0,1	27	37	A2/A2	117	445	71	0,3	0,4	0,0	0,9	-0,6	0,6	0,9	-0,4	-0,1	-0,4	0,0	0,6	0,2	0,6	0,4	0,7	0,4	2,94	-0,2	2,6	2,1
DISCOVERY	Sx	HILTON	GET LUCKY		67	1175	-0,7	0,4	31	50	A2/A2	116	445	68	0,2	0,6	0,1	0,8	0,0	0,2	1,3	-0,2	-0,1	0,5	0,3	0,8	0,9	-0,3	-0,1	1,0	-0,4	2,86	-3,0	2,0	1,7
TANK	Sx	DOBOY	PAYSSLI		70	775	0,2	0,1	37	28	A2/A2	105	398	72	0,8	1,1	0,3	2,2	0,0	1,6	0,7	1,1	-0,5	0,4	0,8	1,0	1,1	1,0	0,9	0,9	-0,8	2,91	-1,5	2,4	2,5
SIZZLING	Sx	SKYHIGH	DAREDEVIL		68	328	-0,8	0,1	-5	14	A1/A2	30	132	69	1,0	1,1	0,5	1,1	-0,1	1,1	0,5	0,3	0,1	0,8	1,6	1,6	0,8	0,1	1,0	0,4	-1,6	2,88	-2,2	2,0	2,5
SKYHIGH	Sx	LUCKY CARL	CADENCE	224	94	292	-1,2	-0,2	-17	4	A2/A2	-21	-124	88	0,4	0,4	0,1	0,5	0,3	0,3	-1,5	0,4	0,6	0,1	0,4	0,5	0,8	-0,2	0,2	0,2	-0,3	2,74	-2,0	-1,1	3,1

Sx : Disponible en semence sexée ● Disponible uniquement en semence sexée Gigt : Disponible en semence Sexcel Icon Sire



Fille de STORFLOR



Rouge Norvégienne

La Rouge Norvégienne bénéficie de 45 années de sélection en faveur de la santé et de la fertilité basées sur un modèle complet et précis de collecte de données d'élevage.

Faire le choix de la Rouge Norvégienne dans sa stratégie de croisement laitier, c'est opter pour :



+ de **SANTÉ**



+ de **FERTILITÉ**



+ de **PROFIT**



+ de **TEMPS**

Nom	SEXÉE	PÈRE	GPM	Filles	CD	Lait	TB	TP	MG	MP	Beta-Caséine	TMI	Index pâturage	Mamelle	Membres	Musculature	Taille	Prof. de Corps	Inclinaison Bassin	Membres vue côté	Membres vue Arrière	Angle du Pied	Qualité du pied	Attache Avant	Hauteur Arrière	Largeur Arrière	Equilibre mamelle	Ligament	Prof. Mamelle	Pl. Trayons Avant	Pl. Trayons Arrière	Forme des trayons	Long. Trayons	Vitesse de Trait	Tempérament	Santé Mamelle	Cellules	Fertilité	Facilité naissance	Durée de Gestation	Résist. autres pathologies
SKOIE-Red	Gigt	STORFLOR	ALM		73	124	117	116	135	134	A2/A2	55	115	131	119	109	132	103	114	96	108	123	111	108	134	127	94	127	134	88	84	102	106	105	111	123	122	110	102	135	103
MURI-Red*P	Gigt	HAGEMOEN-P	SVARTBEKK		61	156	91	91	148	160	A2/A2	49	101	115	108	96	119	100	115	114	108	104	111	107	116	115	102	102	106	104	98	109	101	98	113	117	118	97	93	110	67
VESTRE-Red*P	Gigt	HAUEN-PP	VR FANOF P		55	120	111	118	125	128	A2/A2	47	113	124	114	102	115	115	99	90	110	112	108	111	124	119	112	113	106	101	90	115	118	114	103	95	96	114	108	105	123
GRIMELAND	Gigt	STORFLOR	POLLESTAD		76	120	114	116	131	131	A2/A2	45	114	121	112	99	124	107	115	103	103	118	99	107	130	124	98	114	117	101	96	80	102	100	109	129	131	109	99	109	95
ALME-Red	Gigt	RANHEIM	BIRKELUND	1279	99	117	104	102	119	121	A1/A2	42	108	132	113	90	122	114	90	85	111	106	123	128	127	130	105	112	113	102	85	101	113	100	88	126	130	106	86	101	107
FURNES-Red	Gigt	SUGAREN	NEDREBO		62	123	101	99	124	126	A2/A2	41	106	135	106	98	114	108	109	98	108	101	118	137	126	120	91	106	127	113	89	89	93	108	108	107	108	105	98	102	90
STOKKENES-Red*PP		FLOSTRAND-P	SMAAGARDA-P		62	117	108	99	122	119	A2/A2	35	106	122	106	91	114	104	90	98	94	117	103	116	114	116	100	102	114	114	92	107	105	95	116	112	112	102	98	124	108
FOSSHOLM-Red*P	Gigt	SKREIEN-PP	SKRETTING		68	121	100	98	120	124	A1/A2	26	100	113	105	96	117	100	94	115	102	108	112	104	123	122	100	104	112	107	89	88	101	96	103	113	114	93	83	121	108
ALAND-Red*PP	Gigt	AGHOLT	VAMMAN		64	98	121	118	113	106	A2/A2	25	113	110	114	92	108	110	93	109	119	100	95	104	112	115	87	107	114	79	102	108	105	103	97	98	98	113	108	105	100
TRONDSTU-Red	Gigt	SODSTAD	VIK	1950	99	107	110	99	114	107	A2/A2	16	111	101	103	89	102	98	107	73	108	92	92	94	107	110	119	92	98	118	101	90	91	107	121	112	117	123	111	123	73

ROUGE NORVÉGIENNE

MAXIMISEZ LE PROFIT DE CHAQUE GESTATION

Faites le choix de la stratégie 100% sexée

Génétiqúe
LAITIÈRE

Sexcel
Sexed Genetics

Génétiqúe
VIANDE

Sexcel
Sexed Genetics

BEEF INFOCUS™

0345 0355 7888

Contactez-nous dès aujourd'hui ou scannez le QR code pour découvrir comment maximiser le progrès génétique de chaque gestation.

