

AOÛT 2025

BEEF **INFOCUS**TM

GÉNÉTIQUE VIANDE



BOVEC

SOMMAIRE

CATALOGUE BOVEC

GÉNÉTIQUE VIANDE

AOÛT 2025



BOVEC Beef InFocus™, généré par NuEra Genetics™, offre une génétique Viande fiable et prouvée aux éleveurs laitiers pour maximiser la valeur de la production de veaux tout en stimulant l'efficacité de la filière Viande.

Qu'est-ce qui différencie le Beef InFocus BOVEC des autres programmes Viande sur vaches laitières ?

Tous les veaux issus de taureaux Viande n'ont pas la même valeur génétique.

- Une génétique Viande sur mesure pour les exploitations laitières
- Une performance fiable et prouvée sur des vaches laitières
- Des veaux facilement commercialisables
- Des résultats fondés sur des chiffres réels

3 index pour davantage de performance :

- BEEFADVANTAGE
- NUERA PROFIT INDEX
- FERTILITYADVANTAGE

SYMBOLES SPÉCIAUX



Utilisation en croisement laitier uniquement



Taureau ayant produit plus de 120 veaux répartis dans plus de 60 troupeaux différents



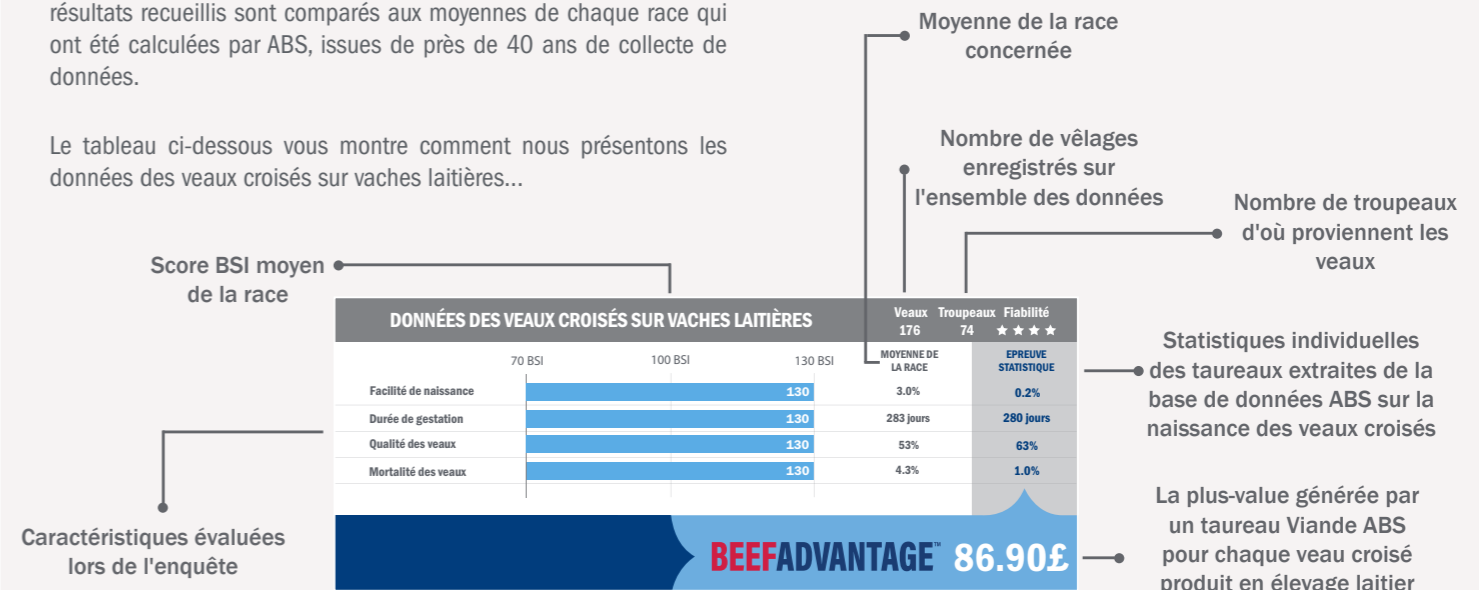
Taureau qui a prouvé sa régularité dans la production de veaux Blue Roan British Blue

BEEFADVANTAGE™

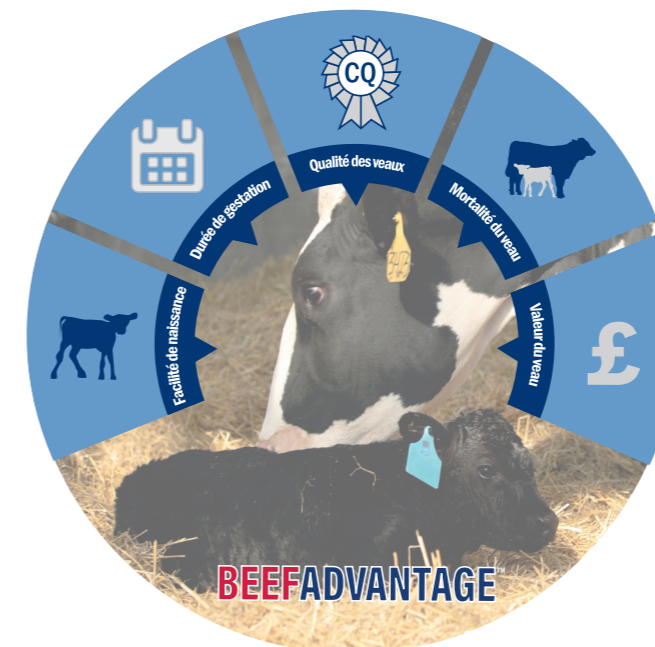
Données d'élevage sur le vêlage des veaux croisés

Les données des taureaux VIANDE se situent sur une échelle de 70 à 130 points d'index VIANDE BSI (Beef Sire Index Points) et tous les résultats recueillis sont comparés aux moyennes de chaque race qui ont été calculées par ABS, issues de près de 40 ans de collecte de données.

Le tableau ci-dessous vous montre comment nous présentons les données des veaux croisés sur vaches laitières...



La fiabilité est un critère très important lorsque vous choisissez un taureau VIANDE pour votre troupeau. Voici notre système de classement par étoiles :



INDEX POUR LES ÉLEVEURS LAITIERS

Qu'est-ce que le BeefAdvantage™ ?

La plus-value générée par un taureau Viande ABS pour chaque veau croisé produit en élevage laitier*.

Comment ça fonctionne ?

L'index BeefAdvantage comprend des données réelles du terrain sur les conditions de naissance de plus de 100 000 veaux croisés. Ces données alimentent la base de données ABS et permettent la formulation de l'index.

Le BeefAdvantage™ est disponible sur tous les reproducteurs confirmés des races suivantes : Angus, British Blue, Hereford et Limousine.

*Comparé à la moyenne de la race évaluée par ABS.

NUERA GENETICS™ VOUS OFFRIR PLUS



BRITISH BLUE



195€ de profit additionnel

NUERA GENETICS™

S'APPUIE SUR PLUS DE
6500 RÉSULTATS PHÉNOTYPIQUES
ET PLUS DE 1400
D'EFFICACITÉ ALIMENTAIRE

ANGUS



127€ de profit additionnel

JUSQU'À
195€
DE PROFIT
PAR TÊTE

11%
DE REDUCTION
D'EMPREINTE
CARBONE

10%
D'EFFICACITÉ ALIMENTAIRE
EN PLUS

100
JOURS DE
MOINS
À L'ABATTAGE

AUGMENTATION
DU POIDS
VIF
QUOTIDIEN

Avec l'utilisation des Real World Data™ d'ABS®, cet index unique évalue les performances de croissance et de finition des animaux croisés afin de classer la génétique la plus rentable au sein des races British Blue et Angus.



Pour plus de renseignements :
www.absglobal.com/uk/nuera-profit-index/

NUERA GENETICS™ - PLUS RENTABLE. PLUS EFFICACE ET PLUS DURABLE.



L'index NuEra Profit a reçu un prix Innov' Space en 2023 dans la catégorie 1 étoile

FERTILITYADVANTAGE™



TAUREAUX BRITISH BLUE (T15)



FertilityAdvantage est un nouvel index basé sur 570 000 inséminations, évaluant les performances en matière de fertilité du Beef InFocus™ dans les troupeaux laitiers.

Cet index permet d'identifier les taureaux n'atteignant pas nos seuils rigoureux de performance en fertilité et de les retirer du marché, conservant uniquement des taureaux en catégories Silver, Gold & Platinum, qui généreront jusqu'à 34£* supplémentaires par insémination pour les producteurs laitiers.

FERTILITYADVANTAGE – Un niveau de fertilité exceptionnel dans son domaine.

Nom du taureau	Fiabilité	Facilité de naissance	Facilité de naissance (%)	Durée de gestation	Durée de gestation (jours)	Qualité des veaux	Qualité des veaux (%)	Mortalité des veaux	Mortalité des veaux (%)	BEEF ADVANTAGE	FERTILITY ADVANTAGE	NUERA PROFIT
BB302	★★★	130	0,2	129	279	130	65	130	0,9	106,49 £	Platinum	Profit Max
NORTHPOLE	★★★★★	130	1,0	130	279	128	62	130	2,0	86,74 £	Platinum	Profit Plus
BB296	★★	130	0	111	282	130	67	130	0	108,35 £	Platinum	Standard
BB291	★★★	130	1,0	101	283	130	65	130	0,9	82,01 £	Platinum	Profit Plus
BB301	★★★	130	0,3	122	280	124	61	130	2,0	81,33 £	Gold	Profit Plus
BB228	★★★★	129	1,1	92	284	130	72	127	3,0	94,51 £	Gold	Profit Max
BB299-PP	★★★	119	1,8	119	281	130	65	130	2,6	80,27 £	Platinum	Standard
BB209	★★★★★	122	1,5	99	283	130	66	130	2,8	69,22 £	Platinum	Profit Plus
OSBORNE	★★★	109	2,4	108	282	130	70	102	4,2	77,38 £	Platinum	Profit Plus
NOMAD	★★★★★	111	2,3	116	281	130	64	130	1,0	76,50 £	Gold	Standard
BB229	★★★★★	114	2,1	100	283	130	66	130	1,7	69,58 £	Platinum	Profit Max
BB297-PP	★★★	130	0,3	119	281	108	56	130	2,5	55,57 £	Gold	Standard
MAGNUM	★★★	121	1,6	100	283	115	58	128	2,9	38,68 £	Gold	Profit Max
BB244												

*Taureaux Platinum



DISPONIBLES EN SEMENCES SEXÉES

BB302



BRITISH BLUE



Scannez le QR Code pour plus d'infos



NUERA T15 S0302

N° National : GB 706356 200351 N°IE : 25 A4329

Père : Newpole Kojak Mère : Forest Nectar GPM : Newpole Hearthrob

UTILISATION EN CROISEMENT UNIQUEMENT

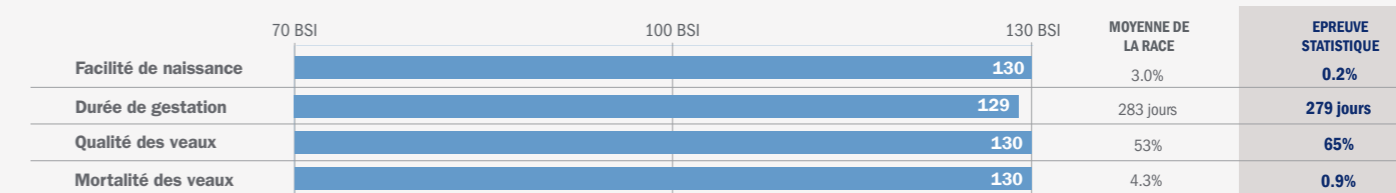
BRITISH BLUE

Nom du taureau	Facilité de naissance	Facilité de naissance (%)	Durée de gestation	Durée de gestation (jours)	Qualité des veaux	Qualité des veaux (%)	Mortalité des veaux	Mortalité des veaux (%)	BEEF ADVANTAGE	FERTILITY ADVANTAGE	NUERA PROFIT	Sexée Mâle	Sexée Femelle
BB302	130	0,2	129	279	130	65	130	0,9	106,49 £	Platinum	Profit Max	✓	
NORTHPOLE	130	1,0	130	279	128	62	130	2,0	86,74 £	Platinum	Profit Plus	✓	
NIGHTRIDER*	126	1,3	108	282	130	66	130	2,6	78,59 £	Platinum	Profit Plus	✓	✓
LANCER*	123	1,5	108	282	126	61	130	2,1	59,90 £	Platinum	Profit Plus	✓	
BB209*	122	1,5	99	283	130	66	130	2,8	69,22 £	Platinum	Profit Plus	✓	
MAGNUM	121	1,6	100	283	115	58	128	2,9	38,68 £	Gold	Profit Max	✓	
OGI OGI	130	0,9	108	282	88	49	112	3,7	11,32 £	Platinum	Profit Max	✓	
BB207 PP*	103	2,8	116	281	126	61	130	1,7	57,96 £	Gold	Profit Plus		✓

BEEFADVANTAGE™ 106.49£

DONNÉES DES VEAUX CROISÉS SUR VACHES LAITIÈRES

Veaux 131 **Troupeaux** 20 **Fiabilité** ★★★



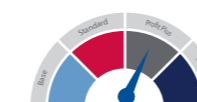
NORTHPOLE



BRITISH BLUE



Scannez le QR Code pour plus d'infos



FOREST NORTHPOLE

N° National : GB 700436 600191 N°IE : 25 A1410

Père : Redmires Isaac Mère : Ty Isaf Ebrill GPM : Hazelwood King

UTILISATION EN CROISEMENT UNIQUEMENT

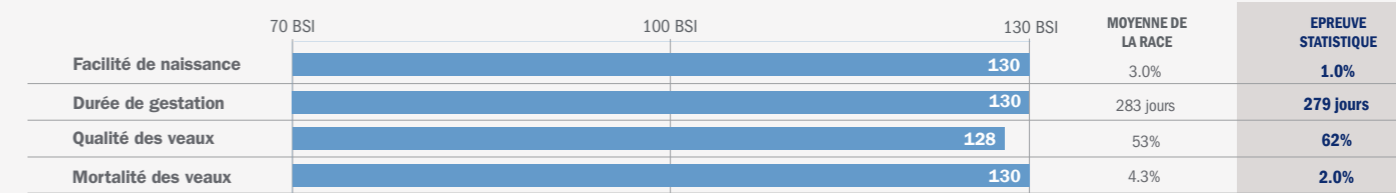
ANGUS

Nom du taureau	Facilité de naissance (vache)	Facilité de naissance (vache)	Facilité de naissance (vache)	Facilité de naissance (%)	Durée de gestation	Durée de gestation (jours)	Qualité des veaux	Qualité des veaux (%)	Mortalité des veaux	Mortalité des veaux (%)	BEEF ADVANTAGE	FERTILITY ADVANTAGE	NUERA PROFIT	Sexée Mâle	Sexée Femelle
XB136*	130	0,1	115	0,9	124	279	130	69	130	1,6	101,49 £	Platinum	Profit Plus	✓	
MUMBO PRINCE	-	-	130	0,1	130	278	130	60	130	1,7	82,98 £	Gold	Profit Max	✓	✓
DALTON	130	0,1	118	0,8	91	283	130	60	128	2,2	44,02 £	Platinum	Profit Max	✓	✓
XB144*	130	0,5	128	0,4	100	282	104	53	130	1,2	32,24 £	Gold	Profit Max	✓	
EMPEROR	130	0,1	113	1,0	108	281	96	51	130	1,3	18,56 £	Platinum	Profit Plus	✓	✓

BEEFADVANTAGE™ 86.74£

DONNÉES DES VEAUX CROISÉS SUR VACHES LAITIÈRES

Veaux 254 **Troupeaux** 72 **Fiabilité** ★★★★★



BB296



BRITISH BLUE



Scannez le QR Code pour plus d'infos

NUERA T15 R0296
N° National : GB 706356 600334
Père : Ruaig Ginger Mère : Forest Nillie
GPM : Greystone Governor

UTILISATION EN CROISEMENT UNIQUEMENT

BB228



BRITISH BLUE



Scannez le QR Code pour plus d'infos

NUERA T15 R0228
N° National : GB 706356 700188 N°IE : 25 A3756
Père : Goodyhills Emperor Mère : Forest Nectar
GPM : Newpole Hearthrobb

UTILISATION EN CROISEMENT UNIQUEMENT

BEEFADVANTAGE™ 108.35£
DONNÉES DES VEAUX CROISÉS SUR VACHES LAITIÈRES

Veaux 108 Troupeaux 17 Fiabilité ★★

	70 BSI	100 BSI	130 BSI	MOYENNE DE LA RACE	EPREUVE STATISTIQUE
Facilité de naissance			130	3.0%	0%
Durée de gestation		111		283 jours	282 jours
Qualité des veaux			130	53%	67%
Mortalité des veaux			130	4.3%	0%

BEEFADVANTAGE™ 94.51£
DONNÉES DES VEAUX CROISÉS SUR VACHES LAITIÈRES

Veaux 160 Troupeaux 39 Fiabilité ★★★

	70 BSI	100 BSI	130 BSI	MOYENNE DE LA RACE	EPREUVE STATISTIQUE
Facilité de naissance			129	3.0%	1.1%
Durée de gestation		92		283 jours	284 jours
Qualité des veaux			130	53%	72%
Mortalité des veaux			127	4.3%	3.0%

BB291



BRITISH BLUE



Scannez le QR Code pour plus d'infos

NUERA T15 R0291
N° National : GB 706356 400325 N°IE : 25 A4328
Père : Ruaig Ginger Mère : Forest Nillie
GPM : Greystone Governor

UTILISATION EN CROISEMENT UNIQUEMENT

BB299-PP



Scannez le QR Code pour plus d'infos

NUERA T15 R0299
N° National : GB 706356 400339 N°IE : 25 A3757
Père : Ideale Dehorner Mère : Top Side Opal
GPM : Springhill Improvement

UTILISATION EN CROISEMENT UNIQUEMENT

BEEFADVANTAGE™ 82.01£
DONNÉES DES VEAUX CROISÉS SUR VACHES LAITIÈRES

Veaux 128 Troupeaux 25 Fiabilité ★★★

	70 BSI	100 BSI	130 BSI	MOYENNE DE LA RACE	EPREUVE STATISTIQUE
Facilité de naissance			130	3.0%	1.0%
Durée de gestation		101		283 jours	283 jours
Qualité des veaux			130	53%	65%
Mortalité des veaux			130	4.3%	0.9%

BEEFADVANTAGE™ 80.27£
DONNÉES DES VEAUX CROISÉS SUR VACHES LAITIÈRES

Veaux 128 Troupeaux 25 Fiabilité ★★★

	70 BSI	100 BSI	130 BSI	MOYENNE DE LA RACE	EPREUVE STATISTIQUE
Facilité de naissance			119	3.0%	1.8%
Durée de gestation		119		283 jours	281 jours
Qualité des veaux			130	53%	65%
Mortalité des veaux			130	4.3%	2.6%

BB301



BRITISH BLUE



Scannez le QR Code pour plus d'infos

NUERA T15 S0301
N° National : GB 706042 506145 N°IE : 25 A4398
Père : Newpole Lynx Mère : Pendle Meringue
GPM : Stonebyres Hartley

UTILISATION EN CROISEMENT UNIQUEMENT

BB209



BRITISH BLUE



Scannez le QR Code pour plus d'infos

NUERA T15 P0209
N° National : GB 706356 600166 N°IE : 25 A2499
Père : Brookfield Dev Mère : Newpole Harriet
GPM : Auchenlay Echo

UTILISATION EN CROISEMENT UNIQUEMENT

BEEFADVANTAGE™ 81.33£
DONNÉES DES VEAUX CROISÉS SUR VACHES LAITIÈRES

Veaux 120 Troupeaux 23 Fiabilité ★★★

	70 BSI	100 BSI	130 BSI	MOYENNE DE LA RACE	EPREUVE STATISTIQUE
Facilité de naissance			130	3.0%	0.3%
Durée de gestation		122		283 jours	280 jours
Qualité des veaux			124	53%	61%
Mortalité des veaux			130	4.3%	2.0%

BEEFADVANTAGE™ 69.22£
DONNÉES DES VEAUX CROISÉS SUR VACHES LAITIÈRES

Veaux 197 Troupeaux 53 Fiabilité ★★★★★

	70 BSI	100 BSI	130 BSI	MOYENNE DE LA RACE	EPREUVE STATISTIQUE
Facilité de naissance			122	3.0%	1.5%
Durée de gestation		99		283 jours	283 jours
Qualité des veaux			130	53%	66%
Mortalité des veaux			130	4.3%	2.8%

OSBORNE



BRITISH BLUE

BB297 PP



BRITISH BLUE



Scannez le QR Code pour plus d'infos

MAES OSBORNE

N° National : UK 706356 300128 N°IE : 25 A1220
Père : Attribut du Fond de Bois Mère : Ridge Dean Jasmine
GPM : Kilowatt D'Ochain

UTILISATION EN CROISEMENT UNIQUEMENT



Scan the QR Code for up to date data

NUERA T15 R0297 PP

N° National : GB 706356 300338
Père : Blackbeard PP Mère : Topside Opal P
GPM : Improvement

UTILISATION EN CROISEMENT UNIQUEMENT

BEEFADVANTAGE™ 77.38£

DONNÉES DES VEAUX CROISÉS SUR VACHES LAITIÈRES

Veaux 143 Troupeaux 43 Fiabilité ★★★

	70 BSI	100 BSI	130 BSI	MOYENNE DE LA RACE	EPREUVE STATISTIQUE
Facilité de naissance		109		3.0%	2.4%
Durée de gestation		108		283 jours	282 jours
Qualité des veaux			130	53%	70%
Mortalité des veaux		102		4.3%	4.2%



BEEFADVANTAGE™ 55.57£

DONNÉES DES VEAUX CROISÉS SUR VACHES LAITIÈRES

Veaux 129 Troupeaux 19 Fiabilité ★★★

	70 BSI	100 BSI	130 BSI	MOYENNE DE LA RACE	EPREUVE STATISTIQUE
Facilité de naissance			130	3.0%	0.3%
Durée de gestation			119	283 jours	281 jours
Qualité des veaux		108		53%	56%
Mortalité des veaux			130	4.3%	2.5%



NOMAD



BRITISH BLUE

MAGNUM



BRITISH BLUE



Scannez le QR Code pour plus d'infos

GREYSTONE NOMAD

N° National : GB 125185 600391 N°IE : 25 A1706
Père : Greystone Governor Mère : Greystone Korky
GPM : Greystone Artic

UTILISATION EN CROISEMENT UNIQUEMENT



Scannez le QR Code pour plus d'infos

NUERA MAGNUM

N° National : GB 706042 704341 N°IE : 25 97613
Père : Newpole Easy Mère : Newpole Just a Minute
GPM : Panache de Centfontaine

UTILISATION EN CROISEMENT UNIQUEMENT

BEEFADVANTAGE™ 76.50£

DONNÉES DES VEAUX CROISÉS SUR VACHES LAITIÈRES

Veaux 268 Troupeaux 83 Fiabilité ★★★★★

	70 BSI	100 BSI	130 BSI	MOYENNE DE LA RACE	EPREUVE STATISTIQUE
Facilité de naissance		111		3.0%	2.3%
Durée de gestation		116		283 jours	281 jours
Qualité des veaux			130	53%	64%
Mortalité des veaux			130	4.3%	1.0%



BEEFADVANTAGE™ 38.68£

DONNÉES DES VEAUX CROISÉS SUR VACHES LAITIÈRES

Veaux 129 Troupeaux 49 Fiabilité ★★★

	70 BSI	100 BSI	130 BSI	MOYENNE DE LA RACE	EPREUVE STATISTIQUE
Facilité de naissance			121	3.0%	1.6%
Durée de gestation		100		283 jours	283 jours
Qualité des veaux			115	53%	58%
Mortalité des veaux			128	4.3%	2.9%



BB229



BRITISH BLUE

BB244



BRITISH BLUE

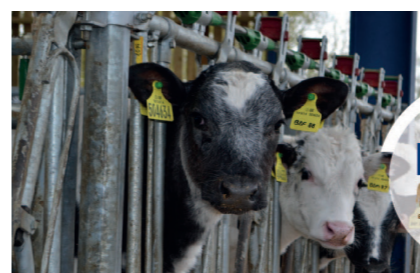


Scannez le QR Code pour plus d'infos

NUERA T15 R0229

N° National : UK 706365 100189 N°IE : 25 A4225
Père : Goodyhills Emperor Mère : Forest Nectar
GPM : Newpole Hearthrob

UTILISATION EN CROISEMENT UNIQUEMENT



NUERA T15 R0244

N° National : GB 706356 700209 N°IE : 25 A4239
Père : Ruaig Ginger Mère : Forest Nectar
GPM : Newpole Hearthrob

EN COURS DE TESTAGE

BEEFADVANTAGE™ 69.58£

DONNÉES DES VEAUX CROISÉS SUR VACHES LAITIÈRES

Veaux 198 Troupeaux 28 Fiabilité ★★★★★

	70 BSI	100 BSI	130 BSI	MOYENNE DE LA RACE	EPREUVE STATISTIQUE
Facilité de naissance			114	3.0%	2.1%
Durée de gestation		100		283 jours	283 jours
Qualité des veaux			130	53%	66%
Mortalité des veaux			130	4.3%	1.7%



MUMBO PRINCE



ANGUS

BLACK RAIN

DERNIÈRES DOSES



ANGUS



Scannez le QR Code pour plus d'infos

HW MUMBO PRINCE
N° National : GB 546977 103627
Père : Rawburn Bannockburn T628 Mère : HW Madame Pride V717
GPM : H F EL Tigre 28U

UTILISATION EN CROISEMENT UNIQUEMENT



Scan the QR Code for up to date data

NETHERTON BLACK RAIN
N° National : GB 542697 300970 N° IE : 17 A4226
Père : Rawburn Bannockburn T628 Mère : Netherton Blackbid N779
GPM : Ranui W Impact 762

BEEFADVANTAGE™ 82.98£

DONNÉES DES VEAUX CROISÉS SUR VACHES LAITIÈRES

	70 BSI	100 BSI	130 BSI	MOYENNE DE LA RACE	EPREUVE STATISTIQUE
Facilité de naissance			130	1.5%	0.1%
Durée de gestation			130	282 jours	278 jours
Qualité des veaux			130	52%	60%
Mortalité des veaux			130	3.6%	1.7%

BEEFADVANTAGE™ 45.08£

DONNÉES DES VEAUX CROISÉS SUR VACHES LAITIÈRES

	70 BSI	100 BSI	130 BSI	MOYENNE DE LA RACE	EPREUVE STATISTIQUE
Facilité de naissance (génisses)			130	4.9%	0.1%
Facilité de naissance (vaches)			130	1.5%	0.1%
Durée de gestation			124	282 jours	279 jours
Qualité des veaux		110		52%	54%
Mortalité des veaux	102	130		3.6%	3.5%

XB143



ANGUS

DALTON



ANGUS



Scannez le QR Code pour plus d'infos

NUERA T14 0143
N° National : US 198706 4646
Père : Springfield Ramesses 6124 Mère : NuEra T14 E0851
GPM : R5 Monument



Scannez le QR Code pour plus d'infos

SKAILL DALTON
N° National : GB 523853 604214 N° IE : 17 A1576
Père : Quaker Hill Blindside Mère : Skail Diana U904
GPM : Rawburn Jackson Eric

BEEFADVANTAGE™ 57.60£

DONNÉES DES VEAUX CROISÉS SUR VACHES LAITIÈRES

	70 BSI	100 BSI	130 BSI	MOYENNE DE LA RACE	EPREUVE STATISTIQUE
Facilité de naissance (génisses)			130	4.9%	0.1%
Facilité de naissance (vaches)		118		1.5%	0.8%
Durée de gestation			129	282 jours	278 jours
Qualité des veaux			124	52%	58%
Mortalité des veaux			116	3.6%	2.8%

BEEFADVANTAGE™ 44.02£

DONNÉES DES VEAUX CROISÉS SUR VACHES LAITIÈRES

	70 BSI	100 BSI	130 BSI	MOYENNE DE LA RACE	EPREUVE STATISTIQUE
Facilité de naissance (génisses)			130	4.9%	0.1%
Facilité de naissance (vaches)			118	1.5%	0.8%
Durée de gestation			91	282 jours	283 jours
Qualité des veaux			130	52%	60%
Mortalité des veaux			128	3.6%	2.2%

XB155



ANGUS

XB138



ANGUS



Scannez le QR Code pour plus d'infos

NUERA T14 0155
N° National : US 197263 8945
Père : Bar R Jet Black 5063 Mère : Hedgewood Isabel 317
GPM : Balridge Waylon W34

UTILISATION EN CROISEMENT UNIQUEMENT



Scannez le QR Code pour plus d'infos

NUERA T14 0138
N° National : US 201272 0946 N° IE : 17 A4466
Père : Springfield Ramesses 6124 Mère : NuEra T14 E0851
GPM : R5 Monument

UTILISATION EN CROISEMENT UNIQUEMENT

BEEFADVANTAGE™ 43.62£

DONNÉES DES VEAUX CROISÉS SUR VACHES LAITIÈRES

	70 BSI	100 BSI	130 BSI	MOYENNE DE LA RACE	EPREUVE STATISTIQUE
Facilité de naissance (génisses)			123	4.9%	0.5%
Facilité de naissance (vaches)			122	1.5%	0.6%
Durée de gestation			108	282 jours	281 jours
Qualité des veaux			124	52%	58%
Mortalité des veaux			106	3.6%	3.3%

BEEFADVANTAGE™ 30.39£

DONNÉES DES VEAUX CROISÉS SUR VACHES LAITIÈRES

	70 BSI	100 BSI	130 BSI	MOYENNE DE LA RACE	EPREUVE STATISTIQUE
Facilité de naissance (génisses)			130	4.9%	0.1%
Facilité de naissance (vaches)			130	1.5%	0.2%
Durée de gestation			106	282 jours	281 jours
Qualité des veaux			103	52%	53%
Mortalité des veaux			118	3.6%	2.7%

PRIMO-PP

LIMOUSIN

TOLKEN-P

HEREFORD



PRIMO-PP

N° National : FR 8741061907 N° IE : 34 A0334
 Père : Junior Jos Mère : Meringue GPM : Lex PP

Facilité de naissance	117
Conformation	100
DM	97
ISEVR	100
IVMAT	107



BARWISE 1 TOLKEN

N° National : GB 103000 101145 N° IE : 85 A4606
 Père : Moeskaer Ultra 1582 Mère : Barwise 1 Anni-Fern (P) GPM : Barwise 1 Wellington (P)
HOMOZYGOTE SANS CORNE

BEEFADVANTAGE™ 20.36£

DONNÉES DES VEAUX CROISÉS SUR VACHES LAITIÈRES

	70 BSI	100 BSI	130 BSI	MOYENNE DE LA RACE	EPREUVE STATISTIQUE
Facilité de naissance			130	3.0%	0%
Durée de gestation		99		283 jours	282 jours
Qualité des veaux			124	53 %	56%
Mortalité des veaux			130	4.3%	0%

ONSLOW



LIMOUSIN

KINGSTON

SIMMENTAL



TOMSCHOICE ONSLOW

N° National : GB 124148 300477 N° IE : 34 97323
 Père : Mereside Leo Mère : Tomschoice Ici GPM : Kaprico Eravelle



GARMOUTH KINGSTON

N° National : GB 523340 308113 N° IE : 35 A1568
 Père : Drumagarner Hughes 16 Mère : Garmouth Clovers Honeysuckle GPM : Bel Dhu Capercaillie

BEEFADVANTAGE™ 79.36£

DONNÉES DES VEAUX CROISÉS SUR VACHES LAITIÈRES

	70 BSI	100 BSI	130 BSI	MOYENNE DE LA RACE	EPREUVE STATISTIQUE
Facilité de naissance		108		3.0%	1.9%
Durée de gestation			116	283 jours	286 jours
Qualité des veaux			130	53%	76%
Mortalité des veaux			126	4.3%	3.9%

BEEFADVANTAGE™ 63.75£

DONNÉES DES VEAUX CROISÉS SUR VACHES LAITIÈRES

	70 BSI	100 BSI	130 BSI	MOYENNE DE LA RACE	EPREUVE STATISTIQUE
Facilité de naissance		124		3.0%	1.7%
Durée de gestation			116	283 jours	284 jours
Qualité des veaux			124	53%	60%
Mortalité des veaux			130	4.3%	2.6%

DUCAL

BLANC BLEU BELGE

RUBIS

BLONDE AQUITAINE

TOMMY-VF

CHAROLAIS

N° NATIONAL : 00364290000
N° IE : 25 A4359

Père : Damoiseau de Chardeneu

Facilité naissance : 101
Durée de gestation : 104
Conformation : 155



N° NATIONAL : FR 3100610026
N° IE : 79 98624

Père : Fuxeen
Mère : Nolly
GPM : Hulk

Facilité de naissance : 111
Conformation : 108
IAB : 104
ISEVR : 109
IVMAT : 110



N° NATIONAL : FR 2303105511
N° IE : 38 72704

Père : Iton
Mère : Roxane
GPM : 389122270

Facilité de naissance : 113
Conformation : 105
IAB : 94
ISEVR : 101
IVMAT : 102
DM : 97
DS : 82
FOS : 117



VERDI

BLANC BLEU BELGE

TOURISTE

BLANC BLEU BELGE

AZZARO

WAGYU

N° NATIONAL : BE 00664705712
N° IE : 25 A4813

Père : Cameleon
Mère : Matador

Facilité naissance : 102
Durée gestation : 100
Poids naissance : 94



N° NATIONAL : BE 000156099056
N° IE : 25 91865

Père : Brasero
Mère : Papillote
GPM : Manitou

Naissance : 98
Conformation : 103
IAB : 104



NUERA AZZARO

N° National : UK 706356 400458

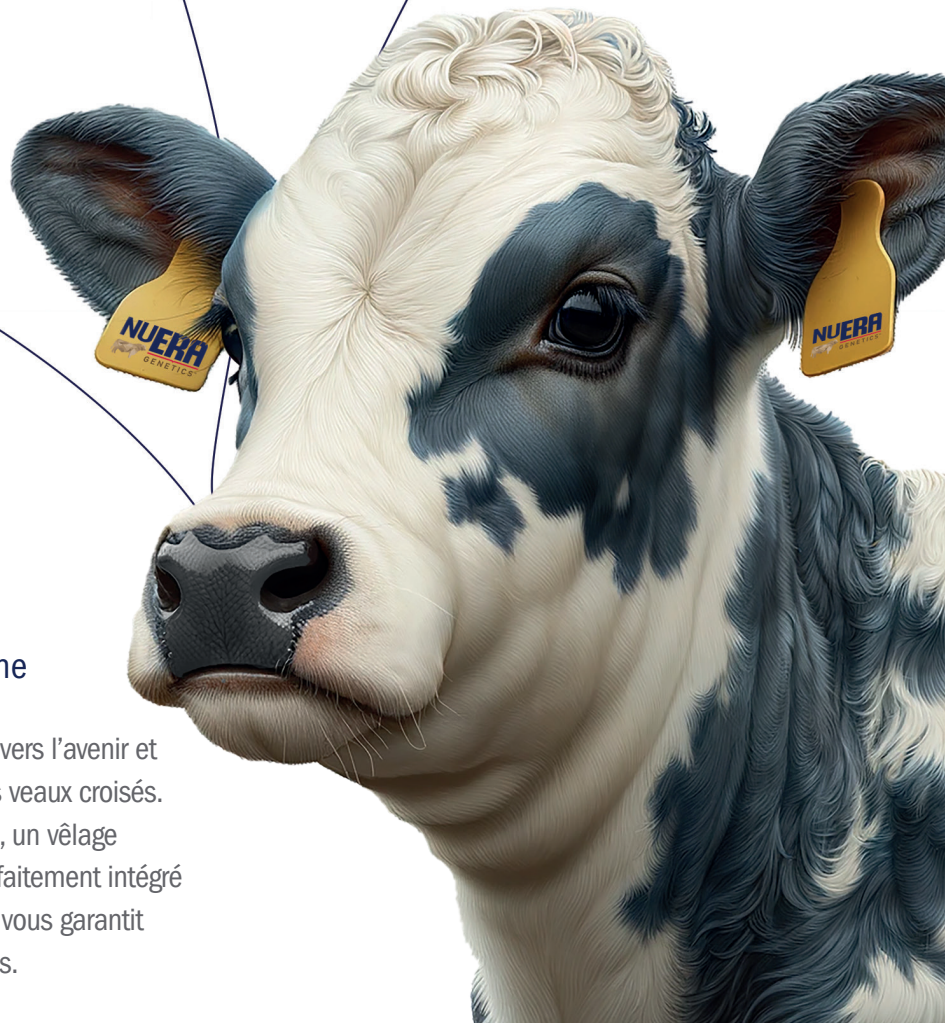
Père : Arubial Anticipated Q0014 Mère : Circle 8 Bulls Aizakura Q133 GPM: Sumo Cattle Co Michifuku F154

	RACE PURE	CROISEMENT
Index global	+402 \$ (Top 5%)	+361 \$ (Top 5%)
Moyenne de la race	+192 \$	+167 \$

Source Index : Australian Wagyu Association



It's a



Sexcel[®] Mâle Beef

Le croisement viande, mais pas comme vous le connaissez.

Solution destinée aux éleveurs laitiers tournés vers l'avenir et qui cherchent à accroître la rentabilité de leurs veaux croisés. Le Sexcel Mâle Beef assure une fertilité élevée, un vêlage facile et une très bonne qualité des veaux. Parfaitement intégré dans une stratégie génétique personnalisée, il vous garantit l'optimisation de votre élevage de veaux croisés.

